

報道関係各位



2019年4月17日

2019年4月17日【改訂版：関連グッズ発売日変更】

2019年4月18日【改訂版2：1ページ目 公式サイトURL変更】

昭和から平成、そして令和へ…鉄道玩具「プラレール」60周年！

プラレール最大のイベント「プラレール博」開催のご案内

「プラレール博 in TOKYO」池袋 サンシャインシティ

4/26（金）～5/6（月・休）

G. W.
10連休の
おでかけに！

他にも家族で「プラレール」を楽しめるスポットが全国各地に出現！

株式会社タカラトミー

株式会社タカラトミー（代表取締役社長：小島一洋/所在地：東京都葛飾区）が1959年から発売している、鉄道玩具「プラレール」は、今年で60周年を迎えました。これを記念して、来場者数最大12万人を超える（※1）「プラレール」最大のイベント「プラレール博」でも60周年を記念した展示を行います。今年は東京・池袋 サンシャインシティにてゴールデンウィーク期間中の11日間（4月26日（金）～5月6日（月・休））開催いたします。

全国のファンが「プラレールに出会える場所」として、2001年から全国の主要都市で開催している「プラレール博」の今年のテーマは「超デカッ！プラレールトンネル登場！」で、「プラレール博」史上最大となる、約400編成のプラレールが走行する巨大ジオラマ内に「プラレールトンネル」が出現します。また、プラレールの60周年を記念して、親子でお楽しみいただける歴史展示や、青いレールを模したメッセージパネルを繋げてファンのみなさんと一緒に作り上げたメッセージアート展示もご覧いただけます。

本イベントの入場記念品は「60周年記念プラレール博 コンテナ車」もしくは「プラレールトーマス クリアブルーバージョン クララベル」の計2種類で、いずれか1種をお選びいただけます。（有料入場者のみ）



会場内ではイベント記念品を含む「プラレール」玩具や関連グッズも販売され、5月9日（木）に発売されるニューエラのコラボデザインのキャップも先行販売される予定です。

（本イベントのチケットは日付指定券で、全ての前売り券販売所にて販売枚数が上限に達した場合は、その日の当日券の販売はございません。

前売り券・当日券の販売状況は公式サイトにてご確認ください：<http://plarailexpo.tokyo/>）

また、「プラレール博」以外にも、ゴールデンウィーク期間中に60周年を記念した「プラレール」関連スポットが多数登場いたします。京都鉄道博物館での60周年企画展と「巨大な青いレール」の展示、伊豆急行の『リゾート21「赤いプラレール号」』の運行、JR九州でのスタンプラリー、フォーシーズンズホテルでの宿泊プラン、「おもちゃ王国」でのフォトスポットなど、全国各地にて様々な形で「プラレール」の世界観をお楽しみいただけます。

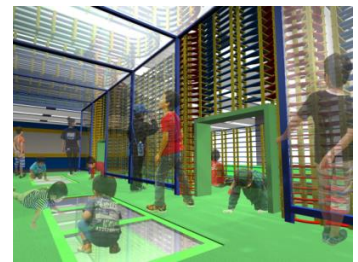
「プラレール博 in TOKYO ～超デカッ！プラレールトンネル登場！～」みどころ

展示ゾーン

① 中に入って楽しめる！巨大ジオラマ内に「プラレールトンネル」が登場！

毎年大人気の巨大ジオラマに今年は「プラレールトンネル」が登場！プラレール博史上最大の約400編成のプラレールが走行し、お子さまがトンネル内部に入ることもできます。中に入ると、上下左右にプラレールが走行しており、プラレールに囲まれる体験をお楽しみいただけます。

さらに、お子さまがジオラマの中に入っている様に見える不思議な写真も撮影していただけます。



超デカッ！プラレールトンネル(イメージ)

② 60年分のプラレールを親子で楽しくふりかえろう！プラレールの立体年表

プラレールの歴史を商品展示と共にふりかえるコーナー、新旧のプラレール車両やパッケージを比較して楽しめるコーナーなど、親子で楽しみながらプラレールの歴史に触れられる展示を行います。



新旧のパッケージ展示(イメージ)

③ 60周年特別展示「親子でつなごうメッセージプラレール」&日比谷花壇による60周年フラワーアート

約150組のプラレールファンのご家族と一緒に青いレール型のパネルを繋げたメッセージアートをオープン前日に制作し、展示いたします。パネルの1つ1つにはメッセージが書かれる予定です。なお、記念作品を制作予定のご家族の皆様からは、ご応募にあたりプラレールにまつわるコメントをいただいております(※2)。

同アート内には、10月で70周年を迎える日比谷花壇とのコラボレーションとして制作していただいた『おはなでできた60周年ロゴ』も合わせて展示いたします。



『おはなでできた60周年ロゴ』

④ 「新幹線変形ロボ シンカリオン」・「きかんしゃトーマス」も登場！

人気キャラクターの「新幹線変形ロボ シンカリオン」と「きかんしゃトーマス」の世界観が楽しめるコーナーもございます。「新幹線変形ロボ シンカリオン」からは、シンカリオンE5はやぶさMk II がステージに初登場します。

⑤ 60周年記念商品をはじめとする初展示アイテムが多数登場！

今夏発売予定のプラレール60周年記念商品「レールも！車両も！情景も！60周年ベストセレクションセット」の初展示を行うほか、本商品にまつわるステージイベントもございます。初展示アイテムはこちらからご確認いただけます：www.takaratomy.co.jp/products/plarail/enter/19_04/index.htm

アトラクションゾーン(有料)

つりざおを使って欲しいプラレールをつり上げる「プラレールつり」や、写真を貼ってプラレールの先頭車に乗っているようなプラレールが作れる「プラレール組立工房 のりのりプラレール」などの有料アトラクションが楽しめるゾーンです。また、プラレールで自由に遊べるプレイランド(無料)や最新のプラレールのおもちゃで遊べるコーナーもご用意しております。

ショッピングゾーン

ショッピングゾーンでは、様々なイベント記念商品プラレール、お菓子や本、アパレルなど、プラレールのおもちゃやグッズを販売するほか、ニューエラから5月9日(木)に発売されるコラボレーションキャップを先行販売いたします。



ニューエラ コラボレーションキャップ(2種×2サイズ)
※詳細は5ページ目参照

「プラレール博 in TOKYO ～超デカッ！プラレールトンネル登場！～」開催概要

タイトル：「プラレール博 in TOKYO ～超デカッ！プラレールトンネル登場！～」

開催期間：2019年4月26日(金)～5月6日(月・休) 11日間

開催時間：10:00～16:30(最終入場 16:00)

会場：池袋 サンシャインシティ
ワールドインポートマートビル4F 展示ホールA
文化会館ビル3・4F 展示ホールB・C
※入場受付は展示ホール A となります。

〒170-8630 東京都豊島区東池袋3丁目1番

https://sunshinecity.jp/information/access_train.html

料金：前売券(日付指定)／大人(中学生以上)900円、子ども(3歳～小学生)700円
当日券(日付指定)／大人(中学生以上)1,000円、子ども(3歳～小学生)800円

※すべて税込金額、2歳以下は入場無料、

上記料金には入場記念品「60周年記念プラレール博コンテナ車」もしくは

「プラレールトーマス クリアブルーバージョン クララベル」を含む。(有料入場者のみ/無料入場の方を除く)

※ チケットは日付指定券となっています

販売期間中でも、取扱予定数に達した場合、販売を終了する場合がございます。

前売券販売先ごとに販売枚数の上限は異なります。

当日券は、会期中の会場でも販売を予定しています。(オープン直前～入場締め切り時間)

ただし、全ての前売券販売所にて販売枚数が上限に達した場合は、その日の当日券の販売はございません。

チケットは払い戻しできませんので、予めご了承ください。

お問い合わせ：プラレール博 in TOKYO 事務局

TEL:03-5435-0604

受付時間:10:00～16:30 (開催期間中以外は平日のみの受付)

ホームページ：www.takaratomy.co.jp/event/eventlist2019/pla-tokyo.html

著作権表記：© TOMY 「プラレール」は株式会社タカトミーの登録商標です。

©プロジェクト シンカリオン・JR-HECWK/超進化研究所・TBS

© 2019 Gullane (Thomas) Limited.

© 2019 HIT Entertainment Limited .



■入場記念品「60周年記念プラレール博コンテナ車」

■入場記念品「プラレールトーマス クリアブルーバージョン クララベル」



※レールはついておりません



※レールはついておりません

(※2)「親子でつながろうメッセージプラレール」ご参加予定のファンの皆様より寄せられたコメント(抜粋)

- 孫の笑顔を見て幸せを感じています。私も子どもの頃プラレールで遊んでいましたが、ここまで楽しんでいたかなあ？と思わされる位です。
- 息子にプラレールを買ってあげたら、私が子どもの頃に同じように買ってもらったプラレールを父から渡されました。自分のプラレールと息子のプラレールがつながった時は、自分と息子、父と自分が重なったような気がして、なんとも言えない感動を覚えました。
- 子どもの頃、複雑なコースを亡き父と組み立てたり、自分なりのストーリーを考えたりして遊んだ事は、今でも楽しい思い出です。親になった今、夢中になって遊ぶ息子に自身の姿を重ね、父母はこんな気持ちだったのかと感慨深いものがあります。
- 約25年前、兄と一緒にプラレールで遊んでおり、楽しかった思い出が残っています。そのとき使っていた200系新幹線やブルートレイン、ミッキーの汽車などは未だに残っていて、現在は我が子がそれを使って遊んでいます。それがとても嬉しいです、今後も孫、ひ孫と大事に使っていつくたらしいなと思っています。

2019年ゴールデンウィーク 「プラレール」 関連スポット

京都鉄道博物館：60周年企画展と“巨大な青いレール”



京都鉄道博物館では、プラレールの60周年企画展「おかげさまで60年まるごとプラレール展」を5月7日(火)まで開催中です。また、本物のSL(C62形蒸気機関車)の前に巨大な「青いレール」と「車止め」を4月27日(土)から5月7日(火)までの間に本館1階の車両工場エリアに展示され、まるで“実物大プラレール”のような光景をお楽しみいただけます。

◆詳細はこちら：<http://www.kyotorailwaymuseum.jp/>

※ 画像は2019年3月に展示した際のもので、
※ 今回の展示場所は「本館1F 車両工場エリア」となります。

伊豆急行：『リゾート21“赤いプラレール号”』期間限定運行



6月30日(日)までの期間限定で、伊豆急下田駅からJR熱海駅間を『リゾート21“赤いプラレール号”』が運行します。本車両には、プラレール60周年を記念したオリジナルヘッドマークや、一部車両への特別装飾が施され、プラレールのキャラクター“てっちゃん”による車内放送が流れるなど、「プラレール」の世界観を楽しみながら旅行気分を味わっていただけます。

◆詳細はこちら：https://www.izuky.co.jp/guide/event_detail.php?CN=263021

※ 画像はイメージです。

JR九州：子どもたちの夢を叶える 九州全土で「ドリームスタンプラリー」実施



JR九州30駅にちらばった「プラレール」デザインのスタンプを集めると、集めたスタンプの数に応じてプラレールのオリジナルシール、プラレール達成証カード、プラレールサンバイザーなどの賞品を先着でプレゼントいたします。また、スタンプを15個以上・30個以上集めた方はプラレールの新商品セットや、レール全種類セット、JR九州内の好きな駅での駅長体験などが当たる“夢をかなえる”賞品へのご応募もいただけます。

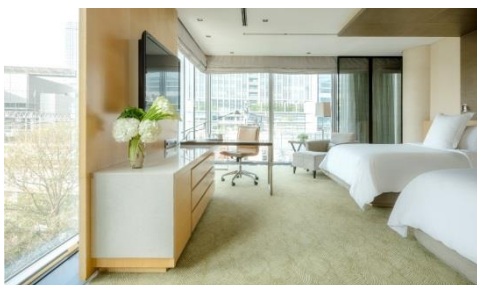
◆開催期間：【前期】2019年4月27日(土)～6月30日(月)
【後期】2019年7月1日(火)～9月1日(日)

フォーシーズンズホテル丸の内 東京：トレインビュー&プラレール 宿泊プラン

東京駅八重洲南口徒歩3分のラグジュアリーホテル「フォーシーズンズホテル丸の内 東京」で、トレインビューとプラレールを楽しむファミリー向けの宿泊プランです。

N700A新幹線、E5系新幹線はやぶさ、山手線、京浜東北線など、窓から見える電車のプラレールが客室内にセットされているので、大きな駅の玩具と豊富なレールで大きなレイアウトを組んで、本物の電車を眺めながら思いっきり遊んでいただけます。プラレールがたくさん載った図鑑やDVD、お子さま用のアメニティーもご用意しています。大人2名、お子さま2名様分のご朝食付で1室1泊76,000円から(税・サ別)

◆ご予約・お問い合わせ：フォーシーズンズホテル丸の内 東京 TEL. 03-5222-7222



おもちゃ王国：60周年フォトスポットと年表が出現！

おもちゃのテーマパーク「おもちゃ王国」内の人気アトラクションで、大型ジオラマやプレイコーナーが楽しめる「トミカ・プラレールランド」にプラレール60周年を記念したフォトスポットと、プラレールの歴史年表の展示が加わります。全国4カ所の「おもちゃ王国」にて、4月27日から実施いたします。

◆お問い合わせ先：「おもちゃ王国」 岡山県玉野市滝1640-1 TEL. 0863-71-4488



「プラレール」関連グッズも続々登場！

ニューエラ：親子でかぶれるコラボデザインキャップが5月9日(木)発売！



JR東日本商品化許諾済

サイズ調整が可能なフラットバイザーモデル[9FIFTY™]をベースに、お馴染みのプラレールロゴマークモデルと E5系新幹線はやぶさをモチーフとしたモデルの2種類がラインナップされています。

世代を超え、つないでいく「プラレール」にちなみ、各モデル大人と子どもの両サイズを展開し、それぞれのサイドにはプラレールの60周年ロゴが刺繍で施されています。

4モデルともに「プラレール博 in TOKYO」の会場にて先行販売されたのちに、5月9日(木)からニューエラストア各店にて発売される予定です。

9FIFTY™：各5,000円/税抜き

Youth 9FIFTY™：各3,600円/税抜き

◆詳細はこちら：www.neweracap.jp

グローバルワーク：コラボデザインのTシャツ6種が発売中！



プラレール60周年を記念したコラボデザインTシャツ6種がグローバルワーク19店舗と公式 WEB STORE にて4月25日から発売中です。プラレールのアイコンやモチーフをファッション的なデザインにした T シャツは必見です。同デザインのベビーサイズとドローサイズがあるので、兄弟リンクコーデも楽しめます。(定価：各1,500円/税抜き)
「プラレール博 in TOKYO」の開催地の池袋サンシャインシティ内の店舗でも販売されます。

◆詳細はこちら：<http://globalwork.jp/news/2307/>

ポプラ社：「プラレール超図鑑DX」4月23日(火)発売！



60年前の発売当初から、発売中の最新商品まで、プラレール商品を幅広く収録した図鑑「プラレール超図鑑DX(デラックス)」(定価：2000円/税抜き)が4月23日(火)にポプラ社より発売されます。

最新車両から、懐かしのあの車両まで、60年分の歴史が詰まった年代別カタログは、世代を超えてお楽しみいただけます。オールカラー&掲載写真点数700以上。

【プラレールとは】

「プラレール」(発売元:株式会社タカトミー)は、2019年に発売60周年を迎えたロングセラーの鉄道玩具で、3世代にわたって愛されているブランドです。

「プラレール」の原型は、金属や木の玩具が主流であった1959年に、当時の最新素材であったプラスチックの玩具として発売された「プラスチック汽車・レールセット」です。

象徴的な青いレールは、当時家族が団らんの時を過ごした「ちゃぶ台」の上で遊べるサイズで設計されました。この規格は60年経った今でも変わっておらず、当時のレールと最新のレールを繋げて遊ぶこともできます。

今後も、身近であり憧れでもある“鉄道”をテーマに、子どもたちが社会を学び、創造力等の子どもたちの成長を促し、また親子のコミュニケーションを育むブランドとして展開していきます。日本国内ではこれまでに、累計約1,480種類、1億6,900万個以上を販売しています(2019年1月末現在)。

タカトミーは2019年2月2日に創業95周年を迎えました

<報道各位から本件に関するお問い合わせ先>

株式会社タカトミー 広報課 TEL:03-5654-1280 FAX: 03-5654-1380

<読者から商品に関するお問い合わせ先>

株式会社タカトミー お客様相談室 TEL:0570-041031(ナビダイヤル)