

保護者の方とお読みください。

この度は、タカラトミー「ミルフィーチャームショット ちいかわ」をお買い上げいただきまして、誠にありがとうございます。ご使用前に、付属の取り扱い説明書(本書)をよくお読みください。また、読み終わった後は必ず保管してください。

株式会社 タカラトミー

〒124-8511 東京都葛飾区立石 7-9-10

タカラトミーでは「子どもたちに安全で楽しいおもちゃと夢を」を第一に考えております。そのため、常に製品に対し研究、改良を行っており、お買い上げ時期によって同一製品の中にも多少異なるものや、パッケージの写真やイラストなどと異なる場合がございますがご了承ください。製品につきましては、万全の注意をはらって製造に当たっておりますが、万一お気付きの点がございましたら下記までご連絡ください。

タカラトミーグループ お客様相談室

0570-041031 電話受付時間 10~17時 月曜日~金曜日(土日・祝日を除く) 本製品のお客様サポートは日本国内でのご購入かつ日本国内からのお問い合わせに限ります。(Customer service is only available in case this product purchased in Japan and inquired from Japan domestic.)

●たのしいタカラトミーの情報はインターネットで www.takaratomy.co.jp

© TOMY

乾電池は使用しません。NO BATTERIES REQUIRED. ●写真やイラストはイメージです。実際の商品とは異なることがあります。

警告(けいこく)

保護者の方へ 必ずお読みください。

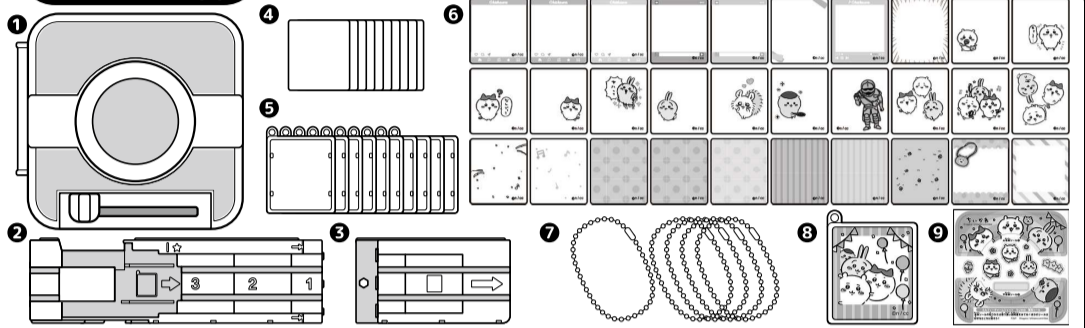
●小部品・小球があります。誤飲・窒息の危険がありますので、3才未満のお子様には絶対に与えないでください。

注意(ちゅうい)

●故障の原因になりますのでセット内容以外のものを、本体で使用しないでください。●思わぬ事故の恐れがありますので、ご使用後は3才未満のお子様の手の届かないところに保管してください。●可動部には指などを入れないでください。はさまれてケガをする恐れがあります。●ぶつけたりふりまわすなどの乱暴な遊びをしないでください。●ボールチェーンは指などに巻きつけないでください。血がかわなくなり危険です。●プラスチック袋を頭から被ったり、顔を覆ったりしないでください。

＜使用上のお願い＞○包装材は開封後すぐに捨ててください。○ご使用前に取り扱い説明書(本書)をよくお読みください。また読み終わった後は必ず保管しておいてください。○水平な場所でご使用ください。

セット内容



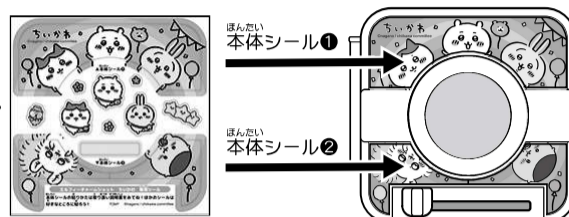
- 1 本体...1 2 トレイ A...1 3 トレイ B...1 4 フタパーツ...10 5 チャームベース...10 6 ミルフィーシート...30 7 ボールチェーン...5 8 ミルフィーチャーム完成品...1 9 専用シール...1 ● 取り扱い説明書(本書)...1

準備しよう!

本体にシールをはろう!

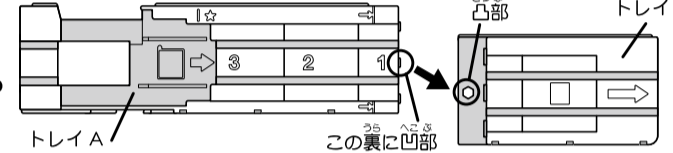
本体シール①、②をはがして、図のように貼ります。※本体シール②は2枚に分かれています。

ほかのシールは、ミルフィーシートや本体など好きなところに貼ってね!



トレイを組み立てよう!

トレイ A の凹部とトレイ B の凸部の位置を合わせてつなげます。



ミルフィーチャームの作り方

本体は平らな場所に置いてください。

1 好きなミルフィーシートを選ぼう!

ミルフィーチャームは3枚まで重ねられます。ミルフィーシートに好きなシールや写真を貼ることもできます。



※シールや写真を貼る時は、ミルフィーシート1枚だけに貼るようにしてください。2枚以上に貼ってしまうと、厚みでフタパーツが外れやすくなる場合があります。

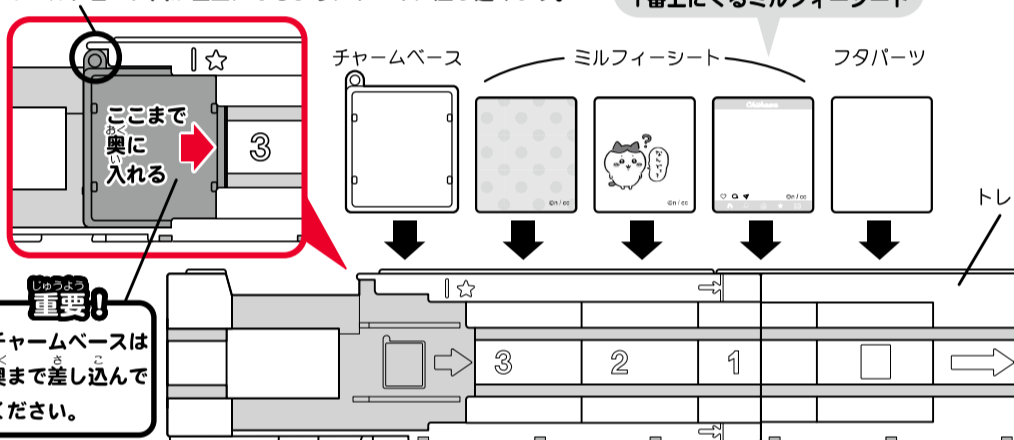
名前やメッセージを書いたシールを貼ることもできるよ! ありがとう!

2 トレイにセット!

トレイの数字の向きに注意して、選んだミルフィーシート、チャームベース、フタパーツを図のようにトレイにセットしてください。1番上にしたいミルフィーシートはトレイの1の場所にセットしてください。

注意! チャームベースの向きを間違えると故障の原因となります。必ず正しい位置を確認してからトレイにセットしてください。

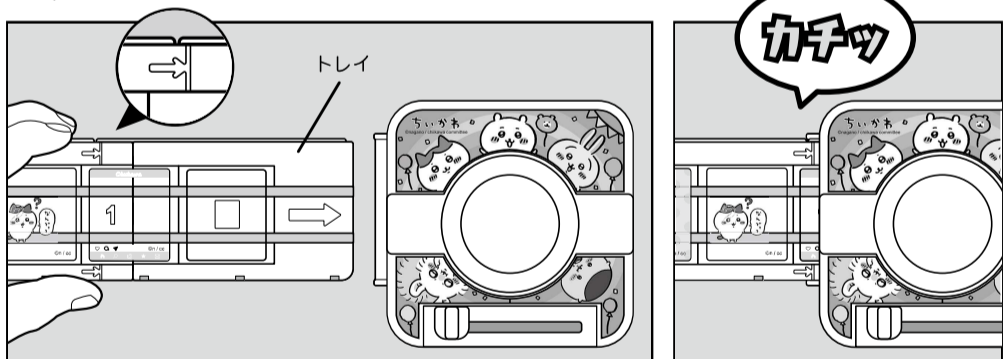
ボールチェーン穴が左上になるようにトレイに差し込みます。



3 トレイを本体にセット!

※トレイは一度セットすると戻せません。間違った場合は、最後まで進めてください。

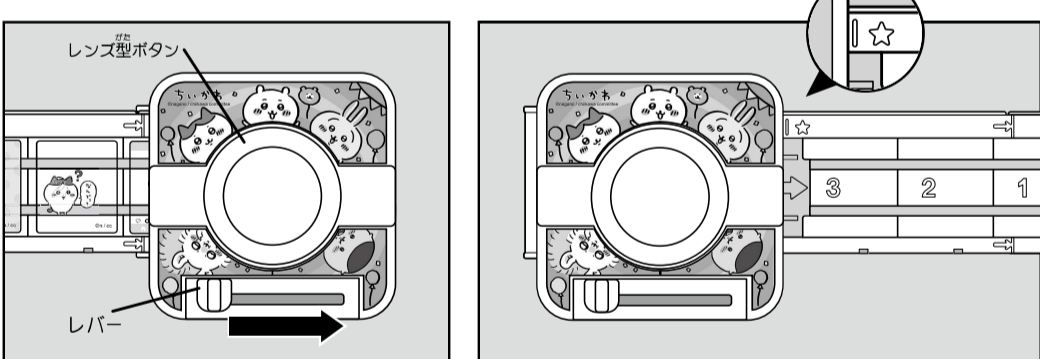
シートがずれないようにトレイをゆっくり持ち上げて、矢印の方向へ本体に差し込みます。⇒ のところまで差し込むと「カチッ」と音がなり止まります。



4 レバーを動かす!

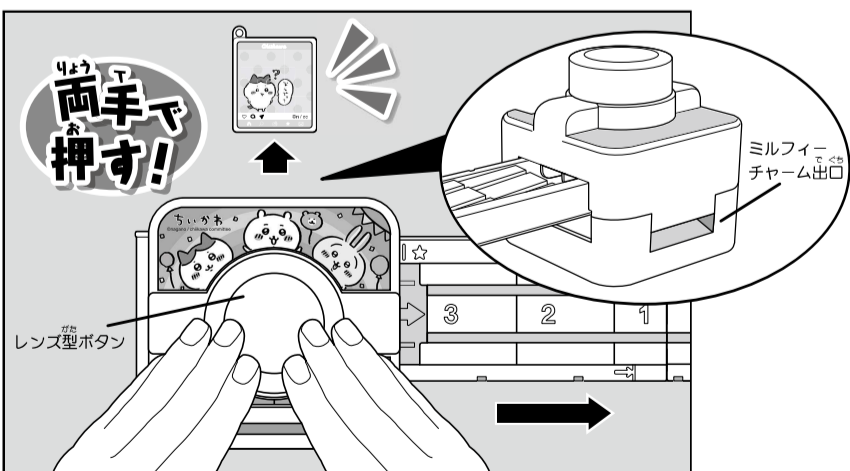
※レバーを動かす時は、レンズ型ボタンやトレイに触れないでください。

レバーを右に動かすと、トレイが動きます。本体右側から[]☆がでるまでレバーを繰り返し動かします。※レバーは右端までしっかり動かしてください。

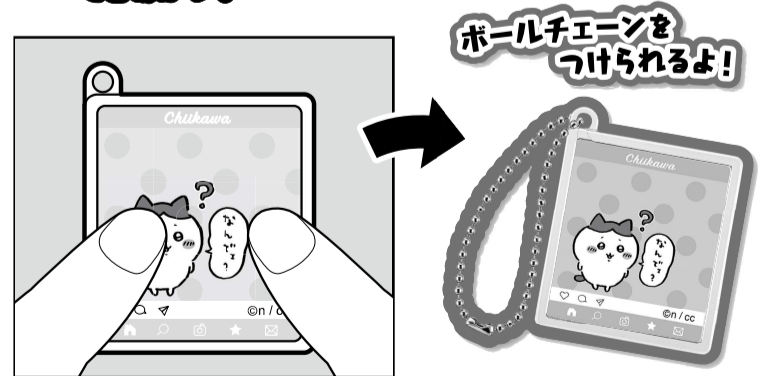


5 レンズ型ボタンを押す!

図のように[]☆が出たのを確認してレンズ型ボタンを両手でしっかりと押し込んでください。ボタンを上げるとミルフィーチャーム出口からミルフィーチャームが出てきます。ミルフィーチャームが出たら、トレイはそっと引き抜いてください。



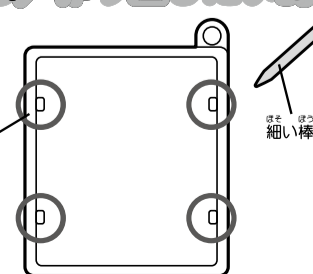
6 ミルフィーチャーム全体を指でそっと押したら、できあがり!



失敗してしまったら/作り直したい時

チャームベース裏面の4つの穴に、細い棒を押し込むとフタパーツがとれます。

※細い棒はセット内容に入っていない。



専用別売りセットで もうミルフィーチャームがつくっちゃう!

詳しい情報はコチラ



www.takaratomy.co.jp/products/chiikawa

※リンク先のホームページは、予告なく変更または削除する場合があります。



※セット内容以外は全て別売りです。