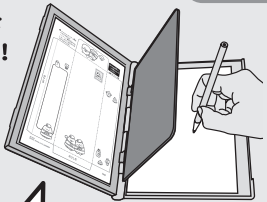


使えるアイテムお手本シートの遊び方

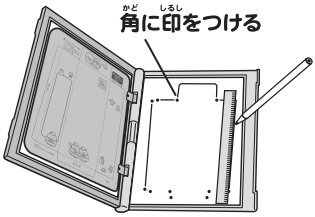
封筒

ステップ1 お手本を
なぞろう!



ワンポイント
アドバイス

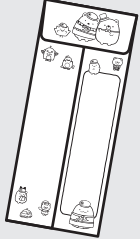
キリトリ線は角に
印をつけてから、
定規などで
線をはくと
描きやすいよ!



ステップ2 キリトリ線を
ハサミで切ろう!

ステップ3 点線を山折りに
折ろう!

ステップ4 のりしろにのりなどを
つけて貼ったら完成!

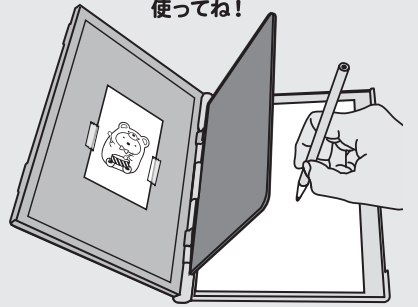


ミニお手本・使せん

ステップ1 お手本を……線に
そって折るか
ハサミで切ろう!



ステップ2 テープなどで
とめたりして
使ってね!

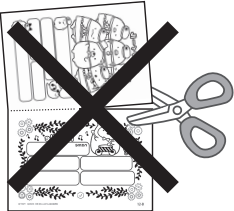


プロフ

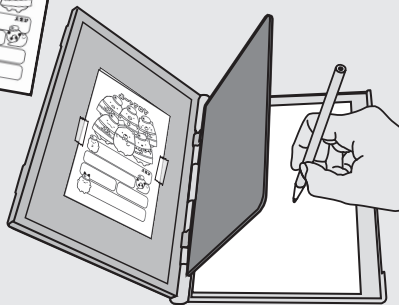
ステップ1 お手本を……線にそって
折ろう!

注意!

ハサミで切らないでください。
裏のお手本が切れてしまいます。



ステップ2 テープなどで
とめたりして使ってね!

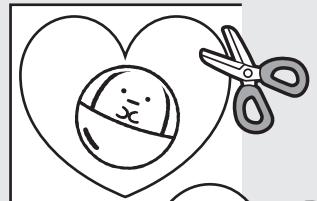


シールシート

ステップ1 お手本をなぞろう!



ステップ2 ハサミで好きな形に切ろう!



ステップ3 裏の台紙を
はがして
好きなところに
貼ってね!



●ハート折り手紙の遊び方は、ハート折り手紙のお手本シートの下部分に書いてあるよ!

※ハサミを使用する際には、お取り扱いにご注意ください。

描いたイラストをアレンジ!

シールシートに
描いたイラストを
カットして
お気に入りのアイテムを
デコっちゃお!



シールシート

色を塗ったら
もっとかわいい!



プロフ

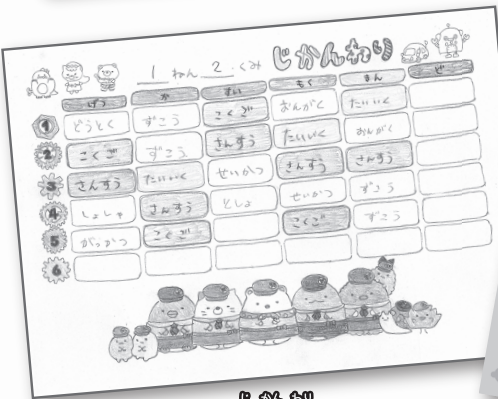


封筒

ハート折り手紙



星形カットカード



時間割



フレームシート

使せん

フレームシートに
描いてお友達に
プレゼントしちゃお



写真や他の
イラストのうつけ絵も
試してみよう!

●作品例はセット内容以外の素材を使用しております。

※写し絵されたイラストはお手本シートと左右対象になります。

