



PAW PATROL おえかきせんせい

SS-01

たいしょうねんれい さい いじょう
対象年齢 15才以上

TAKARA TOMY



スクリーンのお手入れ

ほんしよ おあと たいせつ ほかん
※本紙は読み終わった後も大切に保管してください。

あそぶまえに

はじめて使用する際に必ず行ってください。

消去レバーを左右どちらかの端によせてください。マグネットスタンプをスクリーンに軽くあてて、スクリーン全体を塗りつぶします。次に消去レバーを左右にゆっくり動かして、スクリーンをきれいにしてください。この動作を10回以上行うことで、スクリーンの状態が良くなっておえかきが楽しめます。

※長期間使わなかった場合も同様です。

① ぬりつぶす



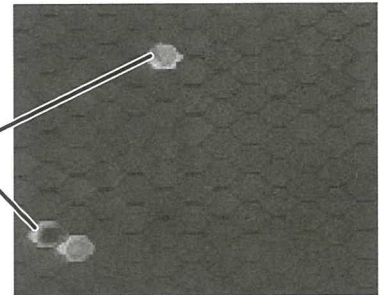
消去レバー

② 消す



また、スクリーンのお手入れの際、塗りつぶしたときに、スクリーン表面に白い塊(斑点状)がある場合は、付属のマグネットペンでその部分を塗りつぶしたり消したりを繰り返してください。

白い塊
(斑点状)



注意

- 付属のマグネットペン、マグネットスタンプは軽くスクリーンにあてるだけでかくことができます。必要以上の力でかくと表面が破損することがあるのでご注意ください。
- 万一、スクリーンが破損して中の液体がもれ、手についた場合はせっけん水ですぐに手を洗ってください。
- マグネットスタンプをスクリーンの上に長時間置いたままにすると、マグネットの印字あとが残り、きれいに印字できないことがあります。遊び終わったら必ずマグネットスタンプとマグネットペンは収納位置に戻してください。
- 消去レバーはスクリーンの左右どちらかの端まで戻してください。

静電気除去方法について

- 「おえかきせんせい」のスクリーンは、静電気を帯びやすい性質があります。静電気を帯びると、くすみやすくなるため、くすみがある場合、中性洗剤を水で薄めた液を布に含ませ、スクリーンの表面を拭いてください。

©2023 Spin Master Ltd. PAW PATROL and all related titles, logos, characters; and SPIN MASTER logo are trademarks of Spin Master Ltd. Used under license. Nickelodeon and all related titles and logos are trademarks of Viacom International Inc.

👉 pawpatrol.jp をみてね!

商品に関するお問い合わせはこちら

株式会社 タカラトミー

〒124-8511 東京都葛飾区立石 7-9-10

タカラトミーでは「子どもたちに安全で楽しいおもちゃと夢を」を第一に考えております。そのため、常に製品に対し研究、改良を行っており、お買い上げ時期によって同一製品の中にも多少異なるものや、パッケージの写真やイラストなど異なる場合がございますがご了承ください。製品につきましては、万全の注意をはらって製造に当たっておりますが、万一お気付きの点がございましたら下記までご連絡ください。

タカラトミーグループ お客様相談室 おかけ間違いのないようご注意ください

製品の修理などについては下記お客様相談室までお問い合わせください

0570-041031 電話受付時間 10~17時
月曜日~金曜日(土日・祝日を除く)

タカラトミーサポート 検索



本製品のお客様サポートは日本国内でのご購入かつ日本国内からのお問い合わせに限ります。

(Customer service is only available in case this product purchased in Japan and inquired from Japanese domestic.)

● たのしいタカラトミーの情報はインターネットで www.takaratomy.co.jp

© TOMY