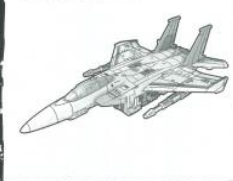


ゴーストスタークリーム

ロボットモードへの変形



図の状態から始めます。

01



左右両翼端を下に折り曲げます。翼を図のように回転します。武器を取り外します。

02



図のパーツを開きます。

03



機体後部を少し折り曲げ、ジョイントを外します。

04 下から見た図



図のパーツを開きます。二重ヒンジで機体後部を伸ばします。図のパーツを閉じてジョイントします。ジョイントを外し、両足を開きます。図のパーツをたたみます。つま先のパーツを前後に開きます。

05 上から見た図



足の図の部分を少し開きます。両方の尾翼を前に回します。横から見た図。足の図の部分を閉じます。図のパーツを閉じます。ジョイントを外し図の部分を後ろに倒します。両側のパーツを左右に開きます。

06 前から見た図



機首の部分を上に立てます。機首の部分を180度回します。機首の部分を二重ヒンジで図のように倒し収納します。機首と背面の部分を閉じ、ジョイントで固定します。機首の先端部分を二重ヒンジで後ろへ回します。

07



両胸の前に回します。図の部分を前に回します。図の部分を二重ヒンジで前に伸ばします。掌を図のように倒し固定します。図のパーツを閉じます。

08



両胸を下に下ろします。武器を肩のジョイントに取り付けます。

武器の持たせ方

図の状態から始めます。



武器をジョイントで手に持たせることもできます。

注意(ちゅうい)

●この商品は対象年齢15才以上です。小さなお子様には絶対に与えないでください。●小さな部品があります。誤って飲み込むなど思わぬ事故の危険がありますので小さなお子様には絶対に与えないでください。●尖っている部品があります。取り扱いには十分注意してください。●付属の武器で人をつく、たたく等の乱暴な遊びをしないでください。●ロボットの関節などに指をはさまないようにご注意ください。●つつけたり、振り回すなどの乱暴な遊びをしないでください。●可動部のスキマには指などを入れないでください。はさまれてケガをする恐れがあります。●プラスチック袋を誤らぐ破ったり、顔を覆ったりしないでください。窒息する恐れがあります。●思わぬ事故の危険がありますので、ご使用後は3才未満のお子様の手が届かないところに保管してください。

《使用上の注意》○ご使用前に「取扱説明書(本書)」をよくお読みください。また読み終わった後は必ず保管しておいてください。○各パーツは無理に曲げたり、引っ張ったりしないでください。○本体をディスプレイする時は、本体が倒れる恐れがありますので不安定な場所にディスプレイしたり、安定性の悪いポーキングでディスプレイしないでください。○本体を持ち運ぶ際は取付けた部品等を持たず、本体をしっかり持って持ち運んでください。○製品の仕様上、変形動作を行うと彩色部が剥がれたり、色移りする場合があります。また変形時や部品のつけ外しの際に部品が白くなる事があります。予めご了承ください。○本製品を樹液類の家具等の上長時間置くと色が移ったり、貼り付いたりする場合があります。○包装材料は開封後すぐに捨ててください。

TAKARA TOMY

セッティング内
 ●ゴーストスタークリーム本体 ×1
 ●ホーンテッドワシビーター本体 ×1
 ●キャラクターカード ×2
 ●取扱説明書(本書) ×1

株式会社 タカラトミー
 〒124-8511 東京都葛飾区立石 7-9-10

タカラトミーでは「子どもから安全で楽しい遊びを届ける」を第一に考えられています。そのため、常に製品に改良を行い、改良品が市場に出回ることがありますがご了承ください。改良品は必ず改良品であることを明示し、パッケージの裏面やラストページなどでお知らせいたします。ご了承ください。改良品は必ず改良品であることを明示し、パッケージの裏面やラストページなどでお知らせいたします。ご了承ください。

タカラトミーグループ お客様相談室
 0570-041031 (受付時間: 10時~17時)
 本製品の客持カードは日本国内でのご購入かつ日本国内からのお問い合わせに限り有効です。
 (Customer service is only available in case this product purchased in Japan and inquired from Japan domestic.)

●このサイトの著作権はインターネット上で www.takaratomy.co.jp © TOMY

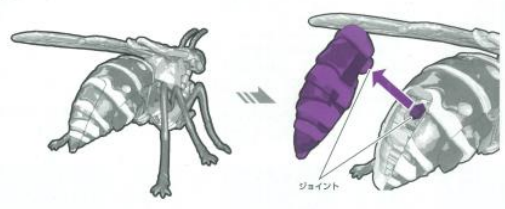
ロボットモードへの変形



※頭やハネを動かすことができます。

パッケージから出したら、図を参考に各部を調整して、ビーストモードの完成です。

01 後ろから見た図



図のパーツを取り外します。(武器になります)

02 横から見た図



ジョイントを外し、図のパーツを下ろします。



①ロボット足を倒します。
 ②ビースト脚部を図のように回転させます。



腰ジョイントを外し、脚部を起こします。



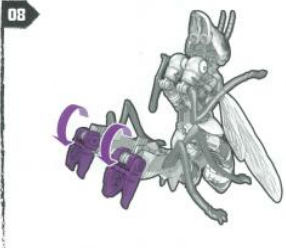
ヒザを伸ばし、脚部を図の位置にします。



ビースト脚部を図のように回転させます。



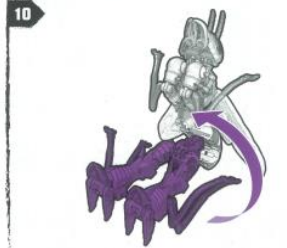
図のジョイントを外します。



図のパーツを回転させます。



図のパーツを回転させます。(ロボットのかかどになります)



腰パーツごと脚部を180°回転させます。



脚部を下ろします。



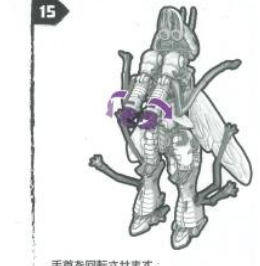
①頸パーツを起こし、
 ②脚部を下ろします。



図のジョイントを外します。



ロボットの首を伸ばします。



手を回転させます。



胸部を回転させます。



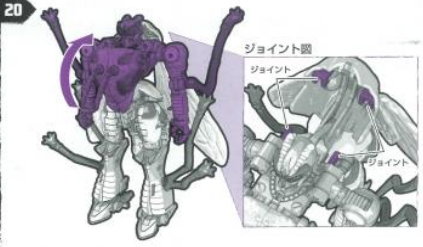
胸部を両から左右に開きます。



図のパーツを倒します。(ロボットの頭が出てきます)



胸部を下ろします。



図のパーツを起こし、ジョイントで固定します。



①ジョイントを外し、図のパーツを左右に開きます。
 ②ハチの頭を倒します。



武器を持たせます。
 ※左右どちらの手にも持たせることができます。

ロボットモード完成

図を参考に各部を調整して完成です。
 変形時の状態へ戻す場合は、裏面を参照してください。