

## 商品の歴史

### 1st 第一創業 1924～

**TOMY'S FOCUS** 職人魂 / 戦中・戦後  
**INDUSTRY TREND** 金属・動力

## 1920>

### タカラトミーの前身となる トミー（富山玩具製作所）創設

1924年創業者富山市郎がトミー（現タカラトミー）の前身となる富山玩具製作所を創設。数多くの飛行機玩具を製作し、「飛行機の富山」の名声を確立した。その後、玩具業界初となる流れ作業方式の工場の設立や玩具研究部門の設置など、次々と業界に先駆けた取り組みで事業の拡大を図る。また、玩具製造業者の地位向上に向けて尽力し、玩具業界の近代化に大きく貢献した。

1924年 AERO PLANE BREGUET  
1930年 LOOPING PLANE  
1935年 AIR MAN  
1937年 TANK  
1946年 JOHN DEERE



AERO PLANE  
BREGUET



JOHN DEERE\*



B-29



人生ゲーム



スカイピンポン



黒ひげ危機一発



トミカ

## 1950>

### 金属から プラスチックの時代へ

フリクション玩具「B-29」は国内外で大ヒットし、大型玩具輸出の先鞭をつけた。1953年には株式会社として近代企業への道を歩きはじめる。1959年、創業時からの悲願であった販売会社も設立した。このころ、玩具業界にも素材・技術革新の波が押し寄せ、金属からプラスチックへ、フリクション玩具から電動玩具へと大きな転換期を迎える。

1955年、タカラの前身である佐藤ビニール工業所設立。

1951年 B-29  
1953年 スピードレーサーNo.3  
1957年 シャボン玉を吹く象  
1959年 ビギーcock  
スカイピンポン  
プラスチック汽車・レールセット



プラスチック汽車・レールセット

### 2nd 第二創業 1954～

## 1960>

### 輸出ブームの下、 いち早く海外進出を果たす

トミーは、生産高の半分を輸出が占める状況下、いち早くニューヨーク、ヨーロッパに駐在員事務所を開設し直接進出を目指した。国内についても相次いで製造拠点を設置し、業界に例を見ない開発センターを開設するなどものづくりに対して妥協を許さない体制を構築した。

タカラはビニール加工技術を活かしたヒット商品が事業拡大の原動力となり、総合玩具メーカーへと発展していった。

1960年 ダッコちゃん  
1964年 おはなしミコちゃん  
1967年 リカちゃん  
1968年 人生ゲーム  
マジックスカイレール  
1969年 ロボット大回転



ウォーターゲーム



ZOIDS



せんせい



こえだちゃん



リカちゃん

**TOMY'S FOCUS** 大量開発・生産  
**INDUSTRY TREND** 素材革命

**3rd** 第三創業 1984～

## 1970>

### 海外拠点での生産に着手

トミーは、委託生産の香港に続き、シンガポールに初の自社工場を開設。海外での生産にもいち早く着手した。創業50周年を迎えた1974年、二代目富山允就が社長に就任。

トミー、タカラともに、現在まで続くロングセラー商品を数多く世の中に送り出した。

- 1970年 トミカ  
GI ジョー
- 1972年 変身サイボーグ
- 1974年 ミクロマン
- 1975年 黒ひげ危機一発  
ポケットメイト  
メロディポッポ  
鋼鉄ジューグ
- 1976年 ウォーターゲーム  
あみっこ  
ボンフリー  
TOMIX
- 1977年 せんせい  
こえだちゃん
- 1978年 ブラックレーサー



フラワーロック



ミュージカン



ガチャ\*



LAMAZE\*



TOMIX  
JR東日本商品化許諾済

## 1980>

### 改革の続行と販路拡大

トミーは、1980年にハンディキャットイ研究室を設置。共遊玩具への取り組みを業界に普及させていった。1985年のプラザ合意により急速に経営危機に陥り、国内生産工場の閉鎖など抜本的な改革を実行。翌年、経営体制の刷新により三代目富山幹太郎が社長に就任。

タカラは、1984年の店頭公開、1986年の東証二部上場と順調に成長を続け、1988年には玩具本業経営から複合多角経営へと転換を図り、幅広い層に向けた商品展開を行っていった。

- 1980年 チョロQ  
ダイアクロン
- 1981年 バックマン  
UNO
- 1982年 和製「パービー」(のちの「ジェニー」)  
TVゲーム機能付パソコン「びゅう太」  
織機「おりひめ」/編機「あむあむ」  
メカボニカ
- 1983年 ZOIDS
- 1984年 トランスフォーマー  
オムニボット
- 1986年 ジェニー  
ふわふわわたあめ
- 1987年 手のひらピビ  
のらくろロック
- 1988年 フラワーロック  
魔神英雄伝ワタルのキャラクター商品発売  
ガチャ  
ジェンガ
- 1989年 拳闘士  
「少年アシベ」のキャラクター  
「ゴマちゃんのぬいぐるみ」  
モノポリー

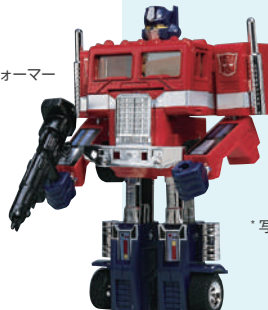


チョロQ

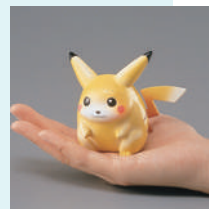


ファービー

トランスフォーマー



ベイブレード



ポケットモンスターシリーズ

## 1990>

### プロダクトアウトからマーケットインへ

トミーは新体制で再生への足固めを行い、玩具・雑貨・マルチメディアの3本柱に注力する「事業の多角化戦略」を発表。キャラクタービジネスへの挑戦や米国ハスブロ社との業務提携など、次々と新たな施策を展開。1997年には店頭公開、1999年には東証二部上場を果たした。

タカラは1980年代後半から続く、生活を豊かにするハーティーシリーズの拡大やTVキャラクター商品のヒットなど、積極的な商品展開で1991年には東証一部上場を果たした。

- 1990年 ミュージカン  
子ども向け本格ワープロ「Dear」  
ちびまるこちゃんの  
キャラクター商品発売
- 1991年 愛鳥倶楽部
- 1992年 プラレール「きかんしゃトーマス」  
スーパーファミコンソフト「餓狼伝説」
- 1993年 ビーダマン  
ピンキッシュ
- 1994年 わたしはまんが家スララ
- 1995年 闘神伝  
LAMAZE
- 1996年 シールメーカーセラ  
おやすみホームシアター
- 1997年 ポケットモンスターシリーズ  
ビーストウォーズ
- 1998年 ポラロイドポケット シャオ
- 1999年 ファービー  
ハイブレード  
ツイスター

\*写真は発売当時のものではございません。

## 商品の歴史

### 3rd 第三創業 1984 ~

**TOMY'S FOCUS** マーケティング / マスメディア成長  
**INDUSTRY TREND** 大衆情報革命

## 2000>

### 玩具業界の新たな幕開け

2000年トミーは東証一部上場を果たした。更なる成長に向けて、開発子会社の設立やぬいぐるみの企画販売会社、新技術活用のための新会社など、グループとして進化を目指す。

タカラは2000年、拡玩具路線を提唱し、玩具の枠を超えた商品展開を積極的に進め、その企画・マーケティング力を活かし、次々と話題商品を提供。2006年、タカラとトミーは互いの強みを最大限に発揮すべく世界一の玩具メーカーを目指して合併し、「タカラトミー」が誕生した。

2000年 e-kara 新生だっちゃん なんちゃってホン アクアロイド	2005年 ヨメル TVゲームソフト 「NARUTO ーナルトー」 ウォーキービッツ
2001年 ビットチャー G スイートバンビーニ DREAM FORCE 01	2006年 人生銀行 エアロソアラ 赤ちゃんけるっとスイッチ
2002年 パウリンガル のほほん族 デュエル・マスターズ マイクロベット Qi (キューノ) チョコQ	2007年 Omnibot 17 μ i-SOBOT(アイソボット) いえそば エアギター ポケモンパトリオ
2003年 ミャウリンガル 2004年 エアオールシー 夢見工房 THE FIRST YEARS	2008年 トミカヒーロー メタルファイトベイブレード 2009年 生キャラメルボット クロックマン



のほほん族



デュエル・マスターズ



人生銀行



THE FIRST YEARS



Omnibot 17 μ i-SOBOT(アイソボット)

## 2010>

### 明日のヒット商品に向かって

2010年より、海外展開を加速。欧州、北米において海外版 TOMICA を投入、「メタルファイト ベイブレード」は、TVアニメの放送とともに全世界での展開も開始し、夏には韓国において国際大会が実施されるほどの盛り上がりを見せた。そして2011年には米国玩具メーカー RC 2 (現 TOMY International) を買収し、グローバル展開へのプラットフォームを確立。真のグローバルトイカンパニーを目指して、タカラトミーグループ一丸となって動き出した。

2010年 プリティーリズム フルキャラアイス ポテチの手
2011年 バトロボーグ 20 ミミクリーベット
2012年 ポケモントレタ
2013年 アニア



アニア



バトロボーグ 20

WE WILL CREATE NEW VALUE FROM PLAY.

4th 第四創業 2014 ~

TOMY'S FOCUS Newテクノロジー / アナログ玩具 + デジタル要素  
INDUSTRY TREND パーソナル革命

2014 >

- 2014年 プリバラ  
WIXOSS
- 2015年 ベイブレードバースト  
シンカリオン  
OHaNAS (オハナス)  
リニアライナー
- 2016年 LiccA Stylish Doll collections  
リカビジュシリーズ  
ポケモンガオーレ  
うまれて! ウーモ



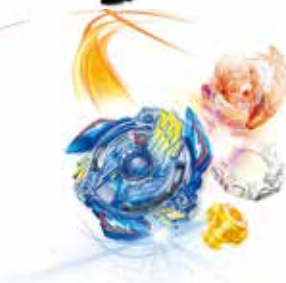
リカビジュシリーズ



プリバラ



ポケモンガオーレ



ベイブレードバースト



うまれて! ウーモ



リニアライナー



JR東海承認済



OHaNAS



シンカリオン

© T-ARTS / syn Sophia / テレビ東京 / PP 製作委員会 © 2017 Pokémon. © 1995-2017 Nintendo/Creatures Inc. /GAME FREAK inc. Developed by T-ARTS and MARV © Nintendo・Creatures・GAME FREAK・TV Tokyo・ShoPro・JR Kikaku © Pokémon TM & © Wizards of the Coast/Shogakukan/Mitsui-Kids © T-ARTS © プロジェクトシンカリオン JR東日本商品化許諾済 ©1968,2017 Hasbro. All Rights Reserved. © TOMY © Hu/T・BP・TX © Hiro Morita, BBBProject, TV TOKYO © TOMY ©2017 Deere & Company. John Deere's green and yellow color scheme, the leaping deer symbol, and JOHN DEERE are trademarks of Deere & Company. All rights reserved. Lamaze® is a registered trademark of Lamaze International, Inc. © TOMY