

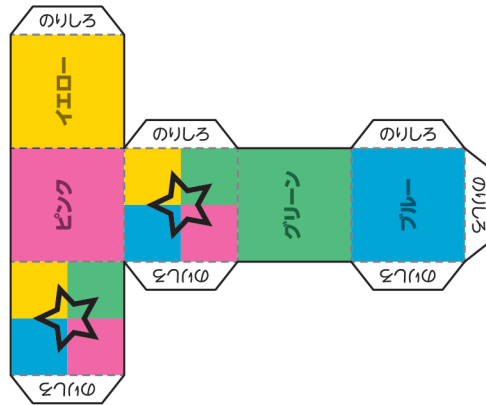


サイコロ

じっずん 実寸サイズしゅつりょくで出力ししようご使用しようください。ハサミしようを使用さいする際とはお取あつかり扱ちゆういいにご注ちゆうい意いください。
あつがみ 厚紙しゅつりょくで出力さいする際ようしはプリンターしようにあつた用紙しようをご使用しようください。

————— きりとりせん

----- やまおり



1. 「きりとりせん」 にそつてハサミで切り取きりとります。
2. 「やまおり」 部分ぶぶんをおります。
3. 「のりしろ」 にのりをぬります。
4. 組くみ立たてたら完成かんせいです。