

さあ、COZMOと遊ぼう。

セット内容



セット内容以外の必要なもの



アプリに対応しているデバイス機器



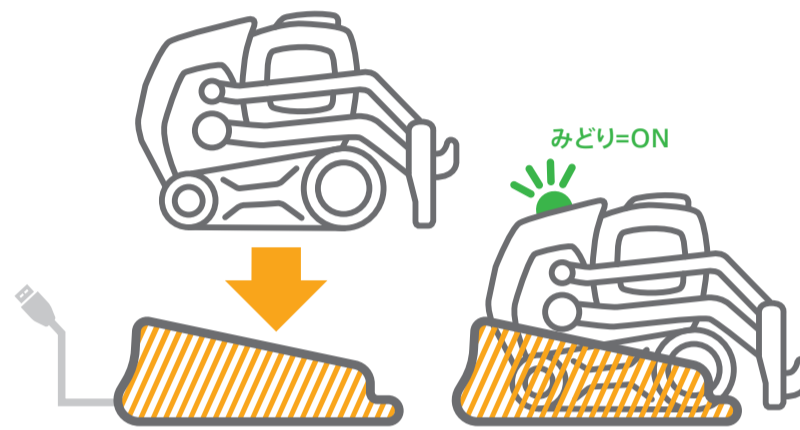
屋内のきれいで平らな場所

1 COZMOのアプリをダウンロード



※Apple および Apple ロゴは米国その他の国で登録された Apple Inc. の商標です。App Store は Apple Inc. のサービスマークです。
 ※Google Play および Google Play ロゴは、Google Inc. の商標です。
 ※Amazon and all related logos are trademarks of Amazon.com, Inc. or its affiliates.
 ※アプリはやむを得ない事由により、サービスを終了する場合がございます。
 ※対応機種など詳細はタカラトミー公式サイトへ
 ※アプリのダウンロードには別途通信料がかかります。

2 COZMOと充電DOCKをセット



充電DOCKを、USB接続・給電できる機器に
 してからCOZMOをセット。

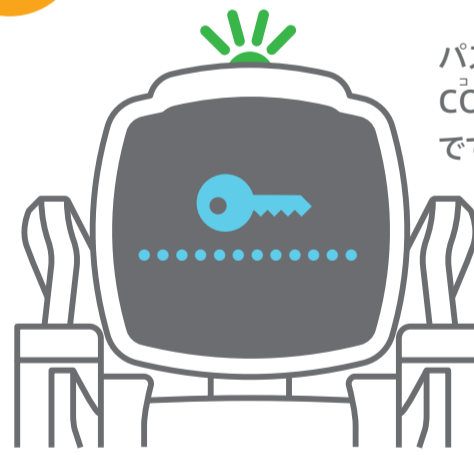
※推奨する充電方法はタカラトミー公式HPをご参照ください。

3 COZMOを接続



WiFi設定画面のリストにCOZMOが出てこない時は、
 一度機内モードをONにし、再びOFFにしてみてください。

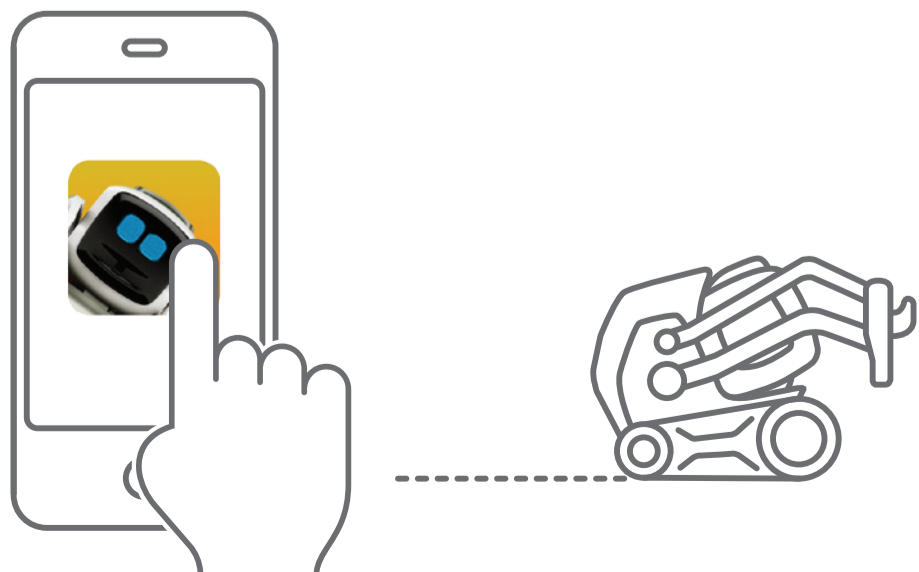
4 パスワードを入力



パスワードは
 COZMOの顔に
 でてくるよ!

デバイス機器と接続できるまで少し時間がかかります。
 正しくパスワードを入力してください。

5 アプリを起動して遊ぼう!



? 接続がうまくいかないときは…

- 機内モードをONにしたり、OFFにしたりしてみてください。
- COZMOを充電DOCKから外し、STEP3&4をもう一度行ってみてください。
- WiFi情報を見るためにCOZMOのリフトを上げたり下げたりしてみてください。
- もしCOZMOがDOCKにいるときにみどりではなく赤く光っていたら、DOCKから給電できないので、別の方法を試してみてください。
- 最新の情報は下記サイトにアクセスしてください。

anki.com/support

COZMOを使うことで(anki.com/terms)条項に同意したとみなします。