

保護者の方とお読みください。

対象年齢6才以上

この度は、タカラトミー「フェルティミシン ポケピース」をお買い上げいただきまして、誠にありがとうございます。ご使用前に、付属の取り扱い説明書(本書)をよくお読みください。また、読み終わった後は必ず保管してください。

単3アルカリ乾電池4本使用(電池は別売りです) REQUIRES 4 LR6 ("AA" SIZE) BATTERIES (NOT INCLUDED)
※この商品はアルカリ乾電池専用です。アルカリ乾電池以外の電池では動作しません。 連続動作時間：約35分



糸なしでぬえちゃう!!



この商品は通常のミシンとして使用することはできません。

©Pokémon. ©Nintendo/Creatures Inc./GAME FREAK inc. ●パッケージの写真やイラストと商品は多少異なることがありますのでご了承ください。 ●本製品セット内容以外は入っていません。

警告(けいこく)

保護者の方へ必ずお読みください。

- 小部品があります。誤飲・窒息の危険がありますので、3才未満のお子様には絶対に与えないでください。
- ミシン針は、機能上、尖っていますので危険です。●針が折れたり本体が倒れたりする危険があります。針が刺さった状態でフェルトなどを無理にひっぱらないでください。

注意(ちゅうい)

- 保護者のもとで遊ばせてください。●針が破損したり、変形したりした場合は使用しないでください。●火の近く、高温・多湿の場所での使用、保管はしないでください。●手や指や髪の毛や衣服などをはさまれないように注意してください。●付属のフェルト、別売りのフェルティミシン専用フェルト以外は使用しないでください。●遊ばないときは本体の電源を切ってください。●作ったものは3才未満のお子様には絶対に与えないでください。●思わぬ事故の恐れがありますので、ご使用後は3才未満のお子様の手の届かないところに保管してください。●遊んでいる間は、本体から目を離さないでください。●プラスチック袋を頭から被ったり、顔を覆ったりしないでください。●お客様ご自身での分解、修理は絶対にしないでください。●ハサミを使用する際には、お取り扱いにご注意ください。<電池を誤使用すると発熱・破裂・液漏れの恐れがあります。下記に注意してください。>・二次電池(充電式電池)は、絶対に使用しないでください。・古い電池と新しい電池、いろいろな種類の電池を混ぜて使わないでください。・+- (プラスマイナス) を正しくセットしてください。・遊んだ後は必ずスイッチを切り電池をはずしてください。・ショートさせたり充電、分解、加熱、火の中に入れてたりしないでください。・万一、電池からもれた液が目に入ったときはすぐに大量の水で洗い、医師に相談してください。皮膚や服に付いた時は水で洗ってください。・廃棄するときは、自治体の廃棄物処理の指示に従ってください。

<使用上のお願ひ> ○ご使用前に、取り扱い説明書(本書)をよくお読みください。また、読み終わった後は必ず保管しておいてください。○プラスチック袋は包装材料ですので、開封後はすぐに捨ててください。○生地は摩擦により色移り、変色する場合があります。色の薄い衣類やタオル類の使用を避けるようご注意ください。○生地は濡れた状態での使用により色移り、変色する場合があります。濡れた状態では使用しないでください。○不安定なところでは使用しないでください。○ぶつけたり、おとしたりしないでください。○直射日光の当たる所、暖房器具の近くなど温度の高すぎる所、低すぎる所には置かないでください。○本機は非防水のため、絶対にぬらさないでください。○汚れたときは、乾いた布でふき取ってください。○長時間遊ばないときは必ず電池を抜いておいてください。



セット内容

●専用フェルト…5組



●本体…1個

連続動作時間：約35分



マスコット用フェルト



ポーチ用フェルト



チャーム用フェルト



小物入れ用フェルト



ワンポイント用フェルト



●わた…1袋

●透明シール…1枚 ●取り扱い説明書(本書)…1部

本体の説明

電源スイッチ
「-」がON、
「0」がOFFです。

ライト
電源を入ると点灯して、
手元を明るくします。



透明カバー
手が直接針に触れない
ようになっています。

手動ノブ
お押ししながら回すと針を上下に
動かすことができます。



引き出し スタート/ストップボタン

ベッド
ぬい合わせる
ためにフェルトを
のせる場所です。

ぬい目位置
透明カバー下側
凹みの下にぬい目が
できていきます。

ステッチガイド
このガイドに合わせてぬう
ことで、まっすぐぬえます。

シールの貼り方

※遊ぶ前に必ず本体の①②③の穴に透明シールを貼ってください。

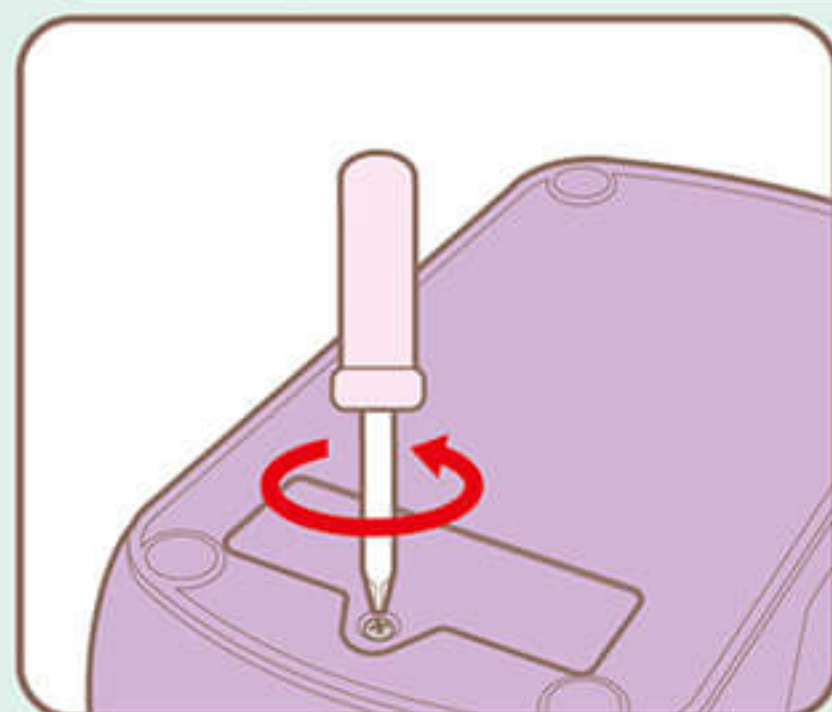


単3アルカリ乾電池4本(別売り)使用

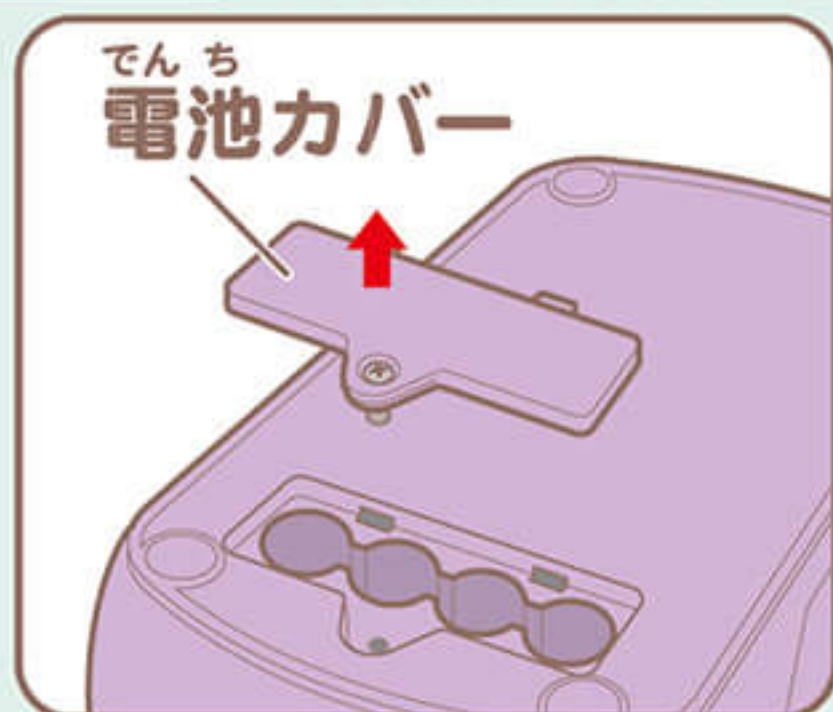
※この商品はアルカリ乾電池専用です。
アルカリ乾電池以外の電池では動作しません。

電池の入れ方

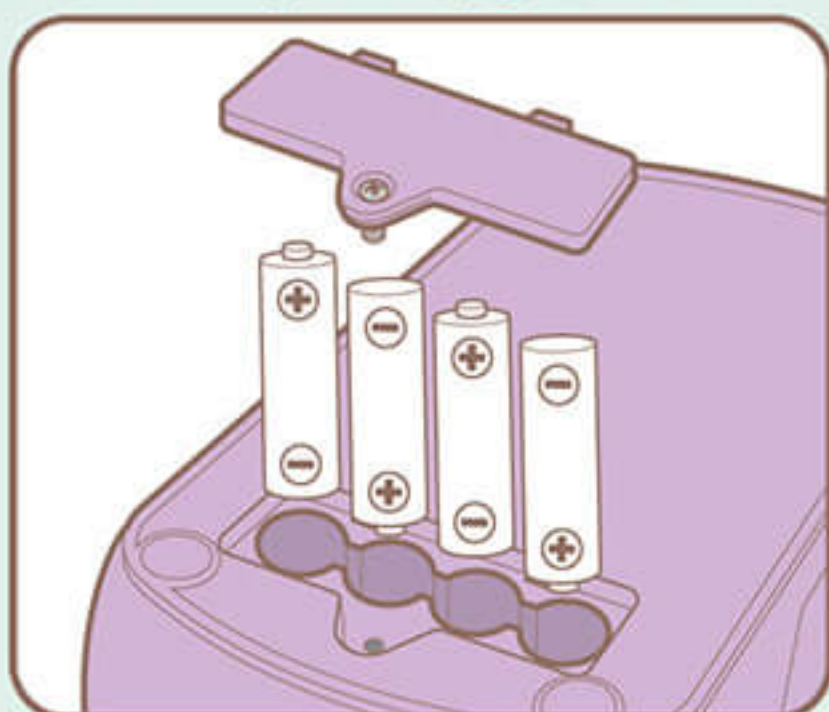
●電源スイッチを必ず「0 (OFF)」にしてから電池を入れてください。



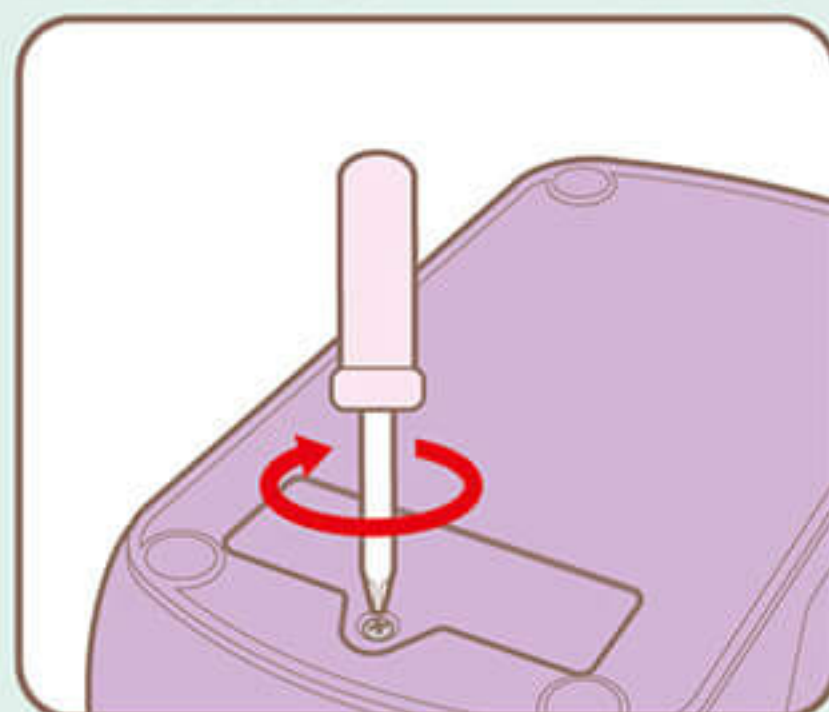
本体底面にある電池カバーのネジ
1カ所を+ドライバーでゆるめます。



電池カバーを
外してください。



電池を図のように
セットします。



電池カバーを戻し、ネジを+ドラ
イバーでしめてください。

かならず
必ず
読んでね!

遊ぶ前に

⚠ 注意 (ちゅうい)

- 絶対に、3枚以上のフェルトを重ねてぬわないでください。
- フェルティミンでは、専用フェルト以外のものを使わないでください。
- ぬうときは、ゆっくりとぬってください。
- フェルティミンからフェルトを外すときは無理に引っ張らないでください。針が折れることがあります。
※破損や故障の原因になります。
- 重ねたフェルトの状態により、ぬいはじめのときにミシンの針が止まる場合があります。このとき、一旦針の上部のライトが消灯ししばらくすると再度点灯します。スタートボタンを押すと、針が再び動きはじめますので、そのままぬい進めてください。



3枚以上

マークの説明

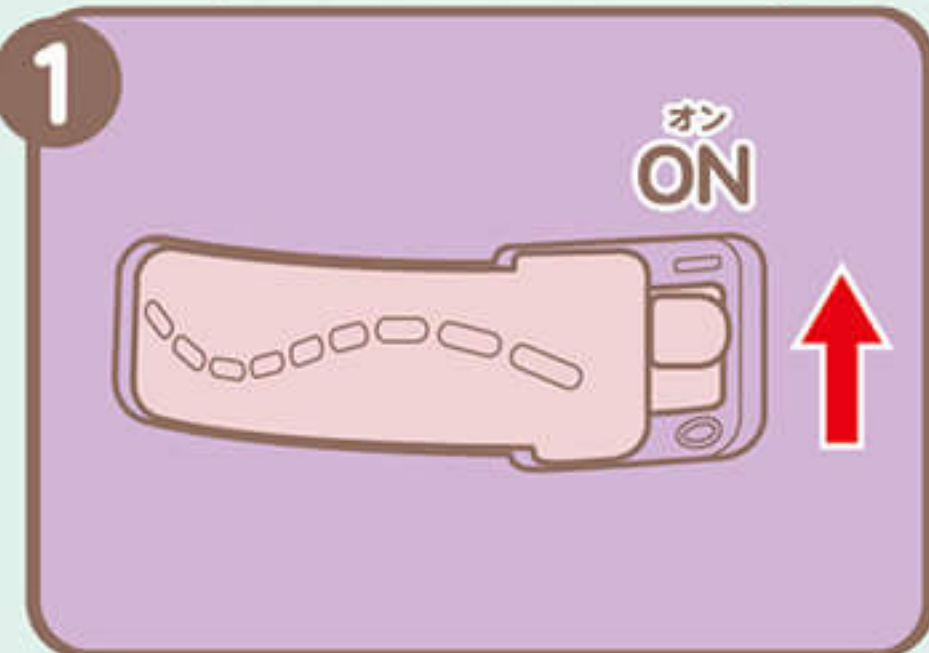
+	2枚のフェルトの+マーク部分を重ねてはじめにぬいとめるとずれにくくなります。	♥	ここでぬい終わり
		➔	ぬっていく向き
	パーツをとめたりします。	----	線にそってぬう
★	ここからぬいはじめ	—	折り目

基本のぬい方

⚠ 注意 (ちゅうい)

- 遊ぶ前に針に折れや曲がりがないことを確認してください。針に折れや曲がりなどの異常がある場合は使用をおやめください。
- 使用中に針が折れた場合はただちに使用をやめ、保護者の方が折れた針を片付けてください。

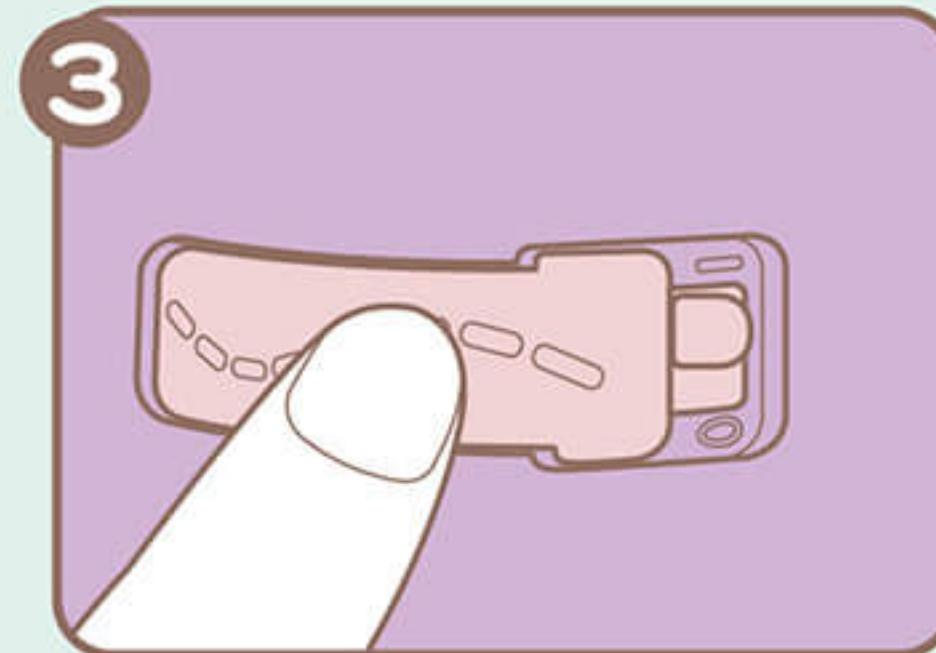
マスコットなどのアイテムは、次の順番で作ってね。



電源スイッチを「ON」にします。
※電源スイッチを入れると針が動いて上部位置で止まります。

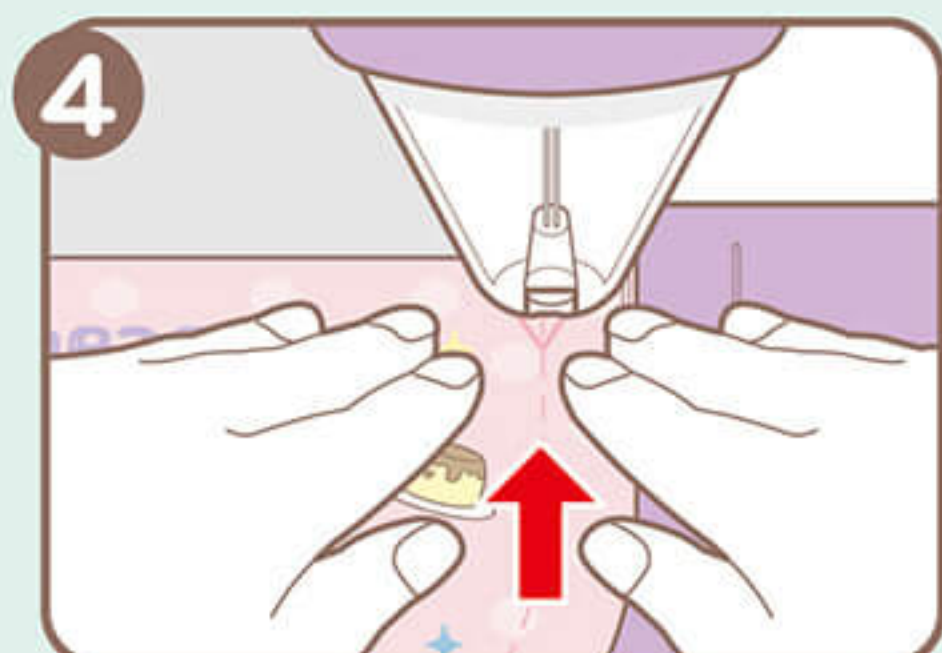


2枚のフェルトを重ねて本体のベッドの上(透明カバーの下)に置いてください。

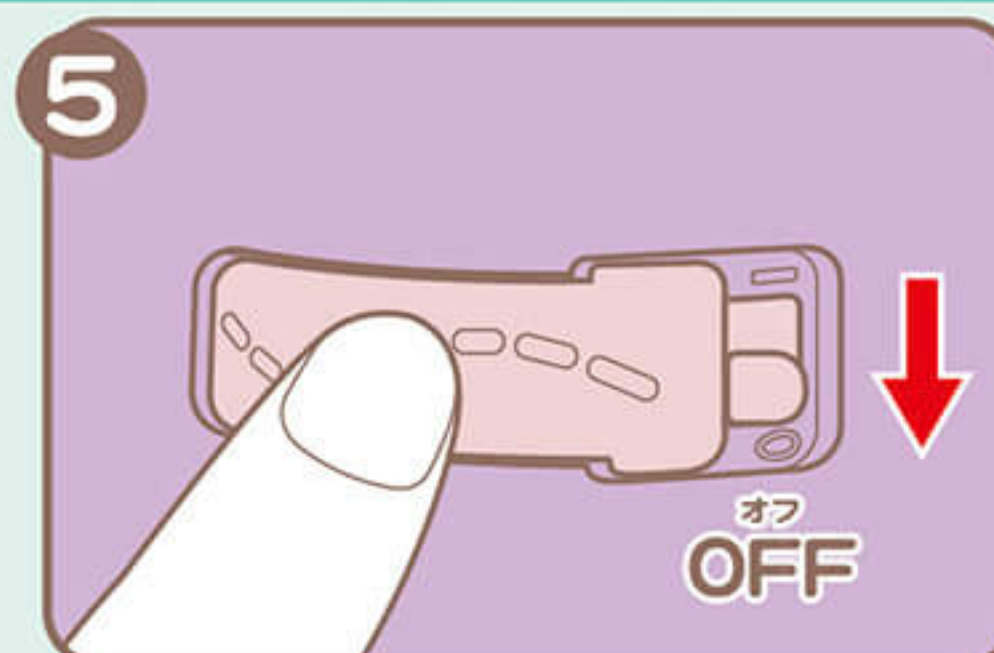


スタート/ストップボタンを押します。

②と③の順番をまちがえると詰まりの原因になります。



フェルトを透明カバーの下から、矢印の方向へ **ゆっくり** と送り、ステッチガイドに合わせてぬっていきます。透明カバー下側の凹みの下にぬい目ができていきます。



ぬい終わったら、スタート/ストップボタンを押して、電源スイッチを「OFF」にしてください。
※一度ぬったフェルト同士は外せません。

オートパワー OFF
について

フェルティミンは約15分間何も操作しないか、または動作しつづけると自動的にライトが消灯し電源がOFFになります。再び遊ぶときは、一旦スイッチを「OFF」にして、再び「ON」にしてください。

使える★かわいい♡小物を 作っちゃおう!

マスコットの作り方

つか
使うフェルト

おな かたち
同じ形のフェルトを使います。



え か しろ
フェルトの絵が描いていない白い
がわどうし
側同士を合わせます。フェルトに
あ
書かれた★はぬいはじめ、♡は
お
ぬい終わりです。+は、はじめに
お
その部分だけをぬうと重ねたフェ
ぶぶん かさ
ルト同士がずれにくくなります。
どうし



ぶぶん すこ
+マークの部分を少しぬって、重ねたフェルト同士がずれないように
かさ どうし
とめます。+のマークが本体の透明カバーの下にくるようにフェルトを
ほんたい とうめい
セットしたら、スタートボタンを押します。フェルトを前と後ろに
お
動かしてから、ストップボタンを押します。2カ所の+のマークが
うご お
ついていところで、同じことを繰り返してください。
おな おく かえ



とうめい した
★のマークが透明カバーの下に
くるようにフェルトをセットしたら、
スタートボタンを押します。
お
そのまま、**ゆっくり**点線通りに、
てんせん どの
♡のところまでフェルトをぬって
いきます。



ぬっていないところから
わたを詰めてください。
わたは詰め過ぎないように
ちゅうい
注意してください。

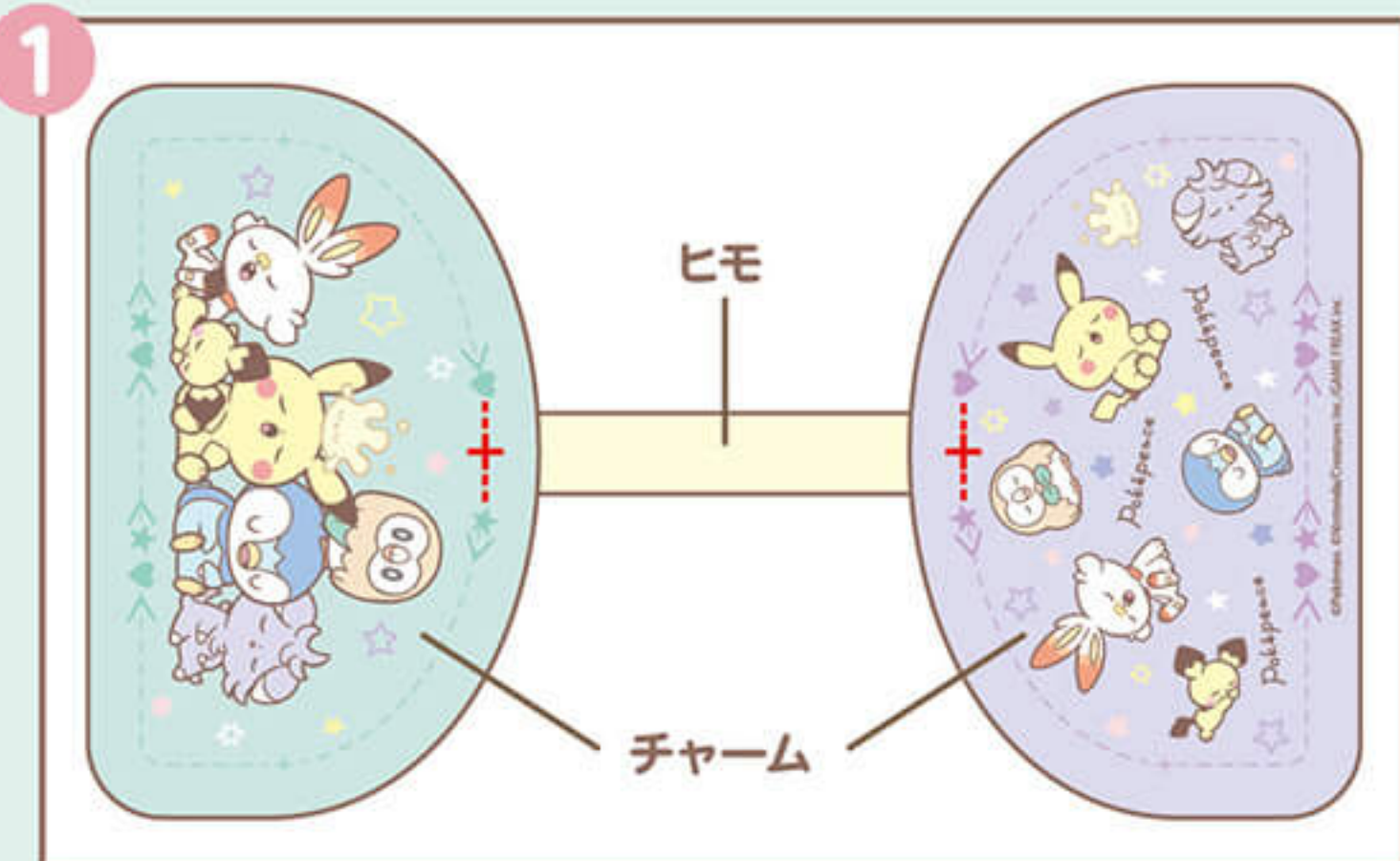


い
わたを入れたところを
ぬって閉じたら、
できあがり!
おな ほか
同じようにして他のマスコットも
つく
作ってね!

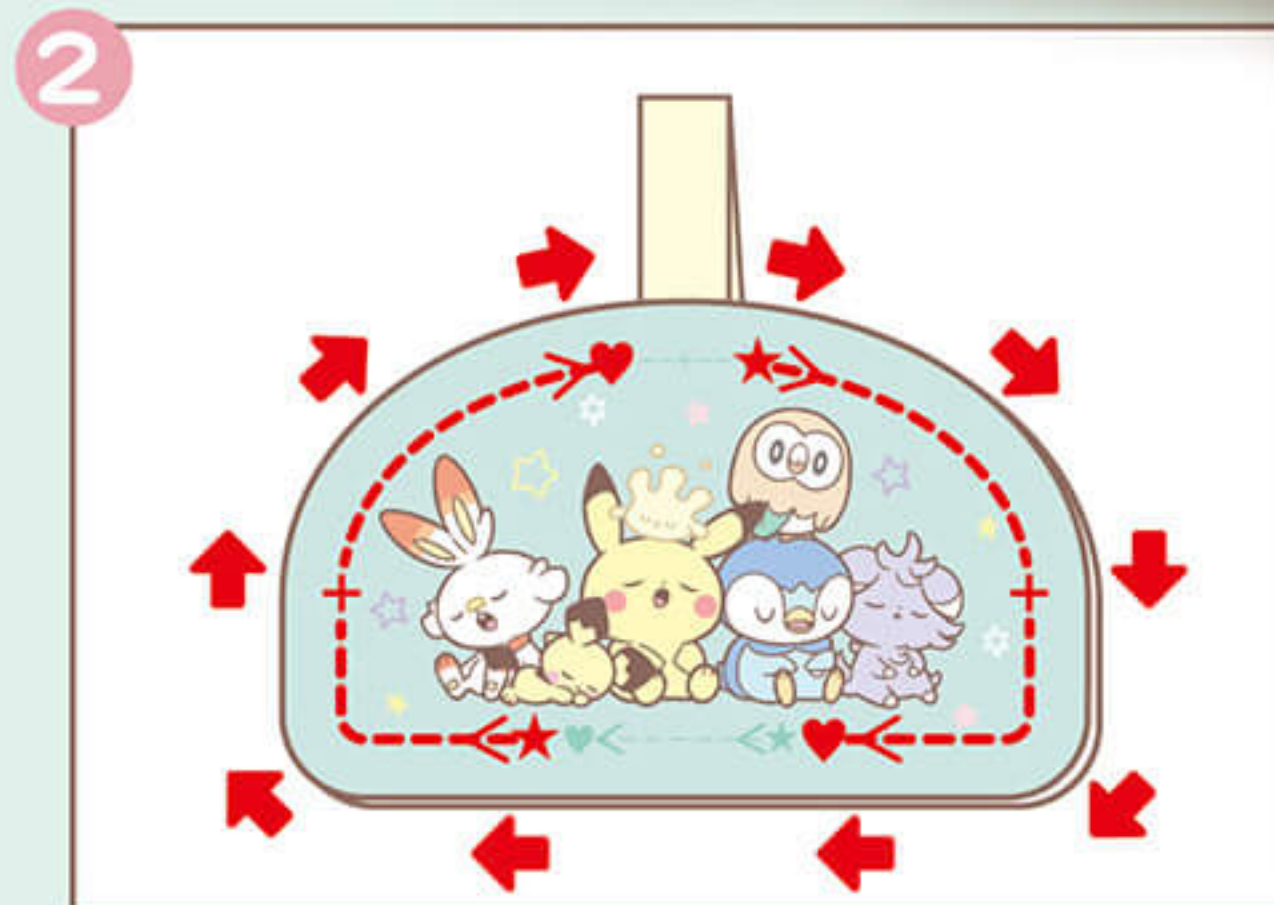


チャームの作り方

つか
使うフェルト



1
チャームの+マークの下にヒモの+マークを
それぞれ重ね+マークの部分を少しぬって、
重ねたフェルト同士がずれないようにとめ、
点線通りにぬいます。



2
二つ折りにして+マークの部分を少しぬって、重ねたフェルト
同士がずれないようにとめます。★のマークが透明カバーの
下にくるようにフェルトをセットしたら、スタートボタンを押し
ます。そのまま、ゆっくり点線通りに、★のところまで2枚の
フェルトがぴったりと重なるように2箇所をぬっていきます。

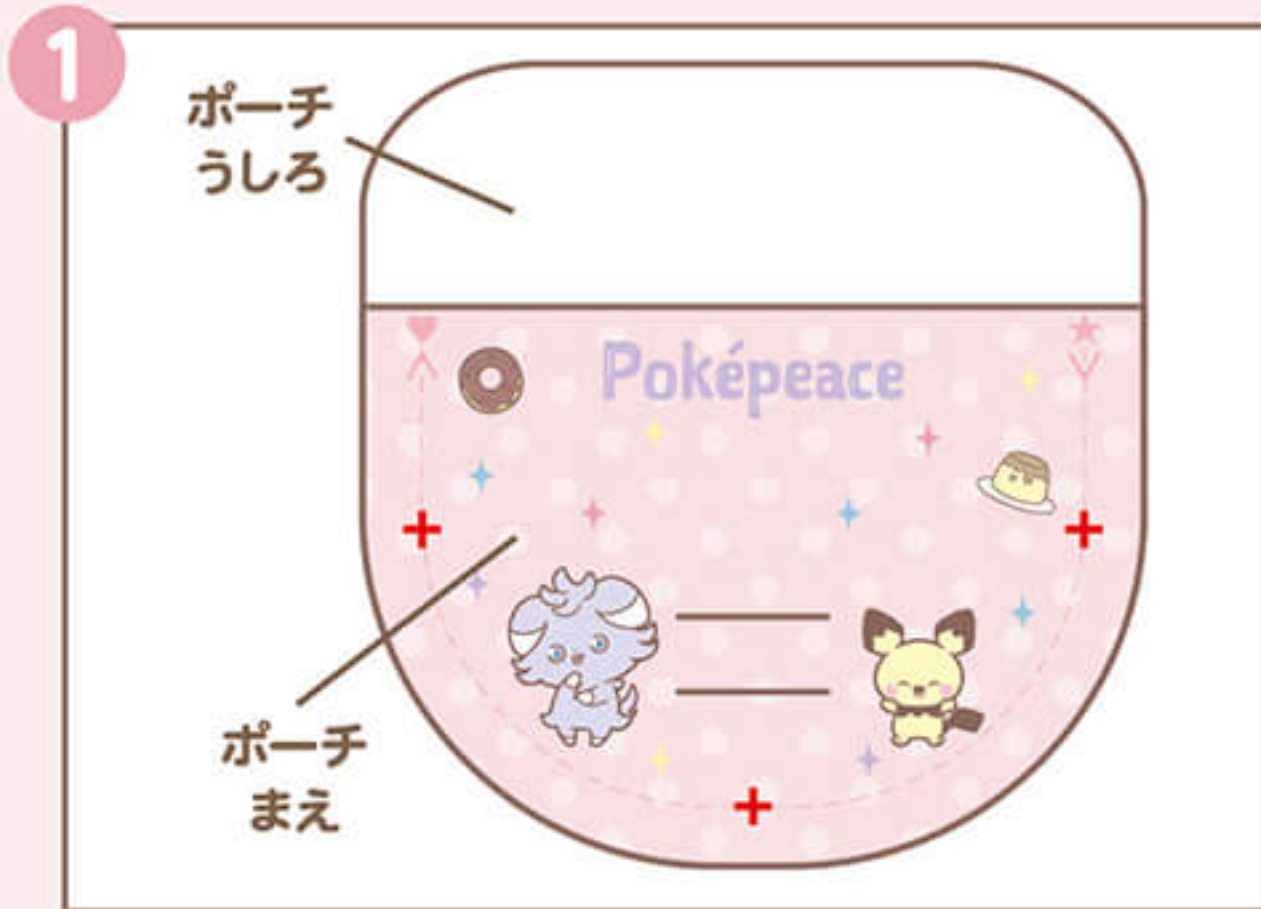


3
ぬっていないところからわたを詰めてください。
わたを詰め過ぎないように注意してください。

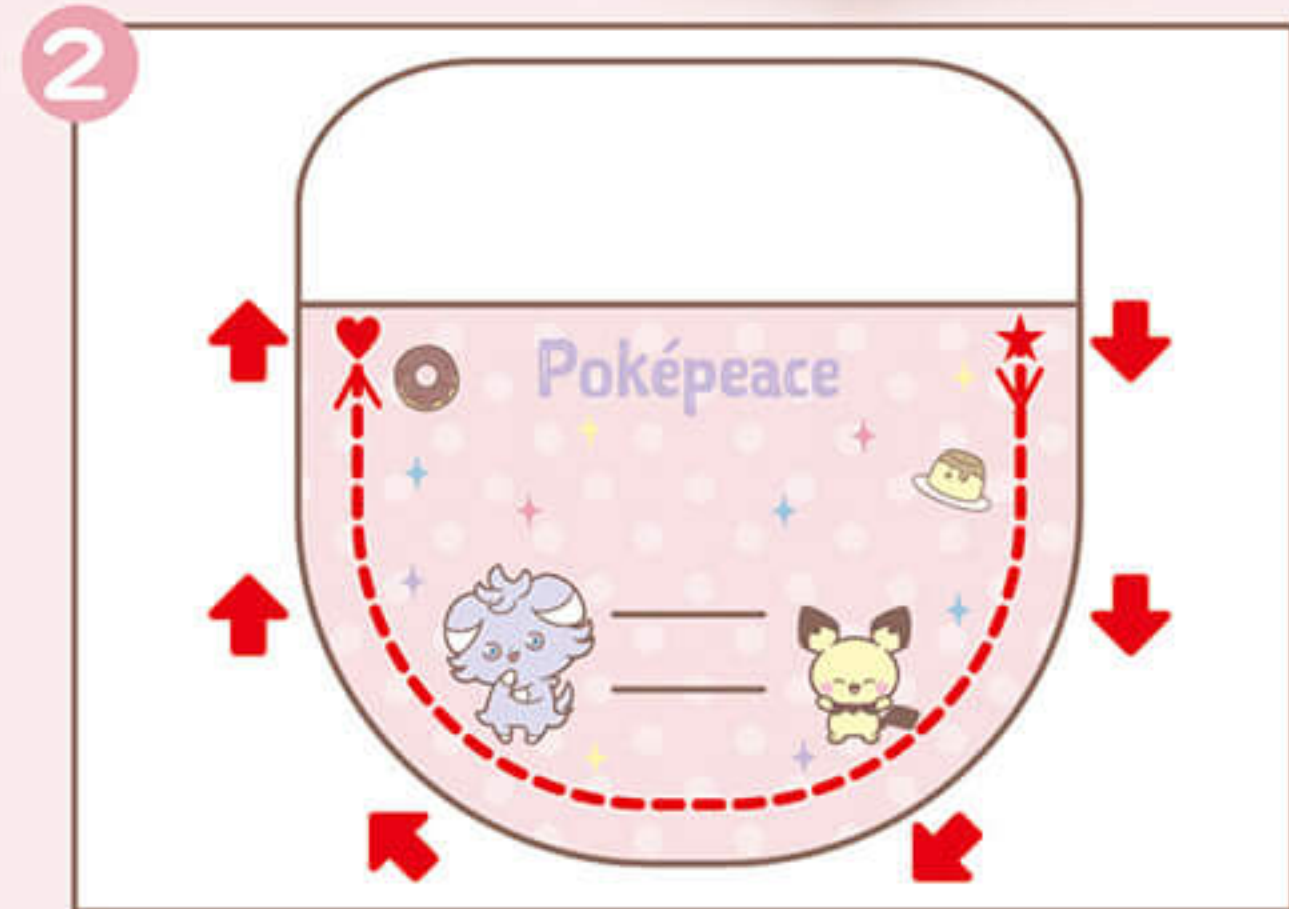


4
わたを入れたところをぬって閉じたら、
できあがり!

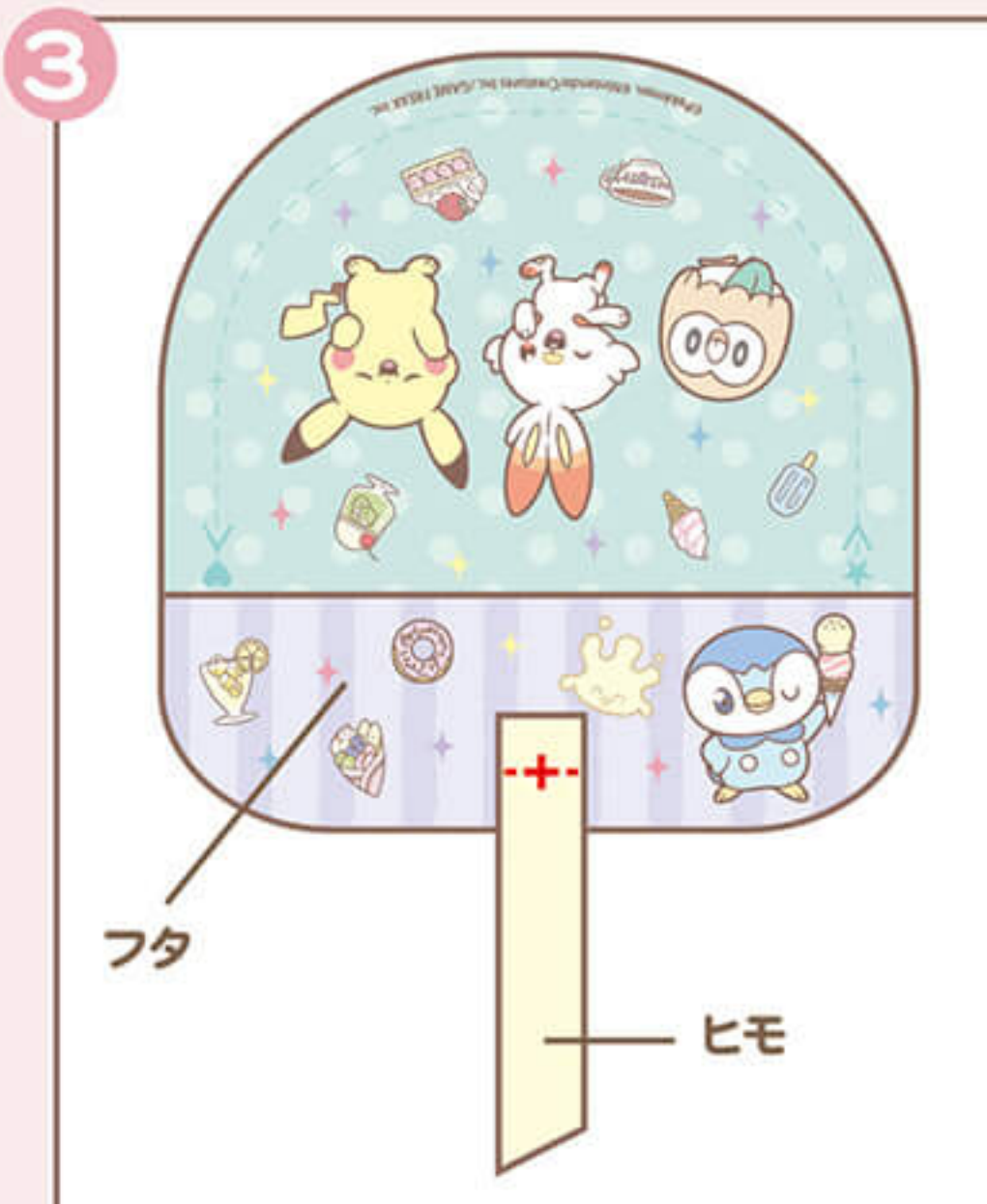
ポーチの作り方



ポーチうしろとポーチまえの絵が描いていない
しろがわどうしあぶぶん
白い側同士を合わせます。+マークの部分を
すこかさどうし
少しぬって、重ねたフェルト同士がずれない
ようにとめます。



★のマークが透明カバーの下にくるようにフェルトを
セットしたら、スタートボタンを押します。そのまま、
ゆっくり点線通りに、♥のところまで2枚のフェルトが
ぴったりと重なるようにぬっていきます。



フタとヒモの+マークの
ぶぶんかさどうし
部分を重ねたフェルト同士が
ずれないようにとめ、
てんせんどうし
点線通りにぬいます。



おとお
フタを折りヒモを通したら
できあがり!

ワンポイント用フェルトの使い方

す
好きなところに
ぶぶん
+マークの部分を
すこ
少しぬってとめてね!



⚠ 注意 (ちゅうい)

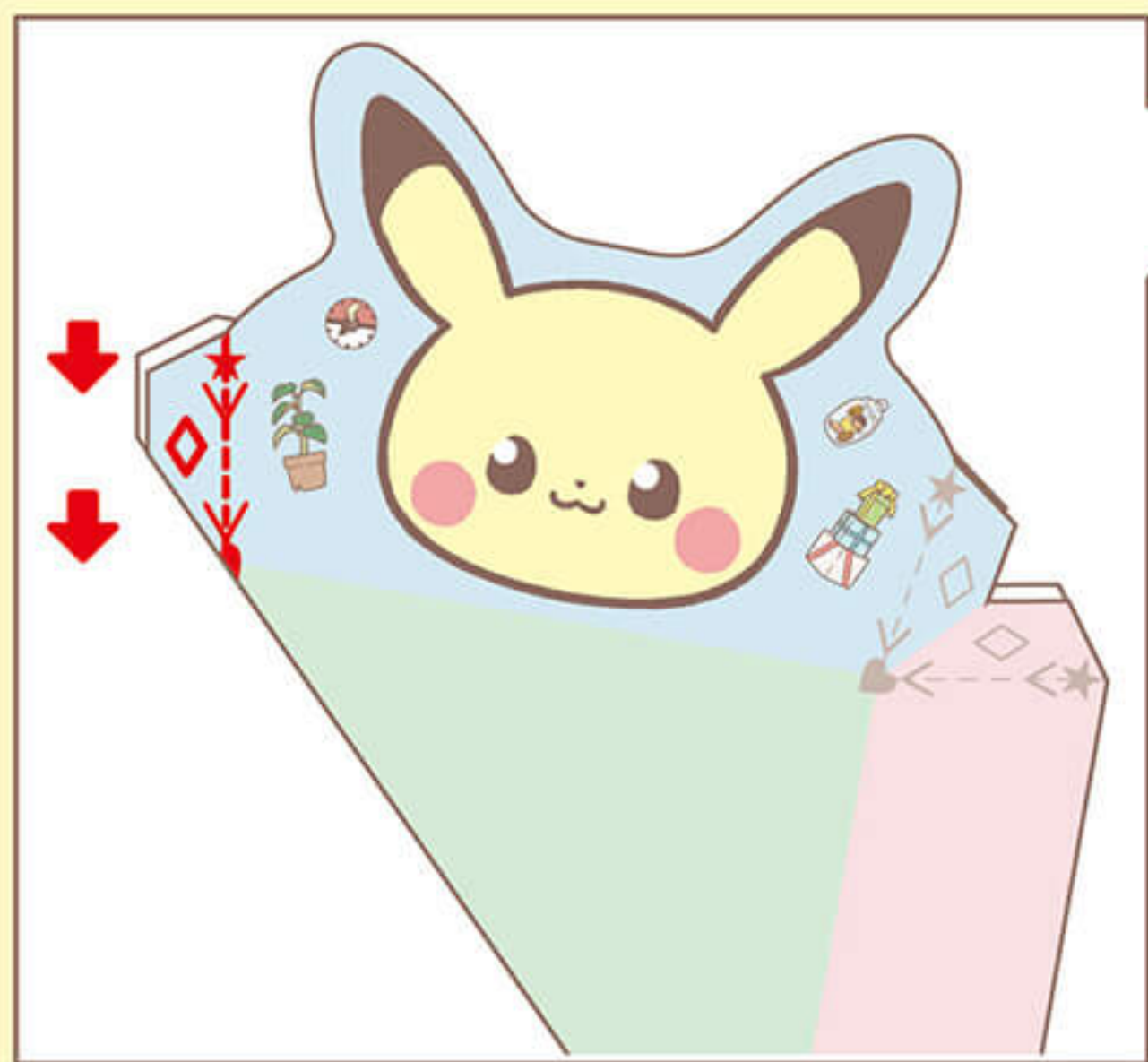
ぜったい
絶対に、3枚以上の
まいいじょう
フェルトを重ねて
かさ
ぬわないでください。

こ も の い つ く か た
小物入れの作り方

つか
使うフェルト



か し ょ
4箇所ぬう



とな あ じるし かさ とうめい した
隣り合った◇印を重ねて★のマークが透明カバーの下
くるようにフェルトをセットしたら、スタートボタンを押します。
そのまま、**ゆっくり**点線通りに、♥のところまでぬっていきます。
おな か しょ
同じように4箇所ぬったらできあがり!

もっといっぱい作りたくなったら...

ポケピース
Pokémon Peaceful Place

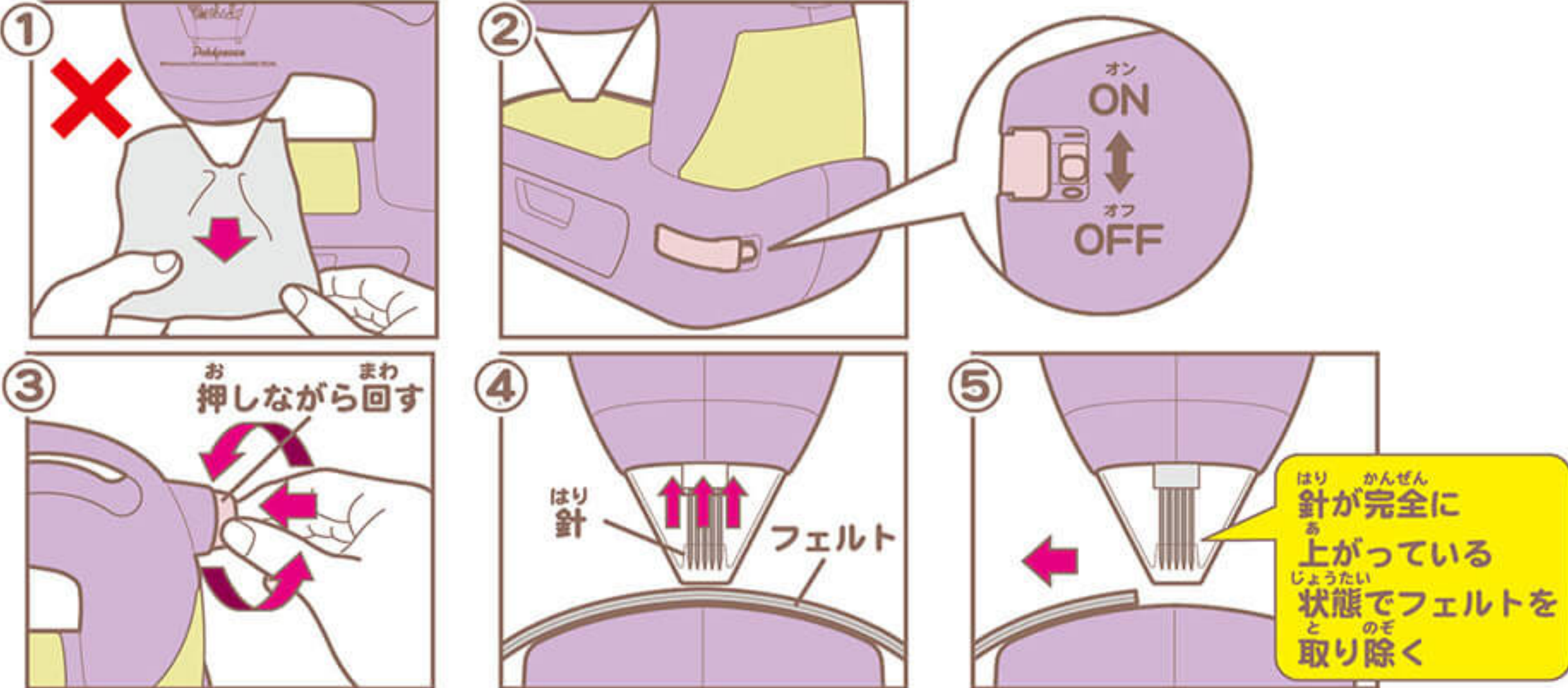
フェルティミニョン 専用たっぷりセット (別売り)

アイテムが12個以上も
作れるよ!



※マスコットとチャームに使用するわた、きんちゃく袋に使用するヒモは入っていません。

こんな時は...

原因	対策
スタートボタンを押しても針が動かない時は...	新品電池に交換してください。 電池の向きを確認してください。
本体が動かなくなったら...	電源スイッチを「○ (OFF)」にして、また「- (ON)」にします。
フェルトがミシンに引っかかって動かなくなったら...	電源スイッチを「○ (OFF)」にして、また「- (ON)」にします。 針がリセットされて、元の位置に戻ります。
	<p>以下の手順で針をフェルトから外してください。</p> <p>①ぬっている最中に針がささったまま動かなくなった場合は、フェルトは無理に引っ張り出さないでください。 ※本体から異音がある場合があります。</p> <p>②電源スイッチを「○ (OFF)」にしてください。</p> <p>③手動ノブを押しながら針からフェルトが外れるまで、回し続けます。</p> <p>④針がフェルトの上まで上がっているか確認してください。</p> <p>⑤針が完全に上まで上がった状態でフェルトをゆっくり外してください。</p> <p>⑥電源スイッチを「- (ON)」にして針が上まで上がっていることを確認してから再びぬいはじめてください。</p> 
遊んでいるときにライトがついたり、消えたりするようになったら...	電池が少なくなっている可能性があります。 電池が少なくなると、ミシンがきちんと動かなくなることがあります。
フェルトをセットしてぬおうとするとすぐ止まる。	全て新しい電池に交換してください。 ※マンガン電池では動きません。必ずアルカリ電池をご使用ください。
ぬい目が弱かったら...	もう一度ぬって、ぬい目を強くしましょう。 フェルトはくりかえしぬうと、ぬい目が強くなります。
付属のフェルトがなくなったら...	フェルティミシン専用別売りセットをお買い求めください。
注意：絶対にフェルトを3枚以上重ねてぬわないでください。ミシンが動かなくなることがあります。	

株式会社 タカラトミー

〒124-8511 東京都葛飾区立石 7-9-10

タカラトミーでは「子どもたちに安全で楽しいおもちゃと夢を」を第一に考えております。そのため、常に製品に対し研究、改良を行っており、お買い上げ時期によって同一製品の中にも多少異なるものや、パッケージの写真やイラストなどと異なる場合がございますがご了承ください。製品につきましては、万全の注意をはらって製造に当たっておりますが、万一お気付きの点がございましたら下記までご連絡ください。

タカラトミーグループ お客様相談室 おかけ間違いのないようご注意ください

製品の修理などについては下記お客様相談室までお問い合わせください



0570-041031

電話受付時間 10~17時
月曜日~金曜日(土日・祝日を除く)

タカラトミーサポート 検索



本製品のお客様サポートは日本国内でのご購入かつ日本国内からのお問い合わせに限りです。

(Customer service is only available in case this product purchased in Japan and inquired from Japan domestic.)

●たのしいタカラトミーの情報はインターネットで www.takaratomy.co.jp

© TOMY