



## 保護者の方へお願い

詳しい遊び方等はホームページでもご確認いただけます。

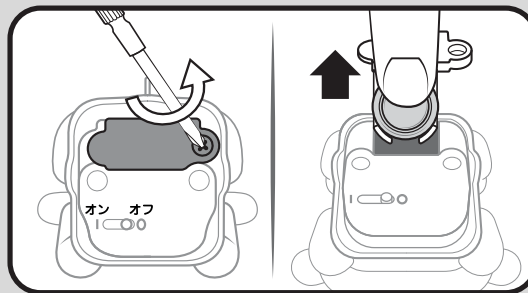
タカラトミー ロリペッツ

検索

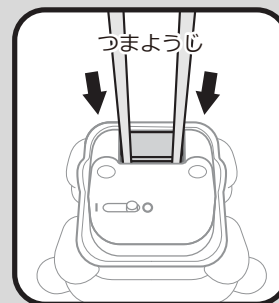


### 電池について

- 電池の交換の際は、ボタン電池を上から押さえながらトレイを引き出してください。



- ロリペッツ本体には磁石が入っています。電池だけが電池ボックスに入り込まないように注意してください。電池だけが万一電池ボックスに入り込んだ場合、大人の方がつまようじ等（絶縁体）を右図のように奥まで差し込み、電池側に少し力を加えながら素早く引き出し電池を取り外してください。取り外した電池はショートしている恐れがありますので、テープで包みすぐにお住まいの廃棄処理の仕方に従って廃棄してください。



- 電池容量が少なくなると動きが鈍くなったり「ピーツ」という電子音などがする場合があります。電子音が出たら直ちに電池を外して交換してください。
- 遊びおわったら必ずオン/オフスイッチをオフにしてください。

### 遊び方について

- ロリペッツとキャンディ棒は磁石を内蔵しています。鉄板など磁気に反応する場所では、くっついて正しく動かない場合があります。
- キャンディ棒の星マーク（☆）側か、反対側をロリペッツにかざすと反応しやすくなります。反応しやすい距離は1 cm程度です。

