



リズムスタパートナー HiRizルン

公式ホームページ内の
「レスンパートナーHiRizルン」
遊び方動画もみてね!

ウェブ あそ きた せつ めい しょ
WEB遊び方説明書

※本説明書への通信料、接続料、パケット通信料などはお客様の
ご負担となります。ご了承ください。

保護者の方とお読みください。

ご使用前に、WEB遊び方説明書と商品同梱の取扱説明書を
よくお読みください。また、読み終わった後は必ず保管してください。

●セット内容以外は全て別売りです。

© TOMY MADE IN CHINA

© TOMY・OLM／リズムスタ製作委員会・テレビ東京

※写真やイラスト、光などはイメージです。実際の商品とは異なる場合があります。





3才未満

警告(けいこく)

保護者の方へ 必ずお読みください。

●小部品があります。誤飲・窒息の危険がありますので、3才未満のお子様には絶対に与えないでください。

注意(ちゅうい)

●ご使用前に取扱説明書とWEB遊び方説明書(本書)をよくお読みください。また、読み終わった後は取扱説明書を必ず保管してください。●この製品には小型の磁石が含まれています。万一磁石を飲み込んだ場合には、すぐに医師の診察を受けてください。●暗い所で遊ばないでください。●点滅状態のライトは長時間見ないでください。人によって体調を崩す場合があります。●光の点滅により気分が悪くなったら直ちに使用をやめ、医師に相談してください。●落としたり、ぶつけたり、無理な力をかけたり、分解しないでください。●プラスチック袋を頭から被ったり、顔を覆ったりしないでください。●思わぬ事故の恐れがありますので、ご使用後は3才未満のお子様の手の届かないところに保管してください。●電池を誤使用すると発熱・破裂・液もれの恐れがあります。右記に注意してください。・二次電池(充電式電池)は、絶対に使用しないでください。・古い電池と新しい電池、いろいろな種類の電池を混ぜて使わないでください。・+- (プラスマイナス)を正しくセットしてください。・ショートさせたり充電、分解、加熱、火の中に入れてしないでください。・万一、電池から漏れた液が自に入った時はすぐに大量の水で洗い、医師に相談してください。皮膚や服に付いた時は水で洗ってください。・廃棄するときは、自治体の廃棄物処理の指示に従ってください。

<使用上のお願い>○各パーツは無理に曲げたり引っ張ったりしないでください。○故障の原因になりますので、直射日光の当たる所、炎天下の車内、暖房器具の近くなど温度の高すぎる所、低すぎる所には置かないでください。○本商品は非防水のため、絶対に濡らさないでください。故障の原因になります。○テレビ・時計・パソコン及びビデオテープなどの磁気の影響を受ける機器には近づけないでください。磁気で機能異常が起こる場合があります。○梱包材は開封後はすぐに捨ててください。

製品につきましては万全の注意をはらって製造に当たっておりますが、万一お気づきの点などがございましたら、右記までご連絡ください。

タカラトミーグループ お客様相談室
 ☎0570-041031 電話受付時間 10~17時
 月~金曜日(土日・祝日除く)
 本製品のお客さまサポートは日本国内でのご購入かつ日本国内からのお問い合わせに限ります。(Customer service is only available in case this product purchased in Japan and inquired from Japan domestic.)
 タカラトミーサポート 検索

発売元：株式会社タカラトミー
〒124-8511 東京都葛飾区立石7-9-10

●たのしいタカラトミーの情報はインターネットで www.takaratomy.co.jp

単4形アルカリ乾電池2本使用(別売り)
REQUIRES 2 LR03("AAA" SIZE) BATTERIES (NOT INCLUDED)

セット 内容

● リズルン本体…1

● 取扱説明書…1

※セット内容以外は全て別売りです。



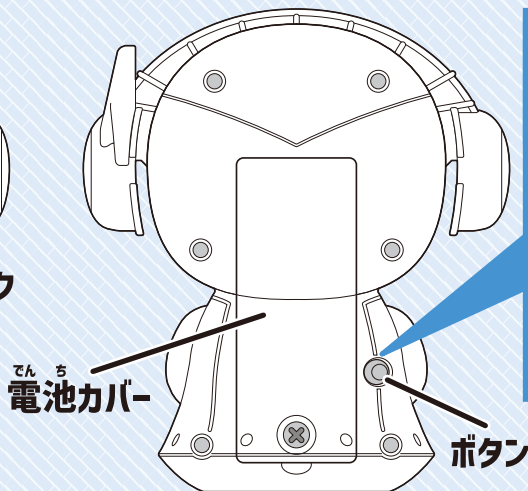
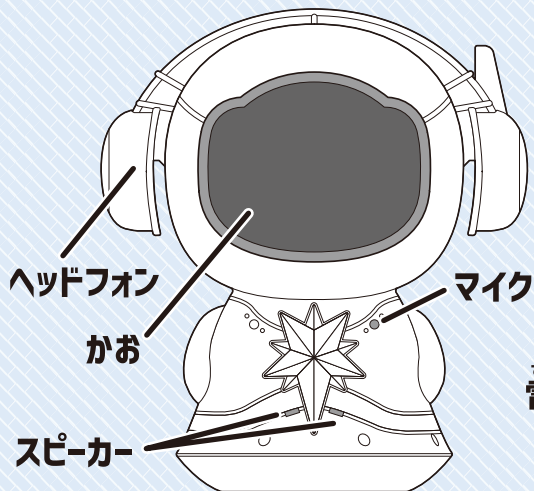
ハイ
Hiリズルン!

オッケー
OK!



おもてめん
表面

うらめん
裏面



てん ち い
電池を入ると
でん げん オン
電源ONになります

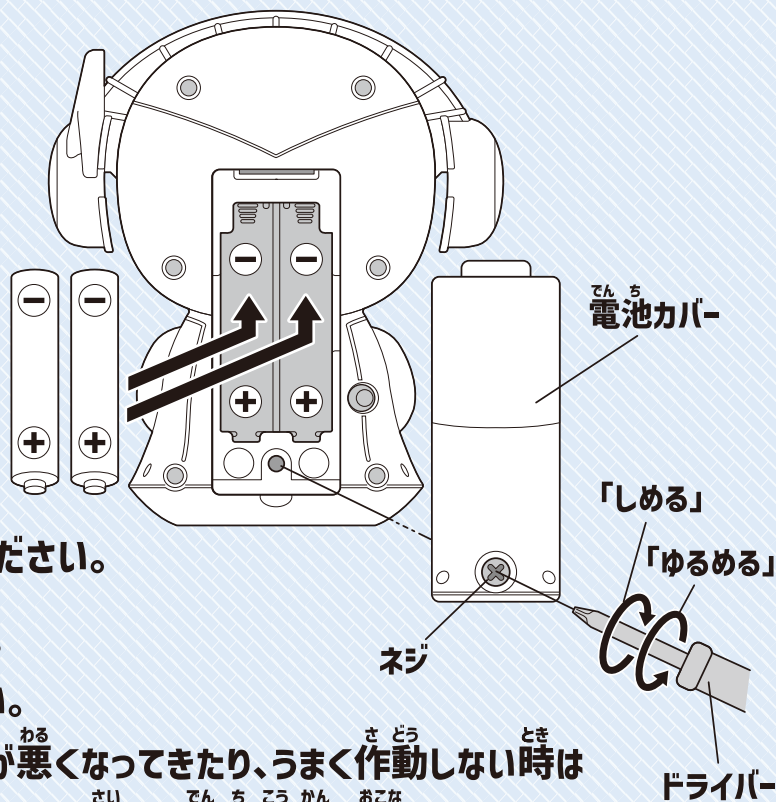
でん げん オフ
電源OFF : ボタン なが おし

でん げん オン
電源ON : ボタン たん おし

き か でん げん オン とき
モード切り替え(電源ONの時):
ボタン たん おし

でん ち い かけ
電池の入れ方

- 1 裏面の電池カバーのネジを
+(プラス)ドライバーでゆるめます。
- 2 電池カバーを開けて、単4形アルカリ
乾電池2本(別売りの)
+- (プラスマイナス)をよく確認して
ただ
正しくセットしてください。
- 3 電池カバーのネジを
+(プラス)ドライバーでしっかりしめてください。



- ※電池はアルカリ乾電池をご使用ください。
- ※電池交換は保護者の方が行ってください。
- ※光が弱くなってきたり、音声受信の反応が悪くなってきたり、うまく作動しない時は
電池が少なくなっている可能性があります。その際には電池交換を行ってください。
- ※電池のとび出しを考慮し、電池カバーをネジ留めしています。
- ※遊んだ後は必ず電源 OFF にしてください。

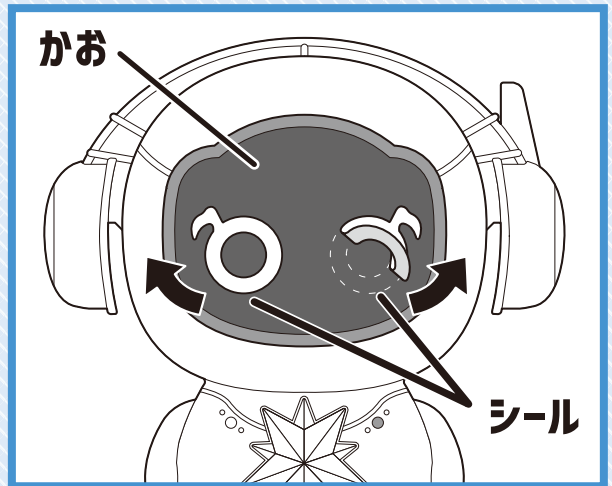
でん ち こう かん め やす
電池の交換の目安

でん げん オン
電源 ON にしたとき、「電池がたりないよ、電池を交換してね」と
ボイスが流れた場合、電池を交換してください。

あそ まえ 遊ぶ前に

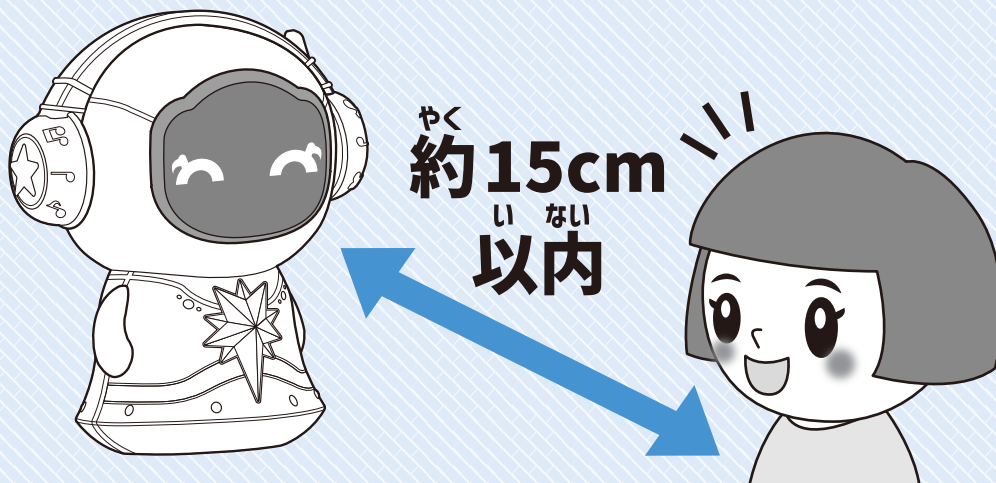
あそ はじ まえ は
遊ぶ始める前に、かおに貼ってある
シールをはがしてください。

※はがし方によっては、シールのあとが残る場合があります。あとが残っている場合は、乾いた布等でよく拭き取ってください。



あそ ちゅう い ねが 遊ぶときの注意とお願い

- ・ リズルンに話しかける時は、マイクに向かって約15cm以内ではっきりと話しかけてください。
- ・ 周りの音が入ってしまうとリズルンがうまく反応しないことがあります。その場合、静かな場所で遊んでください。
- ・ リズルンが話している間は、話しかけても反応しません。



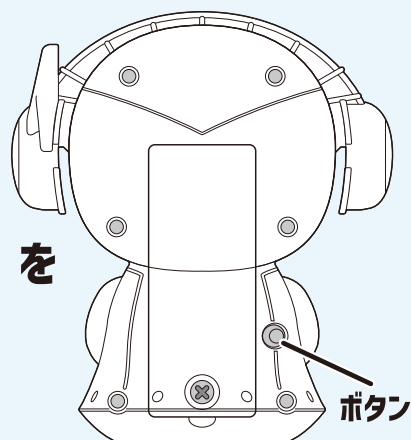
オートスリープ

やく びょう にゅう りよく
約 120 秒入力がないと「スリープします」とボイスが流れ、
でん げん オフ
電源 OFF になります。ボタンを押すと、でん げん オン
電源 ON になります。

1 ボタンを押して、 2つのモードを切り替えよう！

リズルンの裏面のボタンを押して、
「コミュニケーションモード」「レッスンモード」を
切り替えよう。ボタンを押す度に交互に
2つのモードが切り替わるよ。

うらめん
裏面



コミュニケーションモード



コミュニケーション
しよう！



ボタンを短く押して切り替え

レッスンモード

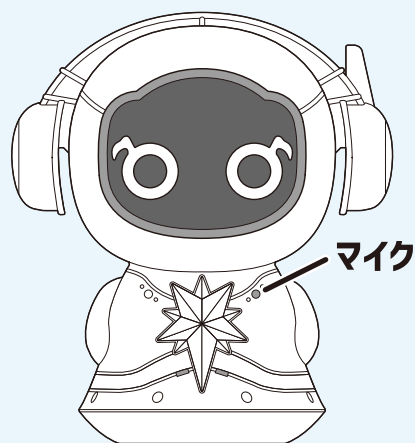


レッスンしよう！

2 リズルンに話しかけて、 遊びを選ぼう！

マイクに向かって、リズルンのボイスを
マネするようにはっきりと話しかけてね！
全8モードで楽しくスキルアップしよう！

おもてめん
表面



※リズルンは音の長さを検知して反応します。
長いセリフはゆっくりめ、短いセリフは早めに
話しかけるとうまく遊べます。

コミュニケーションモード



コミュニケーション
しよう！

ハイ
Hi



ハイ
Hi リズルン



「おはなし」または
「ミュージックモード」と
話しかけてね！



「占い」または
「リズスタ電話モード」と
話しかけてね！



おはなし！



ミュージックモード！



占い！



リズスタ電話モード！

① おはなし

② ミュージック

③ 声で占い

④ リズスタ
電話

① おはなし

リズルンに話しかけると、おしゃべりしてくれるよ！
 ※3秒話しかけない、もしくは5回おしゃべりをする、
 コミュニケーションモードの最初に戻ります。

② ミュージック

リズルンがヘッドフォンを
 動かしながら童謡を
 かけてくれるよ！

③ 声で占い

あなたの声で、
 リズルンが今日の運勢を占うよ！

④ リズスタ電話

リズスタのメンバーと
 電話でお話ししよう！

レッスンモード



レッスンしよう！

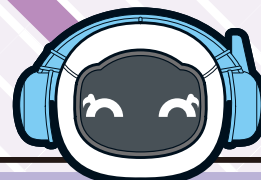
Hi



Hi リズルン



「ダンス」または
「カウントレッスンモード」と
話しかけてね！



「ゲーム」または
「リピートレッスンモード」と
話しかけてね！



ダンス！

5 ダンス



カウントレッスン
モード！

6 カウント
レッスン



ゲーム！

7 ゲームで
レッスン



リピートレッスン
モード！

8 リピート
レッスン

5 ダンス

リズルンがヘッドフォンを動かしながらリズムの音楽をかけてくれるよ！曲に合わせて練習しよう！

6 カウントレッスン (1回3問)

リズルンの言った秒数を頭の中で数えて手を叩こう！
＜例＞「5秒後に手を叩いて！」
→5秒後に手を叩くと成功

7 ゲームでレッスン (1回3問)

リズルンがランダムで出す2つのゲームで楽しくレッスン！

A：タイミングゲーム

リズルンの目の色と形が変わっていくよ。
お題の目の色と形のタイミングで手を叩こう！

B：早口言葉ゲーム

リズルンがしゃべった早口言葉をなるべく早くくり返そう！

8 リピートレッスン (1回3問)

リズルンがランダムで出す2つのリピート遊びでレッスン！

A：ドレミでレッスン

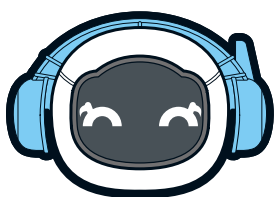
リズルンの歌ったフレーズを覚えてくり返そう！

B：リズムでレッスン

リズルンのヘッドフォンのリズムを覚えてくり返そう！

たくさん遊ぶと…

スペシャルなおしゃべりが聞けちゃうよ！
リズムんとたくさんコミュニケーションやレッスンしよう！



ボルテージマックス！！
がんばって練習してるね！その調子～

こんな時は…

リズムんが正しく反応してくれない

リズムんは話しかけた音の長さを認識しています。

周りの音が静かな場所でリズムんに近づいて(約15cm以内)話しかけると正しく反応しやすくなります。長いセリフはゆっくりと、短いセリフは早めに話し、セリフの途中で言葉を切らずに話すと正しく反応しやすくなります。

※詳しくは公式ホームページの「遊び方紹介動画」を参考にしてください。

声をかけてもリズムんが反応しない

電池が切れているか、オートスリープに入っている可能性があります。

裏面のボタンを一度押してみても反応がない場合は

「電池の入れ方」を参考に電池を交換してみてください。