

6月
2026 June



13日(土)
RELEASE



※レールは別売りです。

103系総武線

103系は国鉄時代の1963年(昭和38年)に登場した直流通勤形電車です。
総武線では1979年に営業運転を開始し、千葉駅～御茶ノ水駅を経て中央線の
三鷹駅まで直通運転を行い、首都圏の東西を結ぶ通勤輸送の主力として活躍しましたが、
2001年3月をもって営業運転を終了しました。

販売価格 **2,860円**(税込)
JR東日本商品化許諾済



※レールは別売りです。

**キミの街の
ヒーローシリーズ**

キミの街のヒーローシリーズ E233系横浜線

横浜線は東神奈川駅～八王子駅を結ぶ、通勤・通学などで多くの人に利用されている
路線で、JR東日本が「東京メグループ」と定義する路線の1つです。
E233系は横浜線では2014年から営業運転を開始しました。

**キミの街の
ヒーローシリーズ**とは…
みんなが住んでいる街や地域で
活躍している車両だよ!

販売価格 **2,860円**(税込)
JR東日本商品化許諾済

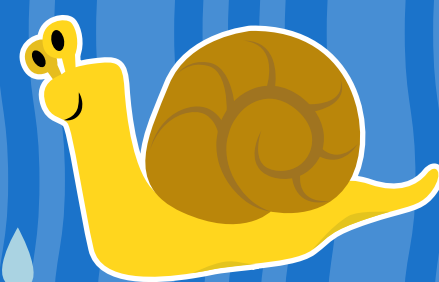


※レールは別売りです。

SGX 05 シンカリオンH5はかぶせ

販売価格 **4,950円**(税込)

©プロジェクト シンカリオン・JR-HECWK/超進化研究所・TBS
© Crypton Future Media, INC.



20日(土)
RELEASE

Disney・PIXAR
**Toy
STORY
5**



※レールは別売りです。

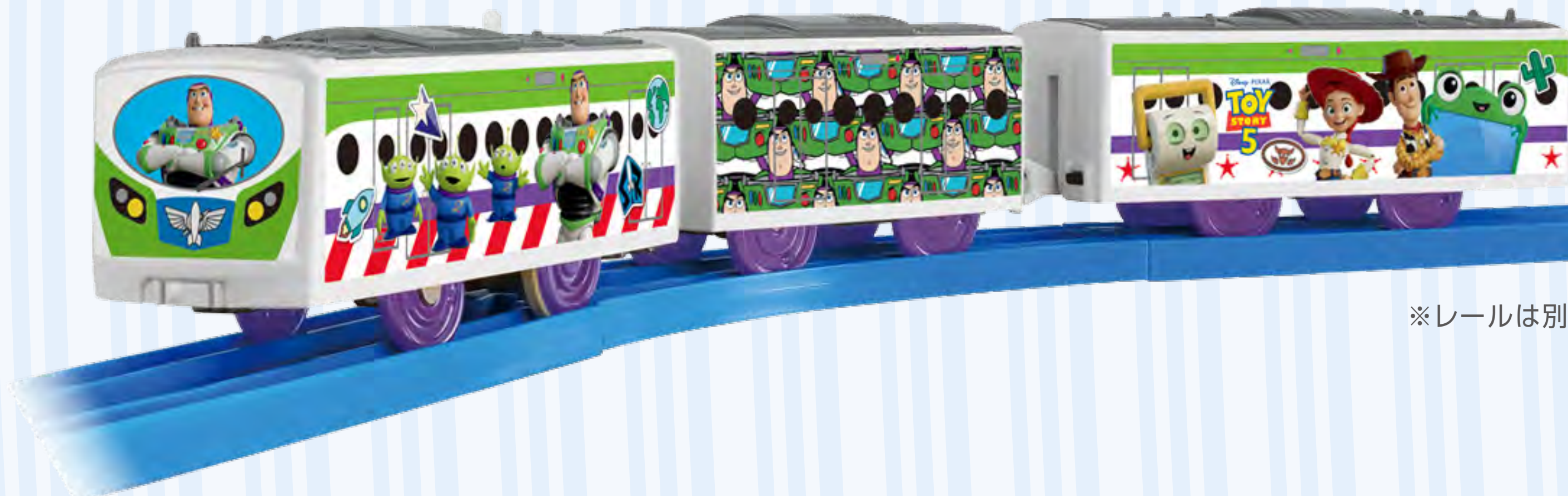
トイ・ストーリー5 ラッピングトレイン ウッディ

『トイ・ストーリー5』に登場するウッディたちがデザインされた、プラレールオリジナルのラッピングトレインが登場!

販売価格 **2,420円(税込)**

© Disney/Pixar
© Just Play, LLC

Disney・PIXAR
**Toy
STORY
5**



※レールは別売りです。

トイ・ストーリー5 ラッピングトレイン バズ・ライトイヤー

『トイ・ストーリー5』に登場するバズ・ライトイヤーたちがデザインされた、プラレールオリジナルのラッピングトレインが登場!

販売価格 **2,420円(税込)**

© Disney/Pixar

27日(土)
RELEASE



※レールは別売りです。

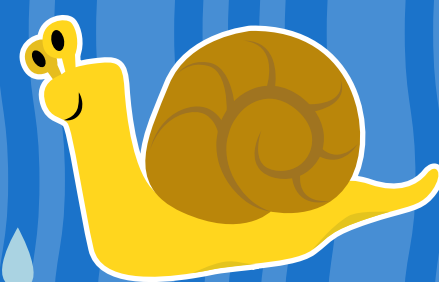
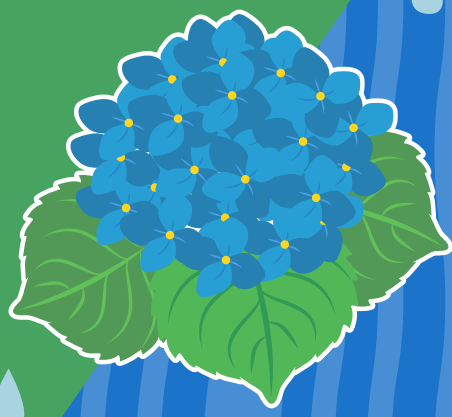
S-51 リゾートしらかみ(青池)

2010年から運行開始した秋田駅～青森駅で運行している観光列車HB-E300系のリゾートしらかみ(青池)がプラレールに登場です。

十二湖の青池をイメージした車体色とハイブリッドシステムを搭載しており、車内では沿線の雄大な白神山地や五能線の風景、郷土芸能を楽しめるイベントが開催されることもあります。

販売価格 **2,860円(税込)**

JR東日本商品化許諾済



27日(土)
RELEASE



※レールは別売りです。



JR九州 スーパーマリオ トレイン 西九州新幹線かもめ

「スーパーマリオ×JR九州～Let's GO KYUSHU!～」キャンペーンにあわせて展開した、スーパーマリオ特別デザインの西九州新幹線かもめがプラレールに登場。実車と同じ6両編成で再現されており、プラキッズも1体付属しています。

販売価格 6,600円(税込)

© Nintendo
JR九州承認済

PLARAIL
REAL CLASS



動力車のスイッチを入ると…ヘッドライト点灯



1号車121-5000
(動力車、ライト点灯)

リアル直線レール3本同梱
すぐに飾ることが可能

プラレール リアルクラス
100系山陽新幹線フレッシュグリーン (ライト付仕様)

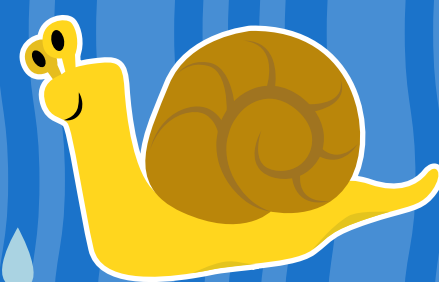
販売価格 7,700円(税込)



写真提供 / マシマ・レイルウェイピクチャーズ

100系山陽新幹線フレッシュグリーン 100系新幹線は、0系新幹線の後継車として国鉄時代の1985年(昭和60年)に登場しました。先頭部の流線型な形状は「シャークノーズ」と呼ばれ、スマートな外観で東海道・山陽新幹線の新たな顔となりました。新幹線では初めて2階建て車両を採用し、グリーン車や食堂車を備えるなど、快適性を大幅に向上させたのが特徴です。2000年からは山陽新幹線区間の0系121系を置き換えとして改造され、4両編成や6両編成の短編成化が行われました。一部の編成は0系特等1階(スーパ)をイメージしたブルーとグリーンと濃い灰色の塗装(フレッシュグリーン)に変更されました。営業運転は、フレッシュグリーン編成が2011年11月に終了し、鮮やかな白地に青いラインの編成が2012年3月16日の「せいのろ」を最後に行われました。2026年1月現在

JR西日本商品化許諾済



27日(土)
RELEASE



※レールは別売りです。

チェンジ
シンカリオン!!



専用
中間車と専用パーツで
ドラゴン形態に!



※レールは別売りです。

ブラックシンカリオン

ブラックシンカリオンドラゴンモード

さら
更に
パワーアップ!



フル装備の
最強モード!!

ブラックシンカリオンバースーカーモード

SGX 06

ブラックシンカリオン

販売価格 6,930円(税込)

©プロジェクト シンカリオン・JR・HECWK/超進化研究所・TBS