

18日(土)  
RELEASE



※レールは別売りです。

**キミの街の  
ヒーローシリーズ**

**キミの街の  
ヒーローシリーズ**とは…

みんなが住んでいる街や地域で活躍している車両だよ!

**キミの街のヒーローシリーズ 京阪電車8000系(ダブルデッカー)**

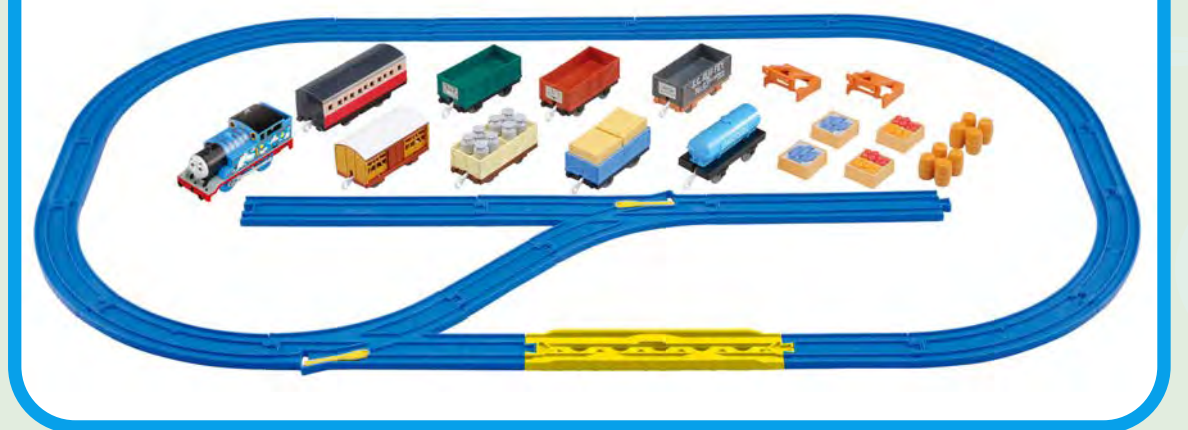
京阪電車8000系は1989年に登場した特急車両です。  
ダブルデッカー車の増結や、エレガントな特急色への塗装の一新など、京阪特急の新しいイメージを確立し、現在もフラッグシップ車両として沿線で根強い存在感を示しています。

販売価格 **2,860円(税込)**  
京阪電気鉄道株式会社商品化許諾済

**THOMAS  
& FRIENDS**



つなげて遊ぼう!  
**トーマスと貨車、客車やレールが入った、オールインワンセットだよ!**



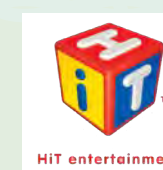
トーマスにいろいろな貨車をつなげて遊ぼう! //



**プラレールトーマスとおそぼう! いっぱい貨車&レールセット**

すぐに遊べるオールインワンセット!  
トーマスと、貨車・客車が全8種類! 付属の「でこぼこレール」を走らせて、がたがたアクションを楽しもう!

販売価格 **7,700円(税込)**



© 2026 Gullane (Thomas) Limited.  
© 2026 HIT Entertainment Limited.

**PLARAIL**

**銀河鉄道999**



鉄郎、メーテル、車掌の  
プラキッズ3体付属

**プラレール 銀河鉄道999 999号**

アニメ『銀河鉄道999』の999号をプラレールで再現。  
999号にディスプレイ用レール・橋脚、プラキッズ3体などが付属したセットです。

販売価格 **7,700円(税込)**

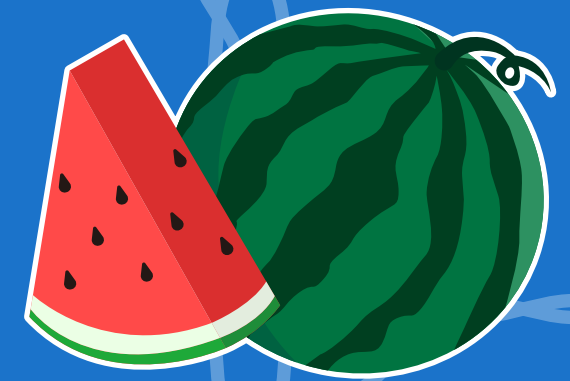
©松本零士/零時社・東映アニメーション

プラレール

プラレールショップ  
PLARAIL SHOP



7月  
2026 July



18日(土)  
RELEASE



### ギガサイズドクターイエロー

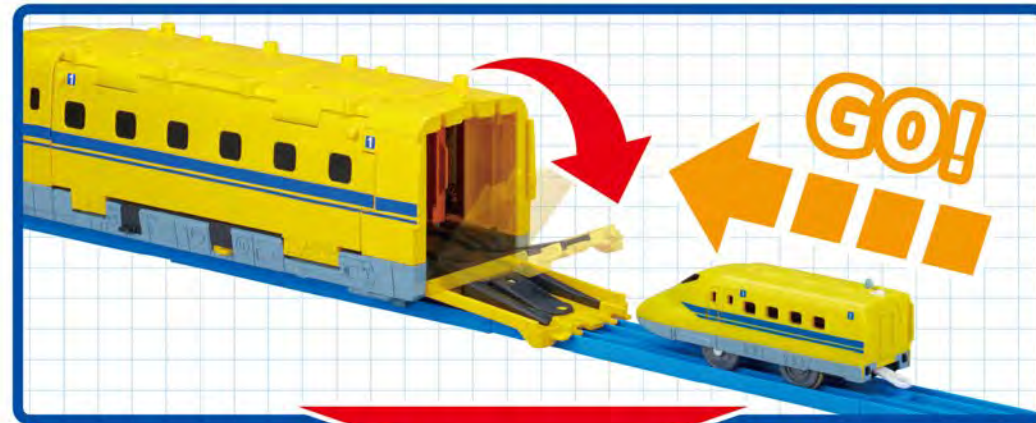


全長約470mm



ギガデカ!!!

### ギガデカ走行!!



別売のプラレール車両の動力で大迫力走行!

### ギガデカ変形!!

ギガデカ整備工場に変形!!



※セット内容以外のプラレール車両・レールは別売です。

### 動くぞ!変形!ギガデカドクターイエロー

プラレール車両の動力でギガデカサイズで走る大迫力のギガデカ走行!  
変形してギガデカ整備工場や4つの情景にギガデカ変形!変形した情景は別売のレールと組み合わせて簡単にレイアウトも作れる!遊びがいっぱいのギガデカドクターイエローで楽しもう!

販売価格 7,480円(税込)

JR東海承認済

JR西日本商品化許諾済



これひとつですぐに遊べる!!

### 923形ドクターイエロー



新幹線の高速運行を支える「新幹線のお医者さん」だ!

※車両は1編成のみ付属します。

### ドクターイエロー スタートレールセット

これひとつですぐに遊ぶことができるオールインワンセットです。別売のレールや情景と繋げて遊ぶことができ、更に発展した遊びで楽しむこともできます。

販売価格 4,950円(税込)

JR東海承認済

JR西日本商品化許諾済

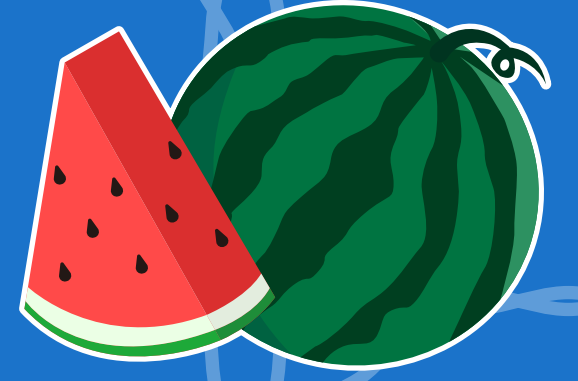


プラレール

プラレールショップ  
PLARAIL SHOP



7月  
2026 July



18日(土)  
RELEASE

※ヘッドギア/Shincaは付属しません。  
※SGXシリーズとの互換性はございません。



SGX シンカリオン  
E5はやぶさ+800つばめ リンク合体セット

販売価格 9,900円(税込)



デラックス シンカリオンシリーズ

デラックスシンカリオンシリーズとは…

2017年~2020年に展開したプラレール シンカリオンシリーズ。  
テレビアニメ「新幹線変形ロボ シンカリオン」に登場した  
シンカリオンを中心に19種のシンカリオンが商品化されました。  
本商品は2017年に発売した商品を復刻したものです。

チェンジ!  
シンカリオン!!



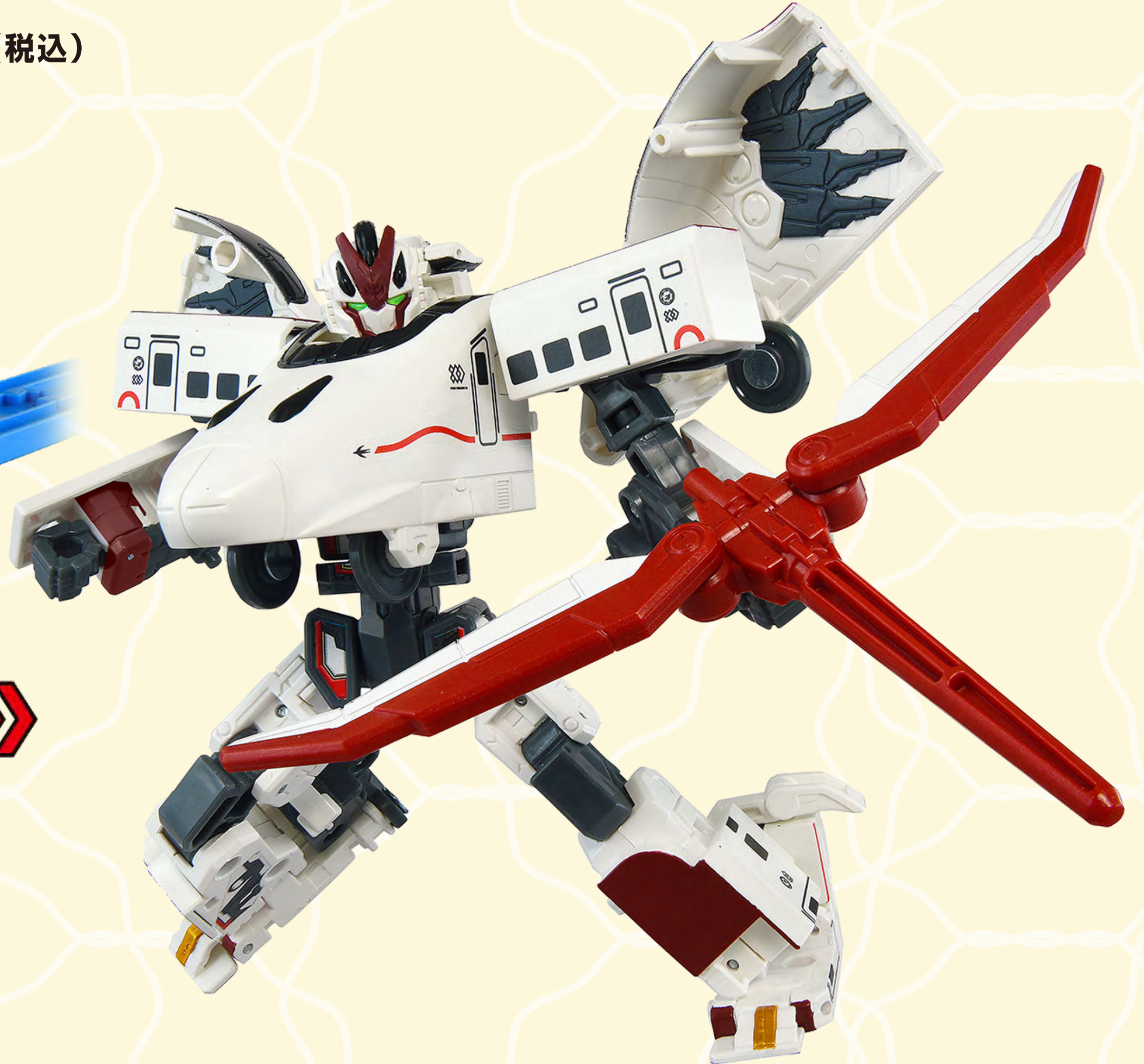
※レールは別売りです。  
※ヘッドギア/Shincaは付属しません。  
※SGXシリーズとの互換性はございません。

復刻版 DXS シンカリオン E5はやぶさ

販売価格 6,600円(税込)



チェンジ!  
シンカリオン!!

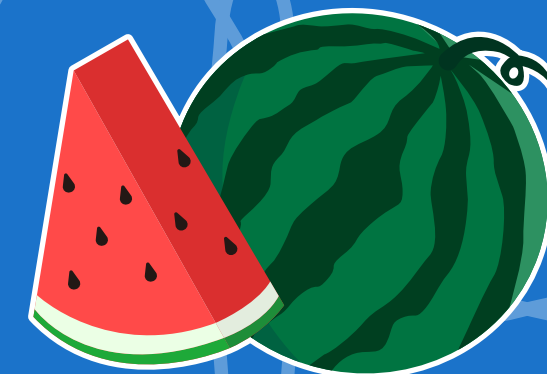


※レールは別売りです。

SGX07 シンカリオン 800つばめ

販売価格 4,950円(税込)

©プロジェクト シンカリオン・JR-HECWK/超進化研究所・TBS



25日(土)  
RELEASE

PLARAIL  
REAL CLASS



リアル直線レール3本同梱  
すぐに飾ることが可能

プラレール リアルクラス 415系近郊電車(赤電)

販売価格 7,700円(税込)

JR東日本商品化許諾済

JR九州承認済

**415系近郊電車(赤電)** 415系は1971年(昭和46年)に登場した、直交交流の両方に対応する近郊形電車で、主に常磐線や九州地区に配置されました。製造当初は「赤13号」を基調に、前面にクリーム色の帯を入れた塗装で登場し、この配色は「赤電」と呼ばれました。常磐線では1985年頃まで、九州地区では1986年頃まで、この姿で活躍しました。その後、2000年にJR九州がミニレリアム記念としてリバイバル旧塗装を実施、2001年には常磐線勝田電化40周年企画としてJR東日本でもリバイバル編成が運用されました。沿線では、当時の風景がよみがえるような光景が広がりました。2026年3月現在

お店とお友達になって、オリジナル品の発売情報や  
お得なキャンペーン情報、セール情報を  
もらっちゃおう!

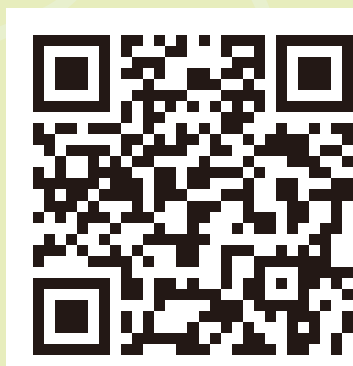


とも とう ろく  
友だち登録

トミカショップ



東京店



大阪店

プラレールショップ



東京店



大阪店

お客様の個人情報はお友達になってもお店が知ることがないので安心してお友達になってね!