

対象年齢
3才以上

単4形アルカリ乾電池3本使用 (別売り)
REQUIRES 3 LR03 ("AA" SIZE) BATTERIES (NOT INCLUDED)
© TOMY・OLM/ミラクルチューンズ! 製作委員会・テレビ東京
●イラストや写真、光などはイメージです。実際の商品とは異なる場合があります。

JASRAC T-1760025

株式会社 タカラトミー
〒124-8511 東京都葛飾区立石 7-9-10

タカラトミーでは「子どもたちに安全で楽しいおもちゃと夢を」を第一に考えております。そのため、常に製品に対し研究、改良を行っており、お買い上げ時期によって同一製品の中にも多少異なるものや、パッケージの写真やイラストなどと異なる場合がございますがご了承ください。製品につきましては、万全の注意をはらって製造しておりますが、万一お気付きの点がございましたら下記までご連絡ください。

タカラトミーグループお客様相談室 おかけ間違いのないようご注意ください

製品の修理などについては下記お客様相談室までお問い合わせください

0570-041031

タカラトミーサポート 検索

電話受付時間 10～17時 月曜日～金曜日 (土日・祝日を除く)

http://www.takaratomy.co.jp/support/index.html

●たのしいタカラトミーの情報はインターネットで http://www.takaratomy.co.jp

© TOMY

この度は、タカラトミー「ミラクルチューンズ!クリスタルメロディボックス」をお買い上げいただきまして、誠にありがとうございます。ご使用前に、付属の取り扱い説明書(本書)をよくお読みください。また、読み終わった後は必ず保管してください。

警告 (けいこく)

保護者の方へ 必ずお読みください。

●小部品があります。誤飲・窒息の危険がありますので、3才未満のお子様には絶対に与えないでください。

注意 (ちゅうい)

●クリスタルジュエルは食べ物ではありません。口の中には絶対に入れないでください。●暗い所で遊ばないでください。●点滅状態のライトは長時間見ないでください。人によって体調を崩す場合があります。●光の点滅により気分が悪くなったら直ちに使用をやめ、医師に相談してください。●電池を誤使用すると発熱・破裂・液漏れの恐れがあります。下記に注意してください。・古い電池と新しい電池、いろいろな種類の電池を混ぜて使わないでください。・+ (プラス) を正しくセットしてください。・ショートさせたり充電、分解、加熱、火の中に入れてたりしないでください。・万一、電池から漏れた液が目に入ったときはすぐに大量の水で洗い、医師に相談してください。皮膚や服に付いた時は水で洗ってください。・廃棄するときは、自治体の廃棄物処理の指示に従ってください。●思わぬ事故の恐れがありますので、ご使用後は3才未満のお子様の手の届かないところに保管してください。●ふりまわすなど乱暴な遊びはしないでください。●プラスチック袋を頭から被ったり、顔を覆ったりしないでください。

<使用上のお願ひ> ●ご使用前に取り扱い説明書をよくお読みください。また読み終わった後は必ず保管しておいてください。○プラスチック袋は梱包材ですので開封後はすぐに捨ててください。○落としたり、ぶつけたりしないでください。本体を分解、変形、改造したり、ご自身で修理しないでください。故障の原因になります。○本製品は非防水のため、絶対に濡らさないでください。故障の原因になります。○故障の原因になりますので、直射日光が当たる場所、炎天下の車内、暖房器具の近くなど高温になるところや、温度が低すぎるところには放置、保管しないでください。○本体に水や異物などを入れたり、極端に多湿、ほこりの多い場所での使用、放置、保管はさけてください。火災、感電などの原因になります。○シンナーやベンジン、アルコール類などで絶対にふかないでください。清掃は乾いた布で軽くふいでください。○長時間遊ばないときは必ず電池を抜いておいてください。

セット内容

- クリスタルメロディボックス……1個
- クリスタルジュエル………5個
- (クリスタルジュエル(カノン)(マイ)(フウカ)(アカリ)(ヒカリ))
- 取り扱い説明書(本書)………1枚

各部名称

ジュエル差し込み口

●付属のクリスタルジュエルや別売りのサウンドジュエルをセットすることができます。

ジュエル台座

●付属のクリスタルジュエル、別売りのサウンドジュエルをセットすることができます。
※認識はしません。

鍵盤

●本体の操作や演奏遊びをすることができます。
※黒鍵部分は対応していません。

電池カバー

ジュエル台座

モード切り替えスイッチ

●電源のOFFとモード切り替えに使用します。

本体引き出し

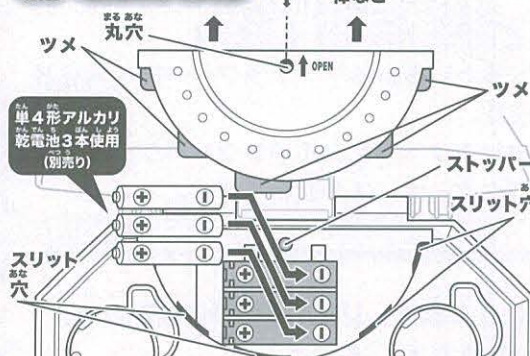
●集めたジュエルを収納することができます。
※クリスタルジュエル、サウンドジュエル以外は入れないでください。

クリスタルジュエル



表

電池の入れ方



- ① 電池カバーの小さな丸穴に先の細い棒などを差し込みながら、矢印の方向にスライドさせ取り外します。
- ② 単4形アルカリ乾電池3本(別売りの+ (プラス) をよく確認して正しくセットしてください。
- ③ 電池カバーのツメを本体のスリット穴に差し込むようにスライドさせて取り付けます。
※丸穴の中にストッパーが上がるまでしっかり差し込んでください。

モード切り替えスイッチ

●モード切り替えスイッチを☆または☆の方向にスライドさせると電源が入ります。

- ☆ なりきりモード 変身遊びや、祝福の歌を聴くことができます。
- ☆ ゲームモード 5つのモードで遊ぶことができます。

●電池はアルカリ乾電池をご使用ください。
●電池交換は保護者の方が行ってください。
●電池交換のときはモード切り替えスイッチをOFFにしてください。
●光が弱くなってきたり、うまく作動しないときは電池が少なくなっている可能性があります。その際には電池交換を行ってください。
●遊んだ後は必ず電源をOFFにしてください。

★ なりきりモード

モード切り替えスイッチを★なりきりモードにします。

変身遊び

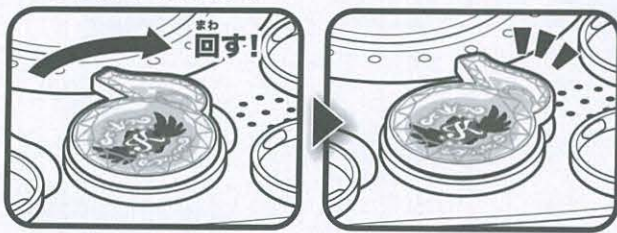
ミラクルちゅーんず！変身遊びをすることができます。

- ① クリスタルジュエルやサウンドジュエルをジュエル差し込み口にセットします。
 - ② キャラクターがジュエル名を読み上げた後に鍵盤をなぞると変身遊びがはじまります。
- ※ジュエルの種類によっては演出の異なるものがあります。
 ※クリスタルジュエルやサウンドジュエルをセットしないで鍵盤にタッチするとピアノ演奏遊びをすることができます。

クリスタルジュエルのセット方法



- ① 本体のジュエル差し込み口の凸部分2か所と、クリスタルジュエル側面の凹部分2か所を合わせ、垂直に差し込んでください。



- ② 時計回りに止まるまで回します。
 - ③ クリスタルジュエルを外すときは、上記の手順を逆にを行います。
- ※クリスタルジュエルの向きが逆になっていると認識しません。
 ※無理やり差し込んだり、外したりしないでください。
 ※遊び終わったらクリスタルジュエルは外してください。
 ※故障の原因となりますのでクリスタルジュエルやサウンドジュエル以外はセットしないでください。
 ※サウンドジュエル(別売り)も同じように使用してください。

祝福の歌

クリスタルジュエルを使用した、変身BGM終了後に鍵盤にタッチすると「祝福の歌」が流れます。

※クリスタルジュエル以外のサウンドジュエルで変身した場合は「祝福の歌」は流れません。

★ ゲームモード

モードのえらび方

モード切り替えスイッチを★ゲームモードにして、鍵盤にタッチすると【クリスタルコンサート】⇒【クリスタルミュージック】⇒【クリスタル占い】⇒【クリスタルプレーヤー】⇒【クリスタルボイス】の順番にモードをえらぶことができます。遊びたいゲームのところまでジュエルをジュエル差し込み口にセットします。

クリスタルコンサート

タイミングよく鍵盤にタッチして曲が途切れないように最後まで演奏しよう！

収録曲 (5曲+シークレット1曲)

- | | |
|----------------|-------------|
| ● Catch Me! | ● 天マデトドケ☆ |
| ● 聖者の行進 | ● かえるのがっしょう |
| ● しあわせなら手をたたこう | |

※セットするクリスタルジュエルやサウンドジュエルによって流れる曲が変わります。

クリスタルミュージック

鍵盤を使って自由に演奏遊びをすることができます。

※黒鍵部分は対応していません。

遊べる楽器

- ①ポップン ②バイオリン ③ギター ④リコーダー
 ⑤いぬ ⑥ねこ ⑦かえる ⑧オルガン

※セットするクリスタルジュエルやサウンドジュエルによって遊べる楽器が変わります。

※★なりきりモードにしてジュエルをセットしない状態で鍵盤にタッチするとピアノの音で演奏遊びをすることができます。

クリスタル占い

占い遊びをすることができます。
 鍵盤を3つ選んでタッチしてみましよう！

クリスタルプレーヤー

音楽をきくことができます。また演奏中に鍵盤にタッチして曲に参加することもできます。

※セットするクリスタルジュエルやサウンドジュエルによって流れる曲が変わります。

クリスタルボイス

鍵盤にタッチするといろいろなキャラクターボイスをきくことができます。

※セットするクリスタルジュエルやサウンドジュエルによってキャラクターボイスが変わります。

オートスリープ

※クリスタルメロディボックスは、約90秒間何もしないとオートスリープに入ります。ジュエルのつけはずしや、モード切り替えスイッチを入れ直すと復帰します。遊んだ後は必ず電源をOFFしてください。