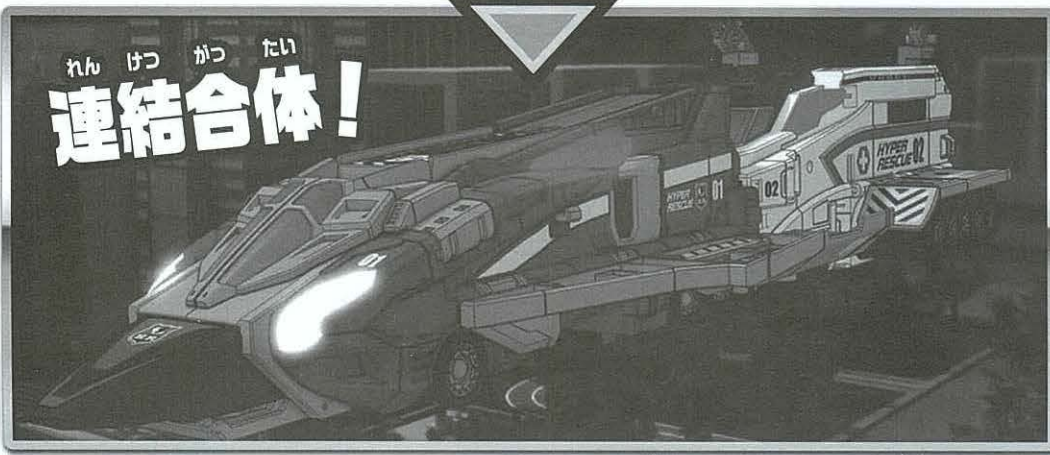
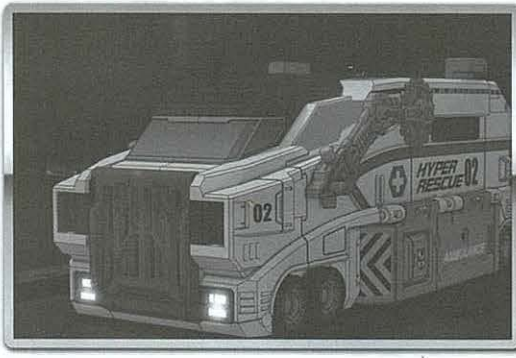
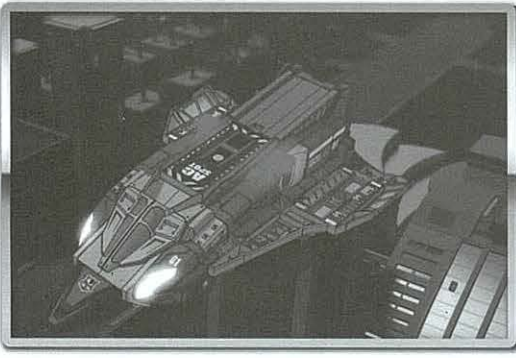


しゅつ どう れん けつ がっ たい  
**出動！連結合体せよ！**

ハイパーレスキュー1号 & 2号！



ハイパーレスキュー1号&2号が大活躍するアニメが見れるぞ！  
 今すぐチェックだ！

ハイパーレスキューのアニメを今すぐチェック！  
 情報はここから  て検索

[www.takaratomy.co.jp/product/tomica/activechanger/](http://www.takaratomy.co.jp/product/tomica/activechanger/)

だいしゅごう こゝ へん げい  
**大集合！変形メカだ！  
 アクティブチェンジャー！**

アクティブチェンジャーの種類はたくさん！  
 変形することで異なるビークルとして大活躍するぞ！

リョウ隊員

AC01 **ファイヤープレート**  
トミカ アクティブチェンジャー (トミカ) ファイヤープレート



AC02 **パワードリル**  
トミカ アクティブチェンジャー (トミカ) パワードリル



AC03 **ダンプドーザー**  
トミカ アクティブチェンジャー (トミカ) ダンプドーザー



AC04 **アンビュコッポ**  
トミカ アクティブチェンジャー (トミカ) アンビュコッポ



AC05 **レスキューホバー**  
トミカ アクティブチェンジャー (トミカ) レスキューホバー



AC06 **ファイヤーシップ**  
トミカ アクティブチェンジャー (トミカ) ファイヤーシップ



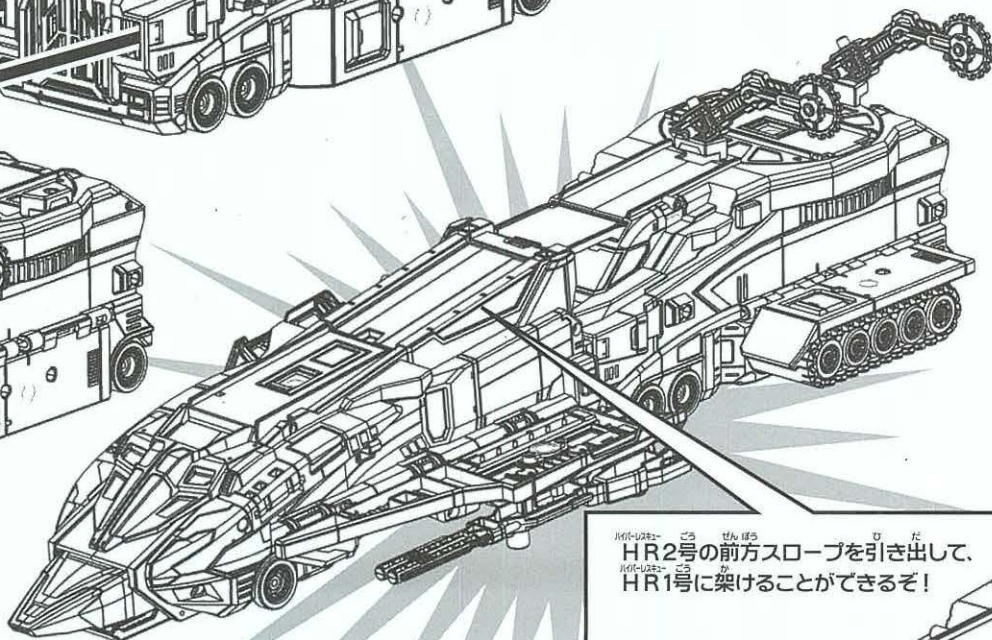
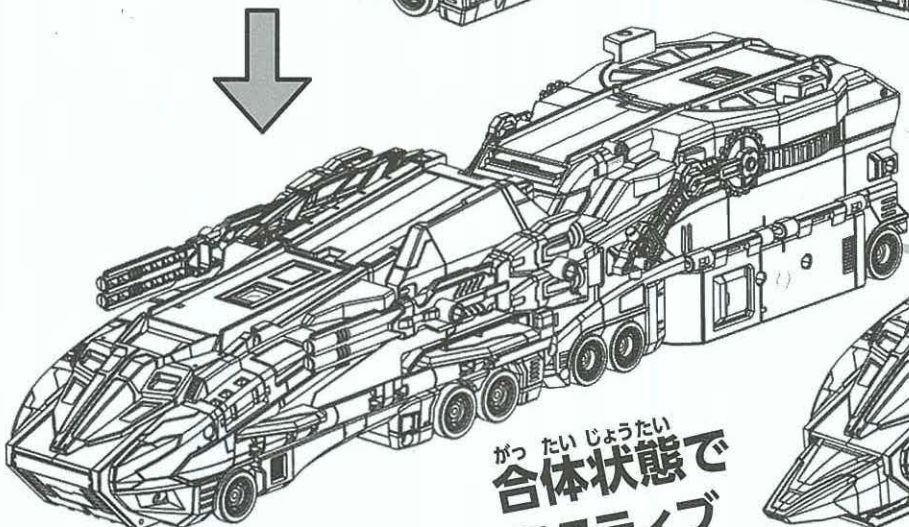
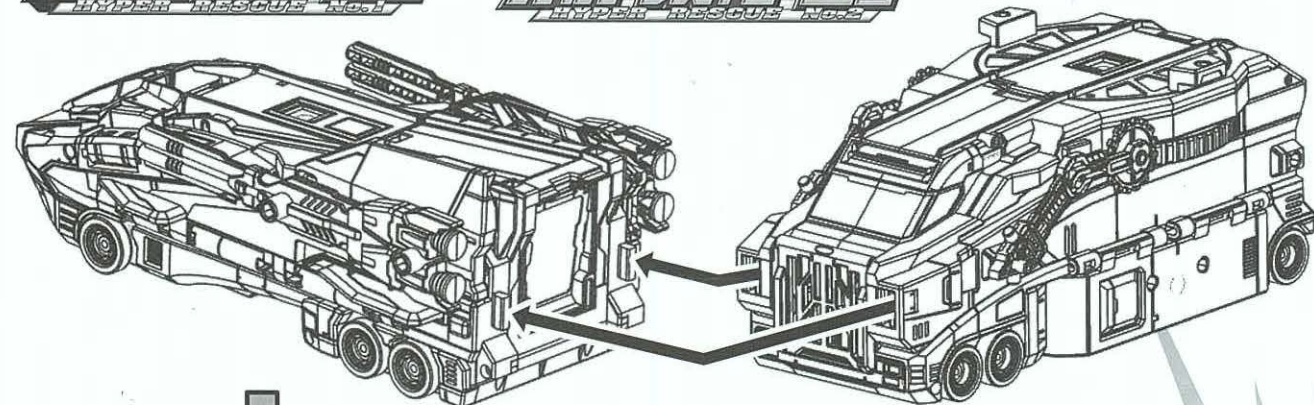




※合体させた状態では持ち運ばないでください。

HR1号の後部のハイパージョイントに、HR2号のハイパージョイントを取り付け合体させます。

HR2号はカーモード(ノーマルモード)の状態を取り付けてください。



合体状態で  
アクティブ  
チェンジが  
可能!

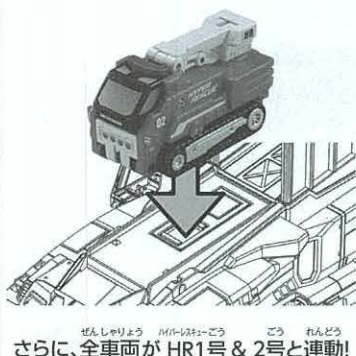
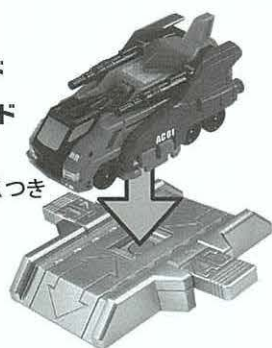
HR2号の前方スロープを引き出して、HR1号に架けることができるぞ!

ハイパーレスキュー  
HR1号 & HR2号  
(ノーマルモード)

ハイパーレスキュー  
HR1号 & HR2号  
(アクティブモード)

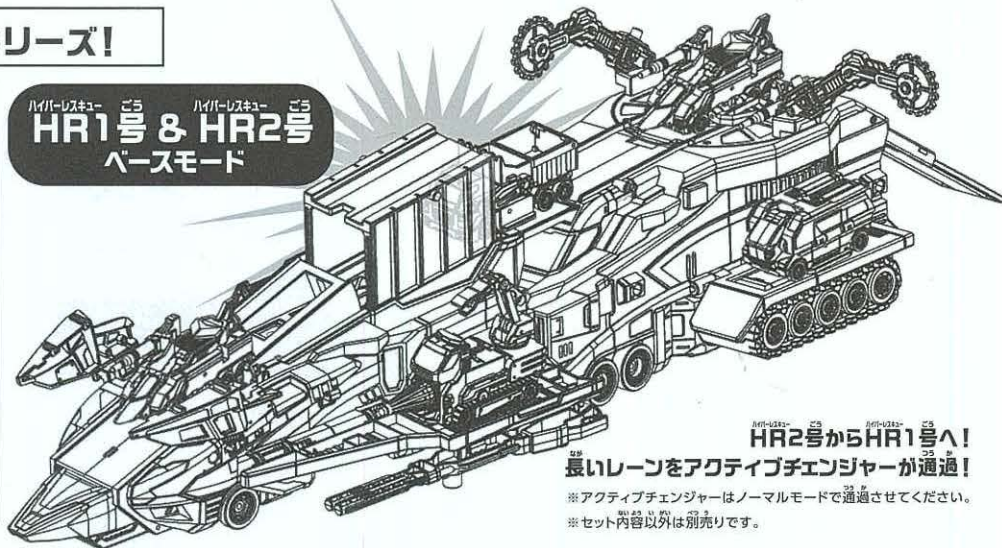
集めよう!ハイパーレスキュー アクティブチェンジャーシリーズ!

単品各種に  
ノーマルモード  
アクティブモード  
に変形可能な  
ACスポットベースつき



さらに、全車両がHR1号 & 2号と連動!

ハイパーレスキュー  
HR1号 & HR2号  
ベースモード



HR2号からHR1号へ!

長いレーンをアクティブチェンジャーが通過!

※アクティブチェンジャーはノーマルモードで通過させてください。  
※セット内容以外は別売りです。

AC 01  
ファイヤージェット

ノーマルモード  
放水消防車



アクティブ  
チェンジ



アクティブモード  
放水ジェット

AC 02  
パワードリル

ノーマルモード  
工作車



アクティブ  
チェンジ



アクティブモード  
ドリル&アーム

AC 03  
ダンプドーザー

ノーマルモード  
ダンプトラック



アクティブ  
チェンジ



アクティブモード  
ホイールドーザー

AC 04  
アンビュコプター

ノーマルモード  
救急車



アクティブ  
チェンジ



アクティブモード  
ドクターヘリ

AC 05  
レスキューホバー

ノーマルモード  
レスキューバス



アクティブ  
チェンジ



アクティブモード  
救助ホバー

AC 06  
ファイヤーシップ

ノーマルモード  
ハシゴ消防車



アクティブ  
チェンジ



アクティブモード  
ハシゴ救助船