

いっしょにおでかけ
Cookie
クッキー

取り扱い説明書 対象年齢3才以上
お子様が遊ぶ場合は保護者のもとでご使用下さい。

TAKARA TOMY

この度は、タカラトミー「クッキー」をお買い上げいただきまして、誠にありがとうございます。ご使用前に、この取り扱い説明書をよくお読みください。また、読み終わった後は必ず保管してください。

※掲載されている写真・イラストと商品は多少異なる場合がございますのでご了承ください。



注意(ちゅうい)

保護者の方へ 必ずお読みください。

- 乾電池、充電式ニッケル水素電池「エネルギー」を使用すると発熱・破損・発火・液もれの原因となりますので、取り扱い説明書を十分確認し、下記に注意してください。
- 「エネルギー」の充電については、専用の充電器を使用し、充電器本体の説明に守ってください。
- 指定の電池(アルカリ乾電池、エネルギー)以外は使用しないでください。
- 電池の+(-プラス)、-(マインス)を正しくセットしてください。
- 長期運送可能な場合は、必ずスイッチを切り、電池をはずしてください。
- ショートさせると大電流が流れ、危険です。絶対にやめてください。
- 外装のフィルムが剥がれたり、水に濡れたり、すぐ使用をやめてください。ショートの原因となります。
- 火や火の中に入れたり、炎熱、ハンダ付けは絶対にしないでください。
- 火の近くや、直射日光があたる場所、自動車のダッシュボード等の高温・多湿場所での使用、充電、保液、放電はしないでください。
- 電池の音響、種類、銘柄、充電済み、電池未充電の電池を混ぜて使わないでください。
- 液もれ、変色、変形などの異常が気になった時には使用しないでください。
- 万一、電池からもれた液が目に入ったときはすぐに大量の水で洗い、医師に相談してください。ひみや痛に付いた時は水で洗ってください。
- 電池の交換は必ず、保護者の方が行い、電池はお子様の手の届かないところに保管してください。
- 電池をなめたり、口中に絶対に入れないでください。
- 電池の外装フィルムをはがしたり、電圧けたり、鋭物をつけたりしないでください。
- 小さな部品があります。口中には絶対に入れないでください。窒息などの危険があります。
- 誤飲の危険がありますので、3才未満のお子様には絶対に与えないでください。
- パックの持ち手は、両手に巻き付けたりしないでください。血がよわなくなり危険です。
- 思わぬ事故の恐れがありますので、ご使用後は3才未満のお子様の手の届かないところに保管してください。
- 保護フィルムを剥がしたりしないでください。変色する恐れがあります。

お願い

- 破損時は修理後、すぐに捨ててください。
- ご使用の前に、必ず説明書をよくお読みください。また、読み終わった後は必ず保管しておいてください。
- 充電上、毛が抜けやすいので脱いでおかないでください。
- 穴つけない、鋭物しないしないでください。
- 直射日光の当たらない、換気の良い涼やかな場所で保管してください。
- クッキー一本は単品のため、発熱に気をつけてください。万が一などでの火災の場合は、発熱部の近い所で水分をふいてください。
- クッキー電池には特殊な電子回路が使用されているので、録音やゲームなどでのご使用はお断りください。

おまけの作りかた

クッキー一本は及びリップが付いたおまけは、家でゆらゆらたたくことで音が鳴るようになります。

電池寿命(アルカリ電池使用時):連続動作約7.5時間(1日30分遊んだ場合、約15日)

- 注意
- 乾電池のセットは、保護者の方が行なってください。(単3アルカリ乾電池3本/別売)
 - 乾電池を交換するときには必ず電源スイッチをオフにしてください。
 - オキシライド乾電池は故障の原因になりますので絶対に使用しないでください。

クッキーはね...

クッキーはおしゃべり大好き!
ちょっぴり好奇心旺盛な、心のやさしい子。

おはよう挨拶してあげて!

おはよう挨拶

あなたが始めた時、10時までに「おはよう挨拶」をしてあげると、クッキーも元気に挨拶をしてくれます。



いっぱい遊んで!

なでなでしてあげたり、撫手してあげて、いっぱい遊んであげるとご機嫌になり、たくさん人の言葉でお話しします。
反対に、あまり遊んであげないと、さみしくなってわんちゃん言葉が増え、人の言葉でお話しする事が少なくなります。



おさんぽ大好き!

いっしょにおでかけモード

なでなでや撫手してあげた時だけお話しするようになり、おでかけ中だけのお話しもしてくれます。



鳥さんがお!

夜、遊んであげるとクッキーは、旅をした鳥さんから教えてもらった、いろいろな場所のお話しを聞かせてくれます。

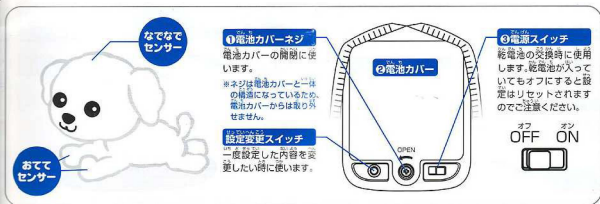


おやすみ挨拶

夜9時を過ぎると、おやすみの呼びかけをしてくれるので、「おやすみ挨拶」をしてあげてください。安心して眠りにつきます。
夜、あまり遊んであげないと、夜ふかしになってしまいます。

お話し約280語。

おもしろそうなのも見つけ!



なでて
センサー

おてて
センサー

①電池カバーネジ

電池カバーの開閉に使用します。

※ネジは電池カバーと一体の構造になっているため、電池カバーからは取り外せません。

②設定変更スイッチ

一度設定した内容を変更したい時に使用します。

③電池カバー

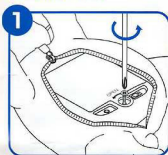
④電源スイッチ

乾電池の交換時に使用します。乾電池が入っていてもオフにすると設定はリセットされますのでご注意ください。

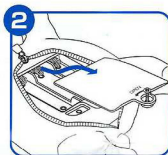


遊ぶまえに…

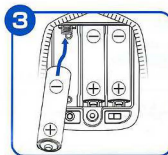
●乾電池の入れ方



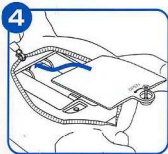
お腹のファスナーを開けます。
①電池カバーネジを時計回りに回してゆるめます。
※ネジは電池カバーと一体の構造になっているため、電池カバーからは取り外せません。



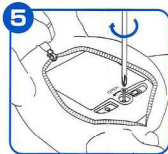
②電池カバーのビス留め側を持ち上げながら外します。



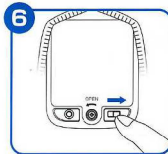
単3乾電池3本を図のように正しい向きに注意してセットします。
※乾電池は「カチッ」と音がするまでしっかりはめてください。



③電池カバーの一方にあるツメを電池ボックス本体のフチに引っ掛けながら取り付けます。



④電池カバーネジを右方向に回して固定します。



⑤電源スイッチをオンにし、お腹のファスナーを閉じます。

乾電池の交換

「あれ？いつもと違う…」そんな時は乾電池の容量がなくなっている可能性があります。「乾電池の入れ方」の手順に従って、単3アルカリ乾電池3本全てを新しい乾電池に交換してください。

- 手を握ったり頭をなでてもしゃべらなくなった
- 起きている時間なのにしゃべらなくなった…等

乾電池を交換した後は「教えること」の手順に従って、設定をし直してください。

おい 教えること (設定)

- 7** クッキーと暮らすためには、最初に現在時刻を教える必要があります。
乾電池を入れた後に、時間の設定方法をご説明します。

● 設定をはじめると

手順に従い乾電池をセットし終わったら、左右どちらかの手を握ってください。
メロディが鳴り、クッキーの挨拶が始まります。

クッキーの挨拶

こんにちは！ はじめまして！

(中絶)

あ！ そーだ！ 私お時間知りたいのー教えてくれる？

挨拶が終わると、設定する内容を聞いてきますので、質問に従って操作してください。

基本の操作方法 「質問」から「決定」までの流れ

8 時間「時」を決める

質問①

※そのまま何もせずにしばらくおくと、質問を繰り返してくれます。

まず一何時かを教えてね！
私の左手を握って、進んだら頭をなでなでして～

左手を握って

A 数字「時」を選ぶ

午前1時…午前2時…午前3時…

※左手を握るたびに1時間づつ進みます。
※「午前0時(真夜中12時)」から読み始め、「午後1時」の次は再び「午前0時」に戻ります。

頭をなでて(例:午後3時)

B 数字「時」を決める

確認

今は午後3時でいい？ あってたら頭をなでなでてね、ちがったら右手を握ってね。

よければ

頭をなでて

C 数字「時」を決定する

間違いなら

右手を握って

決定せずやり直す

質問① へ戻る

※間違えたまま反応してしまった場合は、他の設定を行った後に「設定変更」の手順にしたがって修正してください。

9 時間「分」を決める

質問②

今は午後3時何分？
私の左手を握って、進んだら頭をなでなでして～

※左手を握るたびに1分づつ進みます。 ※「59分」の次は再び「0分」に戻ります。

⑧の図「時間「時」を決める」の手順 A～Cと同じ手順で時間「分」を設定してください。

設定終了の挨拶

お時間教えてくれてありがとうございます！ 一緒に遊びたいところ、たーくさんあるの！ いろんな所に連れて行ってね！

挨拶の後にメロディが鳴り、設定は終了です。いっぱい遊んであげてね！

いっしょにおでかけモード

「いっしょにおでかけモード」は、おでかけ中ちょっと静かにして欲しい時に使います。

「いっしょにおでかけモード」に設定する ※「いっしょにおでかけモード」中のお話は6秒続きます。

- 1 手を約2秒間握り続ける。
(左右どちらでも可)



おでかけするの？
私も一緒に連れてってくれる？

- 2 一度手を放して、5秒以内に
“同じ手”をもう一度握る。



わーい！どこ行くの？楽しみー！
ぜーったいおりこうにしてるからね。

いっしょにおでかけモード中は
顔をなでてあげたり握手した時だけお話しします。

「いっしょにおでかけモード」を解除する 手を約2秒間握り続ける。(左右どちらでも可)

各種設定変更

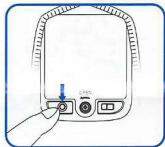
各種設定の変更は、クッキーがお話していないときに行ってください。

設定内容を変更したいとき

- ①お腹のファスナーを開けます。
- ②電池カバー下部の「設定変更スイッチ」を押します。
- ③メロディーが鳴り、今の設定内容を順番に教えてくれます。変更する場合は、顔をなでると、その内容が変更出来ます。手順にしたがって設定を行ってください。変更しない場合は右手を握ると、次の設定内容へ進みます。

※設定方法については「教えること」をご覧ください。

- ④お腹のファスナーを閉めます。



声の大きさを変えたいとき



- ①クッキーが起きている状態で、両手を同時に長押しするとクッキーが質問してきます。

質問

どのくらいの声の大きさでお話しすればいい？
私の左手を握って進んだら顔をなでてね。



- ②左手を握るたびに、音量が大・小・中の順番でくりかえし変わります。
(ご購入時は「中」に設定されています。)

- ③設定したい音量まで進んだら、顔をなでてください。

終了の挨拶

私の声の大きさ、ぱっちりね！



株式会社 タカラトミー

タカラトミーでは、「すべてのお客様に安全で楽しいおもちゃと夢を」を第一に考えております。そのため、常に製品に対し研充・改良を行っており、お買い上げ時期によって同一製品の中にも多少異なるものや、パッケージの写真やイラストなどと異なる場合がございますがご了承ください。製品につきましては、万全の注意をはらって製造に当たっておりますが、万一お取付きの点がございましたら下記までご連絡ください。

株式会社タカラトミー お客様相談室 ヒーリングパートナーズ担当
〒124-8511 東京都葛飾区立石7-9-10 TEL 03-5650-1031
〒532-0003 大阪府大阪市淀川区宮原4-3-7 TEL 06-6395-1031

※電話受付時間 月～金曜日(祝日・祭日を除く) 10～17時 及び休職期間のないようご注意ください