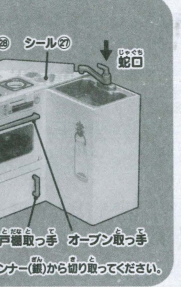
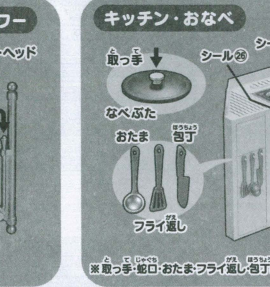
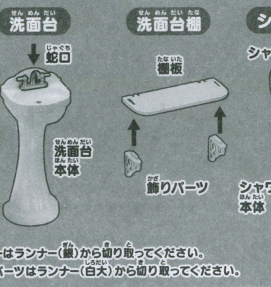
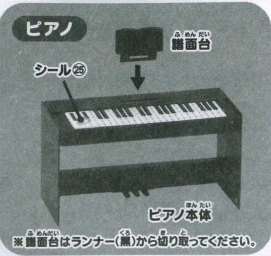
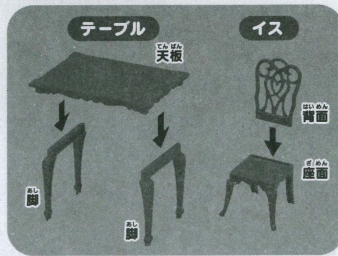
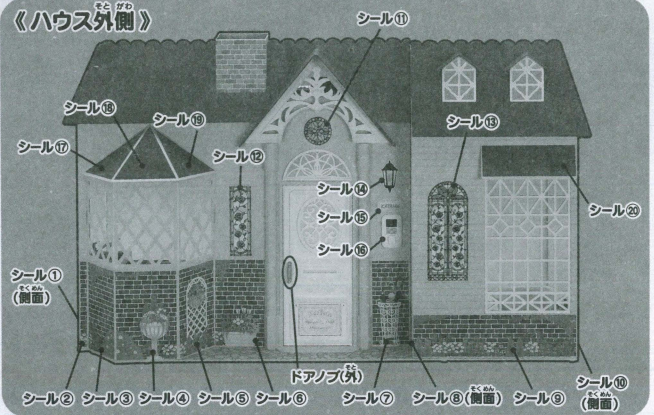
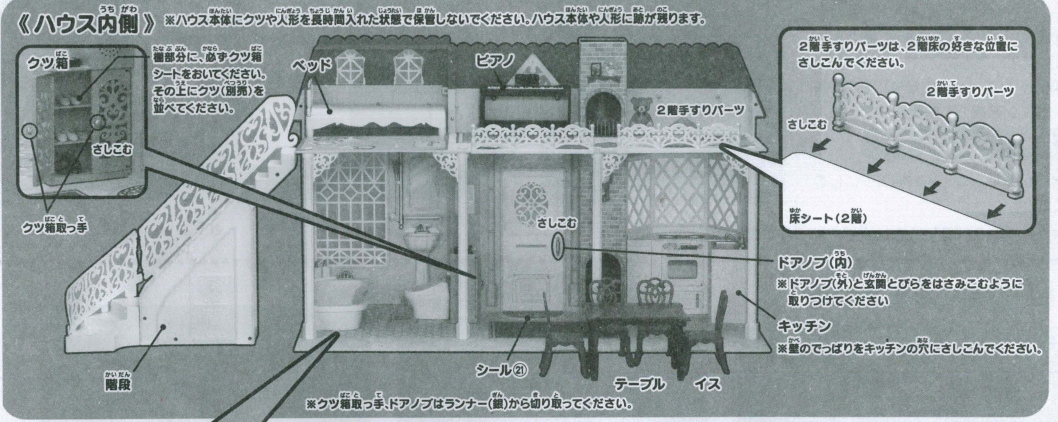




《家具 & 小物のくみだてかた・シールのはりかた》それぞれ下の図のようにくみだててください。

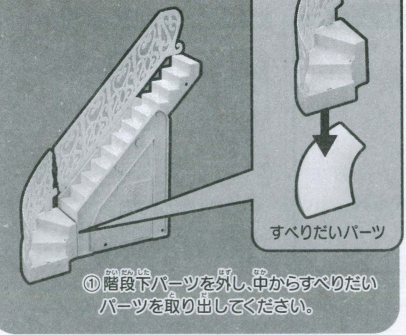


《家具の取りつけかた・シールのはりかた》※階段の手すりや2階手すりパーツ、その他の部品は安全性や遊びやすさを配慮し、やわらかい材料を使用しております。そのため多少の「モリ」「ぬじれ」がありますが、手などで直してご使用ください。

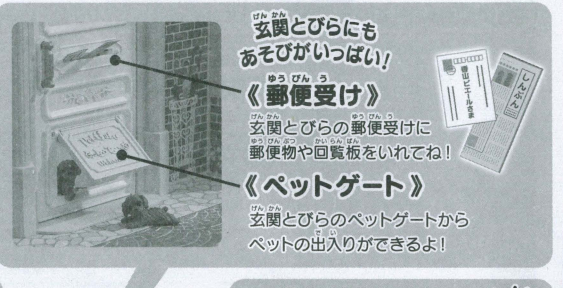


あそびかた

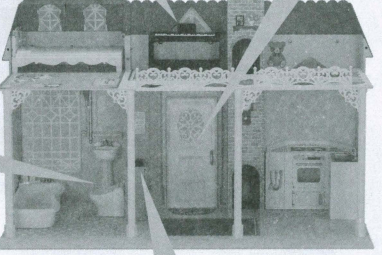
《階段のあそびかた》



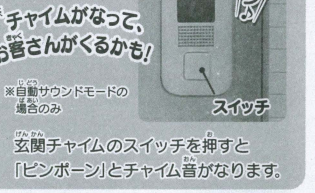
3ピアノ



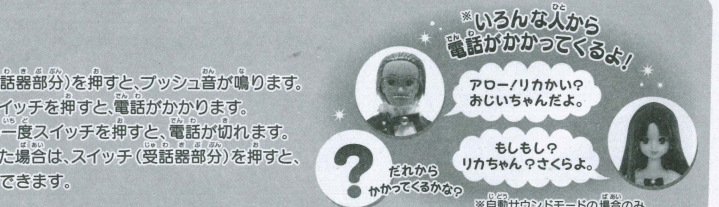
2トイレ



1チャイム



4でんわ



《自動サウンドモード》

ハウス本体のメインスイッチをONにした状態で全てのスイッチを押さず約1分経過すると「電話の呼び出し音」や、「玄関の呼び出し音」が自動で鳴ります。(途中でスイッチを押すと、その時点から約1分でサウンドが鳴ります。)

《自動サウンドモードをオフにする》

トイレのスイッチをおしながら、ハウス本体のメインスイッチをONにすると、自動サウンドモードがOFFになります。元に戻す時は、一度メインスイッチをOFFにしてから、通常通りONにしてください。

《スリープモード》

何もスイッチも押さない状態で5回サウンドが鳴ると自動サウンドモードがOFFになります。その後、いずれかのスイッチを押すと自動サウンドモードが再開します。※長時間あそばないときは、電池をはずして保管してください。

