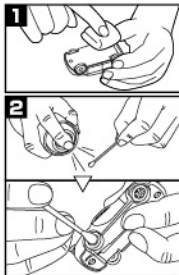


トミカ走行上の注意とお願

トミカの走りが悪くなったら下記のようにメンテナンスを行ってください。
※トミカの状態によっては直らない場合があります。

1. トミカのメンテナンスをしてください。

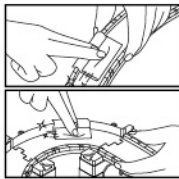


1 トミカの車輪を指で両側から軽く押さえ、柔らかい布等で車輪表面のゴミを拭き取ってください。また、トミカの車軸とシャーシの間のホコリ等は、筆または古くなった歯ブラシ等で落としてください。

2 綿棒に市販の水溶性ワックス(ジョンソン株式会社の「pledge(プレッジ)家具用ワックス」をお奨め致します)を吹き付け十分染み込ませて、トミカのホイール中心の車軸部分につけてください。



2. どうろのメンテナンスをしてください。



左図のように道路の走行面や側壁面を磨いてください。市販の水溶性ワックス(ジョンソン株式会社の「pledge(プレッジ)家具用ワックス」をお奨め致します)または、つや出し保護剤(株式会社リンレイ「革・レザーのつやピカシートメッシュ&ソフトタイプ」をお奨め致します)で磨いてください。

※詳しい使用法は水性ワックス、つや出し保護剤の取扱説明書をよくお読みください。

本商品での注意とお願

※思わぬ怪我の恐れがあります。

- トミカが走行する所に顔を近づけないでください。
- 組み立てた状態や、各部にトミカを乗せたまま持ち運ばないでください。

株式会社 タカラトミー

〒124-8511 東京都葛飾区立石 7-9-10

タカラトミーでは「子どもたちに安全で楽しいおもちゃと夢を」を第一に考えております。そのため、常に製品に対し研究、改良を行っており、お買い上げ時期によって同一製品の中にも多少異なるものや、パッケージの写真やイラストなどと異なる場合がございますがご了承ください。製品につきましては、万全の注意をはらって製造に当たっておりますが、万一お気付きの点がございましたら下記までご連絡ください。

タカラトミーグループ お客様相談室 おかけ間違いのないようご注意ください

製品の修理などについては下記お客様相談室までお問い合わせください

0570-041031

タカラトミーサポート 検索



電話受付時間 10~17時 月曜日~金曜日(土日・祝日を除く) <http://www.takaratomy.co.jp/support/index.html>

●たのしいタカラトミーの情報はインターネットで <http://www.takaratomy.co.jp>

© TOMY



TOMICA トミカシステム
SYSTEM

取扱説明書
対象年齢3才以上



くみたてかんたん! くるくる峠どうろセット



トミカ1台付き



マツダ ロードスター

※付属のトミカ以外のトミカは入っていません。

乾電池は使用しません。
NO BATTERIES REQUIRED.

※写真はイメージです。※写真と商品とは多少異なる場合があります。
※写真のトミカは2018年4月現在のもので、予告なしに販売を中止する場合があります。

この度は、タカラトミー「くみたてかんたん!くるくる峠どうろセット」をお買い上げいただきまして、誠にありがとうございます。ご使用前にこの取扱説明書をよくお読みください。また、読み終わった後は、必ず保管しておいてください。



くちにいいない

警告(けいこく)

保護者の方へ 必ずお読みください。

- 小部品があります。誤飲・窒息の危険がありますので、3才未満のお子様には絶対に与えないでください。

注意(ちゅうい)

- プラスチック袋を頭から被ったり、顔を覆ったりしないでください。窒息する恐れがあります。
- 思わぬ事故の恐れがありますので、ご使用後は3才未満のお子様の手の届かない所に保管してください。

●(お願い) ○プラスチック袋は包装材です。開封後はすぐに捨ててください。

○ご使用前に、取扱説明書(本紙)をよくお読みください。

○取り付け部を無理な方向に向かって引っ張ったり、曲げたりしないでください。

○ぶつかけたり、おとしたりしないでください。

○本商品を組み立てた状態や、各部にトミカを置いたまま持ち運ばないでください。

○平らな所で遊んでください。

○トミカ以外のミニカーは使用しないでください。

○トミカの車種(重い車や軽い車、幅の広い車、狭い車、特殊な車等様々な車種)によっては、正しく遊べないものがありますのでご了承ください。

