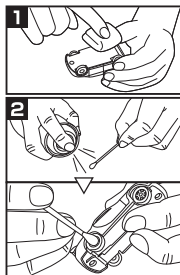


トミカ走行上の注意とお願い

トミカの走りが悪くなったら下記のようにメンテナンスを行ってください。
※トミカの状態によっては直らない場合があります。

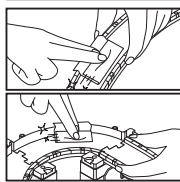
1. トミカのメンテナンスをしてください。



1 トミカの車輪を指で両側から軽く押さえ、柔らかい布等で車輪表面のゴミを取ってください。また、トミカの車軸とシャーシの間のホコリ等は、筆または古くなった歯ブラシ等で落としてください。

2 綿棒に市販の水溶性ワックス(ジョンソン株式会社の「pledge(プレッジ)家具用ワックス」をお奨め致します)を吹き付け十分染み込ませて、トミカのホイール中心の車軸部分につけてください。

2. 道のメンテナンスをしてください。



左図のように道路の走行面や側壁面を磨いてください。市販の水溶性ワックス(ジョンソン株式会社の「pledge(プレッジ)家具用ワックス」をお奨め致します)または、つや出し保護剤(株式会社リンレイ「革・レザーのつやピカシートメッシュ&ソフトタイプ」をお奨め致します)で磨いてください。
※詳しい使用法は水性ワックス、つや出し保護剤の取扱説明書をよくお読みください。

このようなトミカは走れません。

このようなトミカは走れません。



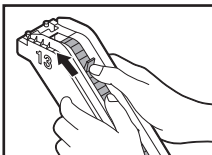
ブルドーザーやショベルカーなどの4輪車でない車や特殊な形状の車は走行できません。

このような車は走りにくいです。



バスやトラックなどの重心が高い車や前後に重心が偏っている車、幅が狭い車、車体が大きい車や重い車
※走行中に転倒したり、止まってしまうたり、どうろからこぼれ落ちたり、電動スロープをうまく登れない場合があります。

電動スロープのベルトを絶対に引っ張らないでください。外れてしまった場合は下図のように戻してください。



スイッチをONにして、外れたベルトを図のように両手の親指で矢印の方向に押し込んでください。

本商品での注意とお願い

※思わぬ怪我の恐れがあります。

- トミカが走行する所に顔を近づけないでください。
- 組み立てた状態や、各部にトミカを乗せたまま持ち運ばないでください。
- 「どうろ」と「どうろ」の接合は緩くなっており、不良ではございません。「橋脚」と「どうろ」はしっかり接合されます。

株式会社 タカラトミー

〒124-8511 東京都葛飾区立石 7-9-10

タカラトミーでは「子どもたちに安全で楽しいおもちゃと夢を」を第一に考えております。そのため、常に製品に対し研究、改良を行っており、お買い上げ時期によって同一製品の中にも多少異なるものや、パッケージの写真やイラストなどと異なる場合がございますがご了承ください。製品につきましては、万全の注意をはらって製造に当たっておりますが、万一お気付きの点がございましたら下記までご連絡ください。

「タカラトミーグループ」お客様相談室 おかけ間違いのないようご注意ください

製品の修理などについては下記お客様相談室までお問い合わせください

0570-041031

タカラトミーサポート 検索



電話受付時間 10~17時 月曜日~金曜日(土日・祝日を除く) <http://www.takaratomy.co.jp/support/index.html>

●たのしいタカラトミーの情報はインターネットで <http://www.takaratomy.co.jp>

© TOMY



TOMICA トミカシステム SYSTEM

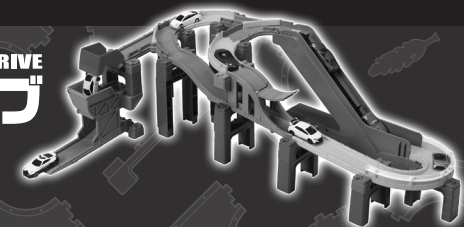
対象年齢3才以上 取扱説明書

コースをチェンジ! CHANGE COURSE! DYNAMIC ACTION DRIVE

ダイナミックアクションドライブ

※トミカ(ミニカー)は入っていません。

※写真の軌跡はイメージです。※写真と商品とは多少異なる場合があります。※写真のトミカは2017年3月現在のものです。予告なしに販売を中止する場合があります。単2形アルカリ乾電池2本使用(電池は別売りです) REQUIRES 2 LR14 (C) SIZE BATTERIES (NOT INCLUDED).



この度は、タカラトミー「トミカシステム ダイナミックアクションドライブ」をお買い上げいただきまして、誠にありがとうございます。ご使用前に、この取扱説明書をよくお読みください。また、読み終わった後は必ず保管しておいてください。



警告(けいこく)

保護者の方へ必ずお読みください。

●小部品があります。誤飲・窒息の危険がありますので、3才未満のお子様には絶対に与えないでください。

注意(ちゅうい)

●電池を誤使用すると発熱・破裂・液漏れの原因となります。以下に注意してください。

- ・二次電池(充電式電池)は、絶対に使用しないでください。
- ・古い電池と新しい電池、いろいろな種類の電池を混ぜて使わないでください。
- ・+ (プラス・マイナス) を正しくセットしてください。
- ・遊んだ後は必ずスイッチを切り、長時間使用しない時は電池をはずしてください。
- ・ショートさせたり充電、分解、加熱、火のなかに入れたりしないでください。
- ・万一、電池から漏れた液が目に入った時はすぐに大量の水で洗い、医師に相談してください。

- また、皮膚や服に付いた時は水で洗ってください。
- 廃棄するときは、自治体の廃棄物処理の指示に従ってください。
- 電動スロープが動いている時に指や髪の毛や衣服などをはさまれないように注意してください。
- 可動部の隙間に指などを入れないでください。はさまれて怪我をする恐れがあります。
- プラスチック袋を頭から被ったり、顔を覆ったりしないでください。窒息する恐れがあります。
- 思わぬ事故の恐れがありますので、ご使用後は3才未満のお子様の手が届かない所に保管してください。

〈お願い〉○プラスチック袋は包装材です。開封後はすぐに捨ててください。

- ご使用前に、取扱説明書(本紙)をよくお読みください。
- 可動部、取り付け部を無理な方向に引っ張ったり、曲げたりしないでください。
- 電動スロープに食べ物のカスやゴミやホコリなどの異物が入ると故障、破損の原因となります。
- 電動スロープのベルトをつかんで無理に動かしたり、引っ張ったりしないでください。
- ぶつかけたり、おとしたりしないでください。
- 本商品を組み立てた状態や、各部にトミカを置いたまま持ち運ばないでください。
- 平らな所で遊んでください。
- トミカ以外のミニカーは使用しないでください。
- トミカの車種(重い車や軽い車、幅の広い車、狭い車、特殊な車等様々な車種)によっては、正しく遊べないものがありますのでご了承ください。
- トミカ(ロングタイプ)、トミカハイパーシリーズ、ドリームトミカ、トーマストミカ、カーズトミカシリーズ、プレーンストミカシリーズ、デイズニーモーターズは使用できません。
- 使用する状況によっては床等を傷つける場合やトミカの塗装がはがれる場合がありますので、注意してください。

