



ダイアクロン隊  
3つの誓い

1. 正しいことには勇気を持って行動しよう!
2. 平和を愛するやさしい心をわすれるな!
3. ワルダール軍と戦おう!



ダイアクロン

1/60 : SCALE DIACLONE WORLD.

TAKARA  
TOMY

対象年齢15才以上



DA-100  
ROBOT BASE<CLOUD ACROSS>

DA-100 ロボットベース : 空中機動要塞<クラウドアクロス>

※写真、イラストと商品は異なる場合があります。

© TOMY

DIACLONE : ROBOT BASE GX! THE GREATEST MACHINE, BLAST OFF!



※本パンフレットで使用されている写真およびイラストはイメージです。

※実際の商品とは異なる場合がございますので、予めご了承ください。

※DA-100 ロボットベース：空中機動要塞<クラウドアクロス>以外は別売です。

※この商品は DA-100 ロボットベース：空中機動要塞<クラウドアクロス>が1セット入っています。

# ダイアクロン

## DA-100 ROBOT BASE <CLOUD ACROSS>

### DA-100 ロボットベース：空中機動要塞<クラウドアクロス>

203X年代、地球を狙う侵略異星人ワルダールの攻撃に対し、人類は宇宙規模の防衛体制：ネオアタックシステムを完成。太陽系の主要惑星の宙域、空域、地表域には多重型防衛網を構築、各エリアには巨大な巡航型戦闘移動基地を中心とした即時戦闘展開可能な迎撃部隊が配備された。

空中機動要塞<クラウドアクロス>は多重型防衛網空域の防衛を担う迎撃部隊の巡航型空中要塞として建造された超弩級の戦闘マシンである。地球：マクロゾーンの各エリアに配備されており、哨戒巡航により各空域の警戒任務に当たる。

全翼機を彷彿させる巨大な扇形シルエットの大型マシンクラウドアクロスは機体左右の収納式ハンガーとマシン発着ポート、艦尾の小型シャトル格納庫を内蔵し空中空母としての機能も備えている。理論的には無補給で最大1年間の連続航行が可能であるという安定した飛行能力を備えている。

有事の際には各地に配備された陸上機動戦艦<グランドダイオン>との連携による機体融合機動<グランクロス>を発動し、超弩級基地型重機動マシン<ロボットベースGX>を構成、ダイアクロン隊の最大・最強の戦闘機動で事態の収拾・鎮圧に当たるのだ。

### SKY FORTRESS MODE

#### 空中機動要塞モード

複数の推進装置を持つ空中機動要塞形態。大型戦闘機のような高速飛行からホバリングでの空中停滞まで状況に応じた飛行機動能力を持つ。巨大な2門のビームキャノン砲、機体上部の回転式複合砲塔<ガンナーブリッジ>、機体下部からの空中爆雷等、全方位を網羅する武装を備えた難攻不落の空中要塞である。

#### GUNNER BRIDGE

##### ガンナーブリッジ

左右の全方位型超電子波マルチレーダーと2門のメーザーキャノン砲、FZカートリッジ機銃、パルスビーム機銃、対空迎撃ミサイル等の武装を備えたクラウドアクロスの回転式砲塔型副艦橋。空中空母モードでは航空管制塔として機能する。



#### INSIDE THE MAIN BRIDGE

##### メインブリッジ内部



#### エレベーター



#### DIA-NAUTS

##### ダイアクロン隊員



強化アーマースーツ<ダイアテクター>を装着した<クラウドアクロス>の搭乗チーム。キャプテンを中心に操縦・戦闘・分析等、各分野のエキスパートで構成されている。

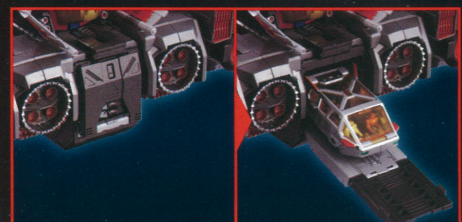
#### ダイアクロン隊員Ver.2.0

身長3cmのボディに頭・腕・脚等合計10ヶ所の関節可動部を搭載、搭乗姿勢はもちろん多彩なポーズ表現が可能な極小アクションフィギュア。足裏にはネオジム磁石を内蔵し鉄などの吸着素材上で自立可能。

#### STERN HANGAR

##### 艦尾格納庫

クラウドアクロス標準搭載のシャトル機<クラウドアーク>を格納。着陸時は格納ハッチとデッキ部が展開して乗降スロープとなる。ダイアファイター/S機やPS機等の格納も可能。



#### ARK GUNNER

##### 重攻撃機アークガンナー

艦載機<クラウドアーク>と<クラウドガンナー>の機体連結で構成する重攻撃戦闘機。ロボットベースモード時の戦闘支援機としても運用される。機首左右にグランドダイオンの艦載マシン<ジオダイバー>の接続コネクターを装備、より強力な戦闘形態<アークガンナーEXO>へとパワーアップする事が可能である。

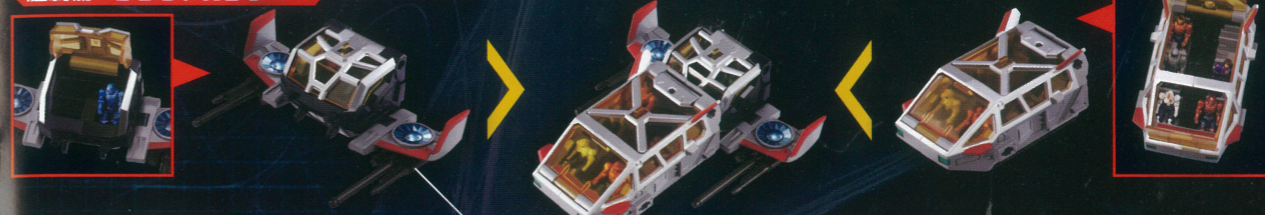
#### CLOUD ARK

##### 艦載機：クラウドアーク

乗員/物資の搬送から戦闘までこなす多目的のシャトル機。対爆構造の堅牢な機体で下部には地上走行用のクローラーを装備、空陸海あらゆる環境下での運用が可能なハイブリッドパーバスマシンだ。最大乗員6名。

#### CLOUD GUNNER

##### 艦載機：クラウドガンナー



#### GUNNER BRIDGE

##### ガンナーブリッジの分離



#### ELEVATOR

##### エレベーターの機構

<クラウドアクロス>のメインブリッジと<グランドダイオン>メインブリッジを繋ぐエレベーター。着陸時には緊急搭乗口となる。

#### <クラウドアクロス>メインブリッジ



#### エレベーター昇降ダイヤル



#### <グランドダイオン>メインブリッジ



#### BOW CONNECTOR

##### 艦首コネクター



艦首ハッチ内に内蔵された多目的拡張コネクター。クラウドアーク機の接続も可能。

#### FLIGHT PORT

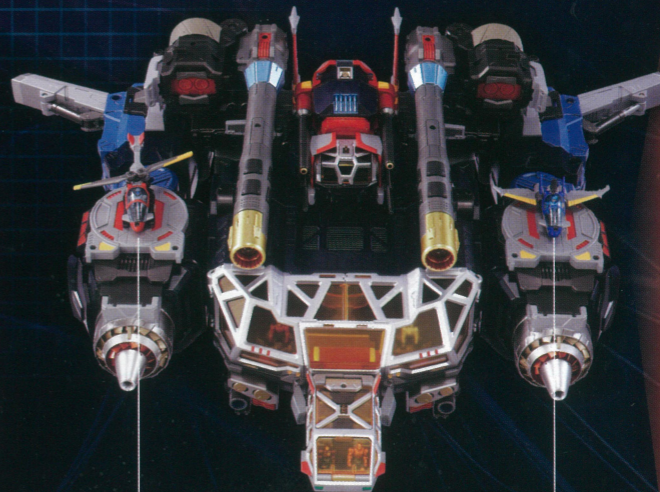
##### フライトポート

クラウドアクロスの左右に備えられた艦載機の発着ポート。ポートの下部には艦載機を格納するリフトアップ式のハンガーを内蔵している。

### SKY CARRIER MODE

#### 空中空母モード

各種艦載機の発着機能を優先させた空中空母形態。発着を妨げない様にフリーゾンビーム砲は中央寄りに展開移動している。ホバリングで空中停滞した状態で運用、機体上部のガンナーブリッジが航空管制機能を担う。



#### HELISCOUT

##### 艦載機：ヘリスカウト

#### SKYLANCER

##### 艦載機：スカイランサー



偵察・迎撃等、各種作戦に運用する高機動飛行マシン。両機共にコックピットユニットが共通規格のモジュールシステム機だ。通常はフォールド形態でクラウドアクロスの左右に備えられたリフトアップ式ハンガーに格納されている。

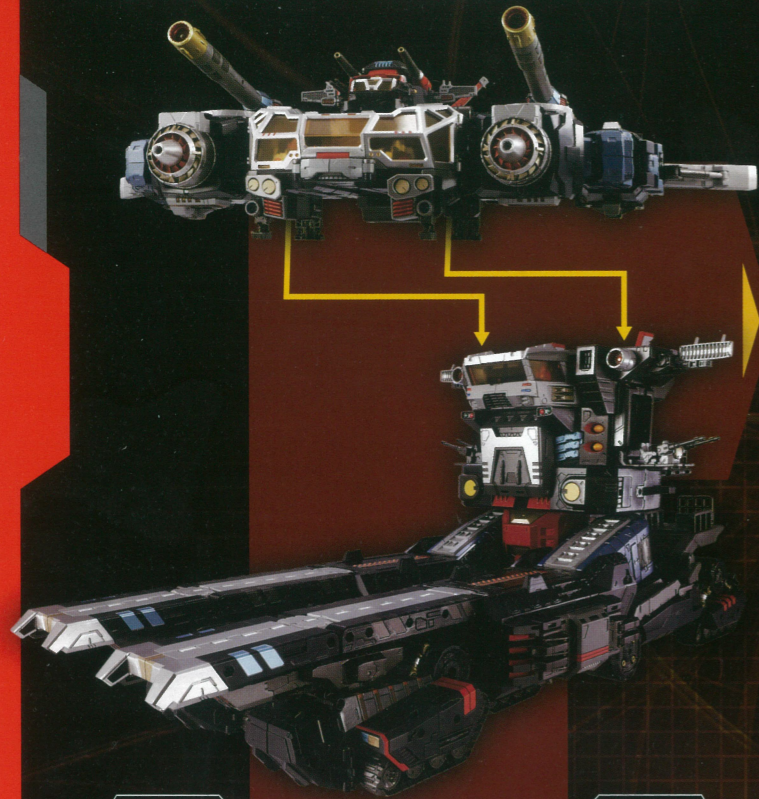
超弩級基地型重機動マシン

# ROBOT BASE GX

## ロボットベースGX

### DA-100 ROBOT BASE<CLOUD ACROSS>

DA-100 ロボットベース：空中機動要塞<クラウドアクロス>



### DA-95 ROBOT BASE<GROUND DIAM>

DA-95 ロボットベース：陸上機動戦艦<グランドダイオン>

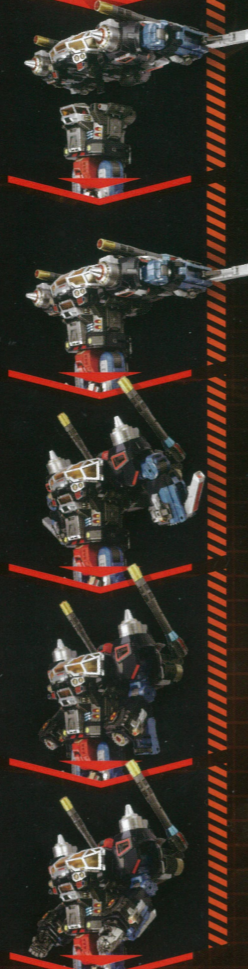


### MOBILE FORTRESS GX MODE

移動要塞GXモード

<クラウドアクロス>と<グランドダイオン>のマシン形態状態で連結した移動要塞基地モード。両艦の全武装機能と全艦載マシンの発進機能を優先させた形態であり簡易的な前線基地として機能する。ロボットベースモードに移行する中間形態である為、ロボットベース機を投入する作戦の開始までの待機形態でもある。

#### 機体融合プロセス



#### ヘッドユニットの展開



<ロボットベースGX>は2機の超弩級マシン<クラウドアクロス>と<グランドダイオン>による機体融合機動<グランクロス>により構成されるダイアクロン隊最大・最強の超弩級基地型重機動マシンである。

全高  
約62cm



### FRONT

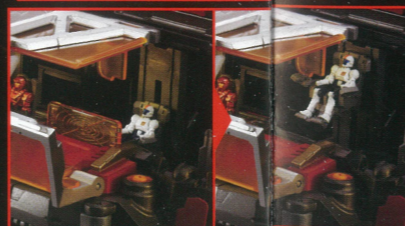
#### MAIN BRIDGE

メインブリッジ



#### COMMANDER SHEET

コマンダーシート



正式名称<ロボットベース/グランクロス>: ROBOT BASE GRAN X (CROSS)>、略称で「ジーエックス」等と呼称する場合もある。

#### HEAD UNIT

ヘッドユニット

左右に巨大な全方位型超電子波マルチレーダー、両目に当たる部分にはタキオン式視覚センサーを備えたロボットベースGXの中核情報処理ユニット。内部には超速演算処理方式の大型戦闘用対話型AI<BIG-AI>ユニットを内蔵、武装は左右2門のメーザーキャノン砲、前頭部に当たる部分には超破壊振動波・ウルトラソニックウエーブの発振装置等を備えている。

#### PROTECT VISOR

プロテクトバイザーの展開



額部には光学兵器から放出される強烈な電磁波等から視覚センサーを守る<プロテクトバイザー>を内蔵、FZビームキャノンGXの発射時等に展開する。

### REAR

#### HAND UNIT

ハンドユニット



耐衝撃フレームと超硬度装甲で構成された五指状の大型パワーアクチュエーター。各指先にはバイルレーザー砲を装備。高硬度の岩石を瞬で破砕する超握力と生身の人間を優しく握み上げられるレベルの繊細なパワー制御力を併せ持つ。

#### KNUCKLE GRAVITON

ナックルグラビトン



手の甲に格納された重力子ビーム砲。破壊ビームとしての使用が基本であるが、拳撃攻撃の際には併用する事で壮絶な破壊力を増す。クラウドアクロスモードでは補助推進装置として機能、拳撃攻撃時には加速ブースターとしても機能する。

#### SLEEVE CANNON

スリーブキャノン



上腕部に格納された速射破壊砲。瞬時に展開し対象を破壊する。クラウドアクロスモードでは補助推進装置として機能、拳撃攻撃時には加速ブースターとしても機能する。

### FREESON BEAM CANNON GX

フリーゾンビームキャノンGX



#### フリーゾンビームキャノンGXの発射イメージ機構



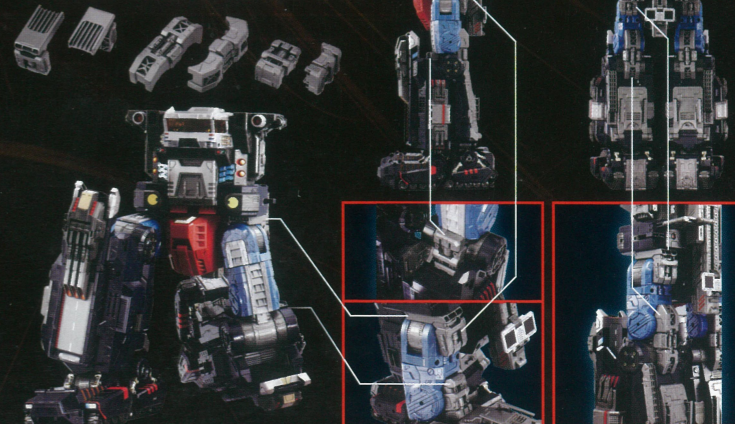
一撃で地形を変換させる程の壮絶な破壊力を持つ<ロボットベースGXの最終攻撃兵器。膨大なエネルギー出力を要する為フリーゾンジェネレーター数が最大となるロボットベースモード：腕部コネクタに接続された状態で使用可能となる。最大出力で発射した場合は砲身が過剰過熱状態となり、冷却プロセスが完了するまで一定時間の使用は不可能となる。出力調整で連射も可能であるが一撃あたりの破壊力は低下する。

銃身下部のトリガー操作と連動して銃口部の集光効果による発光と8枚の放熱パネルが展開、フリーゾンビームキャノンの発射イメージを演出。

#### LOCK PARTS

ロックパーツ

ロボットベースの脚関節を固定するパーツ。



※この商品はDA-100 ロボットベース：空中機動要塞<クラウドアクロス>が1セット入っています。

※DA-100 ロボットベース：空中機動要塞<クラウドアクロス>以外は別売です。