

BX-00 DRANZERSPIRAL スリーエイティーティ

ドランザースパイラル3-80T

たいしょうねんれい
対象年齢
さいいじょう
6才以上



ほんせいひん
本製品はベイブレードエックスシリーズ

はそんおそ
です。ケガや破損の恐れがあり危険です

ほか
ので他のシリーズ(バーストシリーズ等)と一緒に遊ぶこと
ぜつたい
は絶対におやめください。

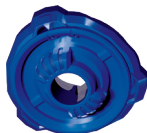
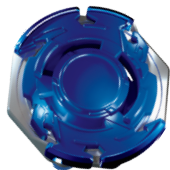


BEYBLADE X
ベイブレードエックス

BEYBLADE X
バーストシリーズ
など等

セット内容

● 取扱説明書 × 1 ● ステッカー × 1

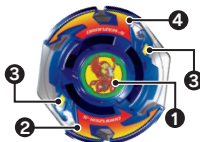


● ブレード[ドランザースパイラル] × 1 ● ラチェット [3-80] × 1 ● ビット [T] × 1

※セット内容物以外は全て別売りです。

ステッカーの貼り方

ステッカーを写真のように貼ってください。



※写真やイラストはイメージです。実際の製品とは多少異なる場合があります。 ※光や残像はイメージです。

※この製品で遊ぶには別売りまたは別製品に付属のランチャー、スタジアムが必要で
す。

警告 (けいこく)

保護者の方へ必ずお読みください。



くちにれない

●小部品があります。誤飲・窒息の危険がありますので、3才未満のお子様には絶対に与えないでください。

注意 (ちゅうい)

●ご使用の前に、取扱説明書(本書)をよくお読みください。また、読み終わった後は必ず保管してください。

●ペイブレードエックスで遊ぶときは、ペイブレードエックス同士で遊んでください。違うシリーズ(パーストシリーズ等)のペイブレードと遊ぶことはおやめください。●回転しているペイブレードの上や横方向から、ペイブレードをシュートしないでください。はじかれて飛んだり、破損等の恐れがあり危険です。●ペイブレードは高速で回転しますので危険です。回っているときには、絶対に顔を近づけたり、手で触れたりしないでください。思わぬケガの恐れがあります。●ペイブレードで遊ぶときは周りに注意して、腕やウィンダー(別売り)等が人に当たらないようにしてください。●ペイブレードで遊ぶときは周りに人や動物、家具やテレビ等の家電製品、ガラス等がないことを確認してください。●ペイブレードエックスは必ずペイブレードエックス専用スタジアム(別売り)で遊んでください。また、遊ぶ際には必ず足もと(床・地面)においてください。●安全のため、破損変形したおもちゃは使用しないでください。●遊ばない時は必ずランチャー(別売り)からペイブレードを外してください。●ぶつけたり、ふりまわす等乱暴な遊びをしないでください。●ペイブレードエックス専用スタジアム(別売り)を使用するときは火気や暖房器具の近くで遊ばないでください。●プラスチック袋を頭から被ったり、顔を覆ったりしないでください。窒息する恐れがあります。●思わぬ事故の恐れがありますので、ご使用後は3才未満のお子様の手の届かないところに保管してください。

(使用上の注意) ○各パーツは無理に曲げたり引っ張ったりしないでください。○包装材は開封後すぐに捨ててください。



ペイブレードは下に向けてスタジアム中央から20cm以内の高さからシュートをしてください。



スタジアムは床・地面で遊んでください。テーブルなどの高い所に置いて遊ばないでください。



立てひざ姿勢で遊んでください。



空中でぶつかったペイブレードやパーツがはじけ飛んで危険ですので、必ず同時にシュートをしてください。



ペイブレードの回転中にスタジアムに手を入れないでください。



スタジアムにはペイブレードを3個以上シュートしないでください。



周りの方にぶつからないように注意して遊んでください。



スタジアムをのぞきこんだり、顔を近づけないでください。

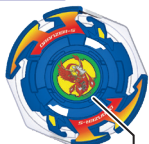


組み立てる前に各パーツにヒビや破損、ネジなどの外れが無いことを必ず確認してください。ヒビや破損、ネジなどの外れがある場合は直ちに使用をおやめください。

ベイブレードの組み立て方

- ①はじめに **ブレード** と **ラチェット** を組み立てます。

ブレード



ギヤチップ

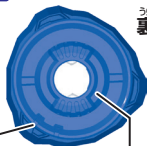
表面



ラチェットカバー
(白いパーツ)

ラチェット

裏面

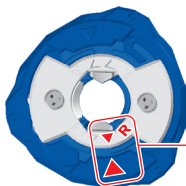


ラチェットリング
(外側の刃)

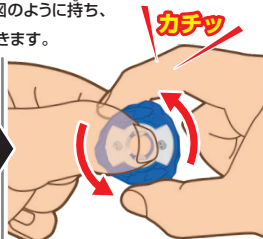
ラチェットベース
(底面のパーツ)

- ② **ラチェットカバー** の **▽R** と **ラチェットリング** の **▲** が揃っているか確認します。

揃っていない場合は **ラチェットカバー** と **ラチェットベース** を下図のように持ち、**ラチェットリング** を矢印の方向にカチッと回すと揃えることができます。

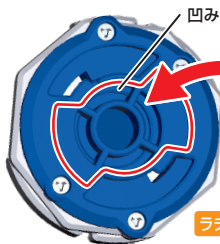


揃える

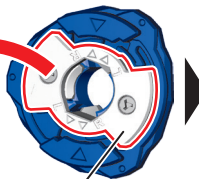


- ③ **ブレード** と **ラチェット** を重ねます。

ブレード の裏にある **ラチェットカバー** と同じ形の凹みに、**ラチェットカバー** を合わせるようにしてください。



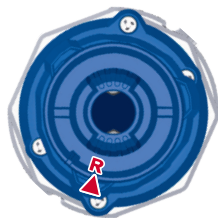
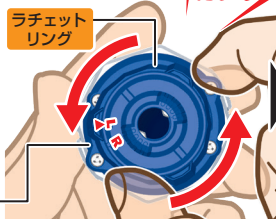
ラチェットカバー



く た かた ベイブレードの組み立て方

- ④ **ブレード** をおさえながら、**ラチェットリング** を矢印の方向にカチッと回し
ラチェットベース の R と
ラチェットリング の ▲ が
揃うようにロックします。

ブレード



- ⑤ **ビット** の **シャフト** を **ラチェットベース** の穴にカチッと差し込むことでベイブレードが完成します。

※分解する時は逆の手順で取り外してください。



組み立てると、ギヤチップとビットが連動して動きます。



まわ かくにん ビットが回るか確認してください

ベイブレードを組み立てた後やバトルをした後はビットがカチッカチッと回るか確認をしてください。

固くて動かない場合は、うまく組み立てられていない可能性がありますのでベイブレードを分解して組み立て直してください。



ぶんかい とき ちゅうい 分解する時の注意

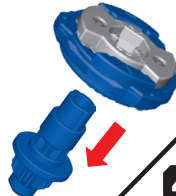
ベイブレードを分解するときは、必ず最初にビットを外してください。

ビットを外さないとベイブレードを分解できない場合があります。



とき ちゅうい バーストした時の注意

ベイブレードがバーストしたときはラチェットからビットを引き抜いてからベイブレードを組み立て直すようにしてください。

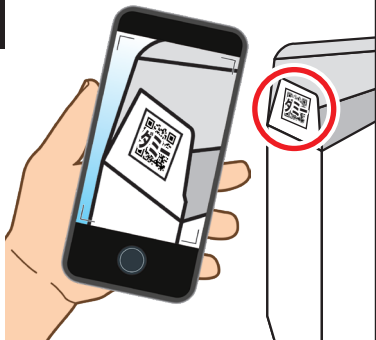


れんどう アプリとの連動について

スマートフォンアプリ

「BEYBLADE X-ベイブレードエクス」で
ベイコードをスキャンするとベイポイントを
獲得できます。

ベイポイントを貯めるとレアベイが当たる
ゲームに挑戦できます。



※画面はイメージです。

※本製品にはスマートフォンは含まれません。

※アプリのダウンロードには別途通信料がかかります。

※アプリは予告なく終了になる場合があります。

※本製品はアプリが無くても遊べます。

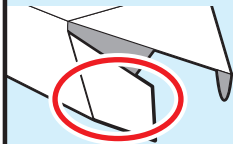
※説明に使われているベイコードはイメージです。

くわ
詳しくは
こちら

BEYCODE ベイコード

ベイコードはパッケージ底面のフラップに印刷
されています。

※スキャンするまでは必ず保管してください。



くわ あそ かと しょうほう
詳しい遊び方・イベント情報はこちら
(ベイブレード事務局)

製品につきましては万全
の注意を払って製造に
当たっておりますが、
万一お気づきの点などが
ございましたら、
右記までご連絡ください。

タカラトミーグループ お客様相談室
☎0570-041031 電話受付時間 10～17時
月～金曜日(土日祝日除く)
本製品のお客様サポートは日本国内でのご購入かつ日本国内
からのお問い合わせに限ります。(Customer service is only
available in case this product purchased in Japan and
inquired from Japan domestic.) [タカラトミーサポート] 検索

● たいのしいタカラトミーの情報はインターネットで
www.takaratomy.co.jp

©HK, HM, PD, BBX, TX

© TOMY

©青木たかお・ベイブレードプロジェクト
MADE IN VIETNAM

発売元：株式会社 タカラトミー
〒124-8511 東京都葛飾区立石7-9-10